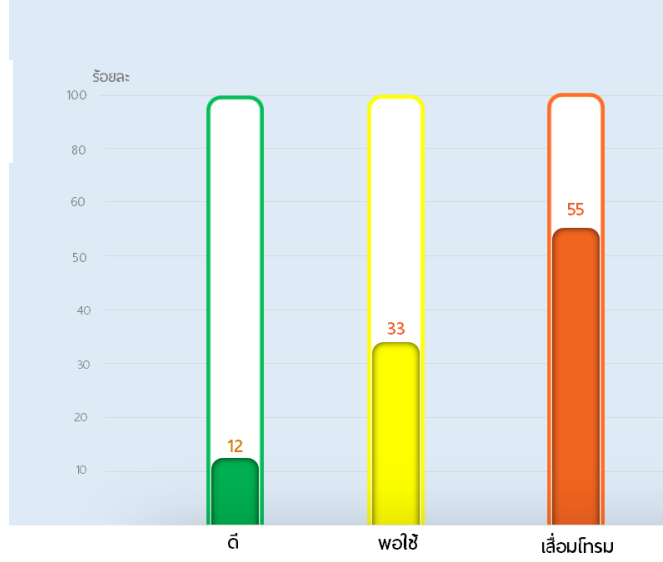
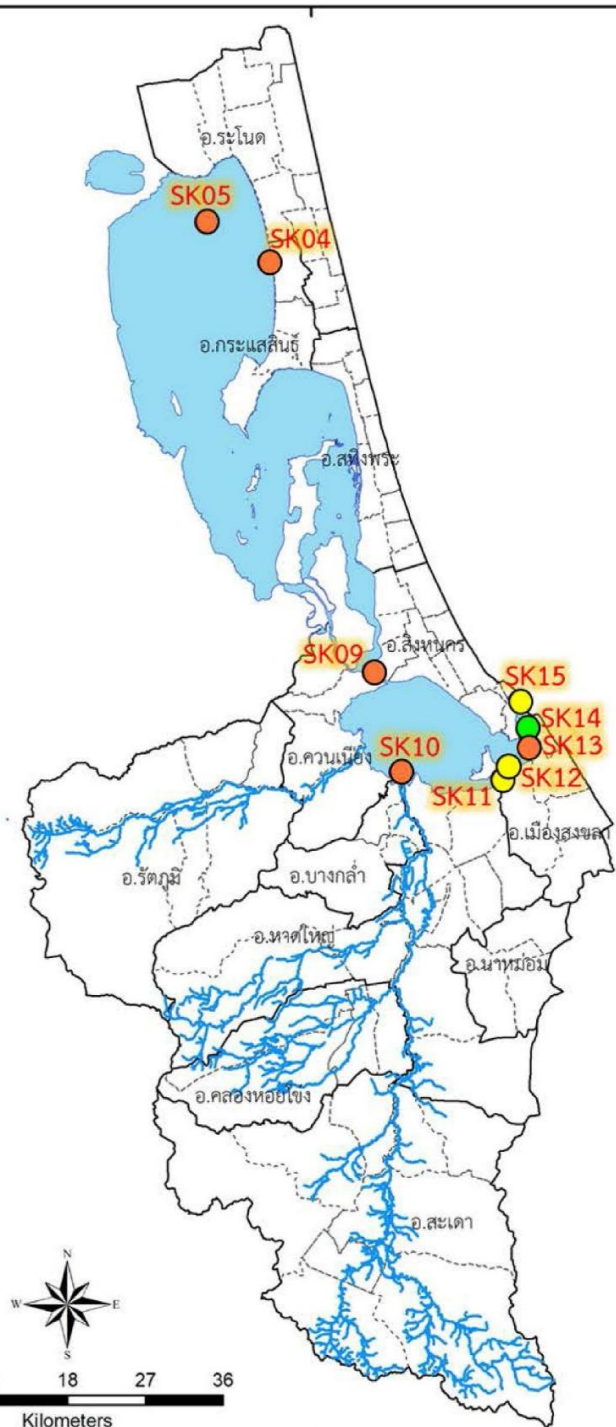


สถานการณ์คุณภาพน้ำทะเลสาบสงขลา เดือนพฤษภาคม 2568



เกณฑ์คุณภาพน้ำ	บริเวณ
ดีมาก (Blue circle)	ไม่มี
ดี (Green circle)	วัดสุวรรณคีรี (SK14)
พอใช้ (Yellow circle)	ปากคลองพะวง (SK11) สะพานติณสูลานนท์ช่วงแรก (SK12) ปากทะเลสาบสงขลา (SK15)
เลือนโทรม (Orange circle)	ปากคลองบ้านโรง (SK04) กลางทะเลหลวง (SK05) บ้านปากจำ (SK09) ปากคลองอู่ตะเภา (SK10) ปากคลองสำโรง (SK13)
เลือนโทรมมาก (Red circle)	ไม่มี

*ประเมินคุณภาพน้ำจากดัชนีคุณภาพน้ำแหล่งน้ำผิวดิน (WQI) จาก 5 พารามิเตอร์ (DO BOD TCB FCB และ NH₃-N)
**พารามิเตอร์ที่เป็นปัญหาคุณภาพน้ำทะเลสาบสงขลา

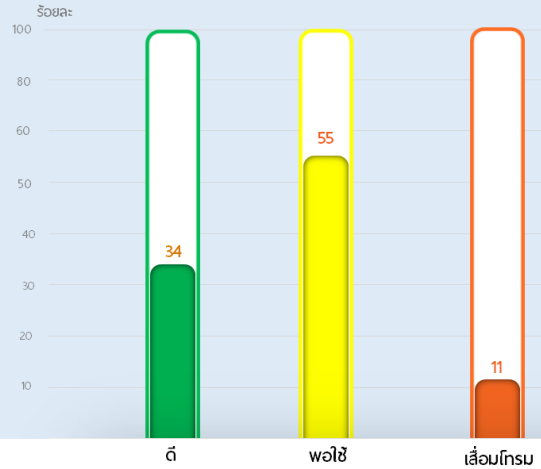
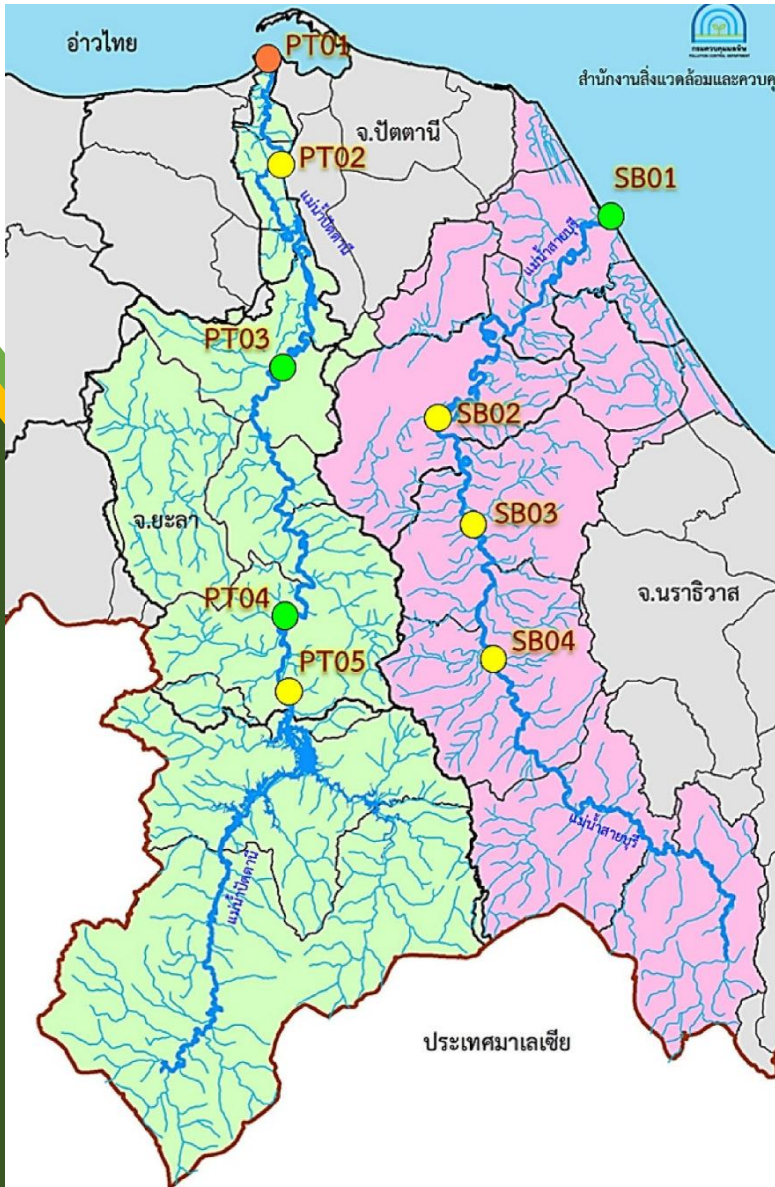
สำนักงานสิ่งแวดล้อมและควบคุมมลพิษที่ 16 (สงขลา)

ถนนกาญจนวนิช ตำบลเขารูปช้าง อำเภอเมือง จังหวัดสงขลา ☎ 0 7431 1882

🌐 www.epo16.go.th 📱 สำนักงานสิ่งแวดล้อมและควบคุมมลพิษที่ 16



สถานการณ์คุณภาพ ลุ่มน้ำภาคใต้ฝั่งตะวันออกตอนล่าง เดือนพฤษภาคม 2568



เกณฑ์คุณภาพน้ำ	บริเวณ
ดีมาก ●	ไม่มี
ดี ●	โรงสูบน้ำแรงต่ำประปา ทน.ยะลา (PT03) บ้านบาเจาะ (PT04) ปากแม่น้ำสายบุรี (SB01)
พอใช้ ●	บ้านอาน้ำปุไล๊ะ (PT02) ท้ายเขื่อนบางลาง (PT05) หมู่ 1 ตำบลกาญูบเกาะ (SB02) โรงสูบน้ำแรงต่ำการประปา รือเสาะ (SB03) เทศบาลตำบลศรีสาคร (SB04)
เสื่อมโทรม ●	ปากแม่น้ำปัตตานี (PT01)
เสื่อมโทรม มาก ●	ไม่มี

*ประเมินคุณภาพน้ำจากดัชนีคุณภาพน้ำแหล่งน้ำผิวดิน (WQI) จาก 5 พารามิเตอร์ (DO BOD TCB FCB และ NH₃-N)
**พารามิเตอร์ที่เป็นปัญหาคุณภาพน้ำทะเลสาบสงขลา

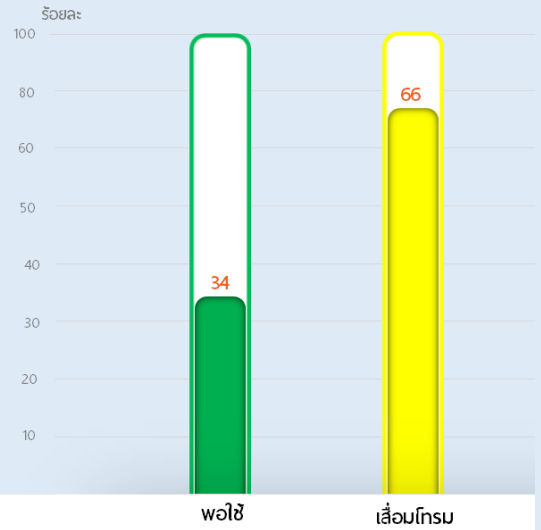
สำนักงานสิ่งแวดล้อมและควบคุมมลพิษที่ 16 (สงขลา)

ถนนกาญจนวนิช ตำบลเขารูปช้าง อำเภอเมือง จังหวัดสงขลา ☎ 0 7431 1882

🌐 www.epo16.go.th 📱 สำนักงานสิ่งแวดล้อมและควบคุมมลพิษที่ 16



สถานการณ์คุณภาพ ลุ่มน้ำภาคใต้ฝั่งตะวันตก เดือนพฤษภาคม 2568



เกณฑ์คุณภาพน้ำ	บริเวณ
ดีมาก	ไม่มี
ดี	สะพาน100เมตร บ้านวังยาว (LG01) สะพานบ้านหมู่เกีตยามู (MB01)
พอใช้	สะพานสะงู บ้านลาหงา(LG02) ท่าเทียบเรือปากบารา (LG03) สะพานกรมโยธาธิการ ม.1 บ้านฉลุงใต้ (MB03) ท่าเทียบเรือเฟอร์รี่ บ้านตำมะลังใต้ (MB05)
เสื่อมโทรม	ไม่มี
เสื่อมโทรมมาก	ไม่มี

*ประเมินคุณภาพน้ำจากดัชนีคุณภาพน้ำแหล่งน้ำผิวดิน (WQI) จาก 5 พารามิเตอร์ (DO BOD TCB FCB และ NH₃-N)
**พารามิเตอร์ที่เป็นปัญหาคุณภาพน้ำทะเลสาบสงขลา

สำนักงานสิ่งแวดล้อมและควบคุมมลพิษที่ 16 (สงขลา)

ถนนกาญจนวนิช ตำบลเขารูปช้าง อำเภอเมือง จังหวัดสงขลา ☎ 0 7431 1882

🌐 www.epo16.go.th 📱 สำนักงานสิ่งแวดล้อมและควบคุมมลพิษที่ 16

