

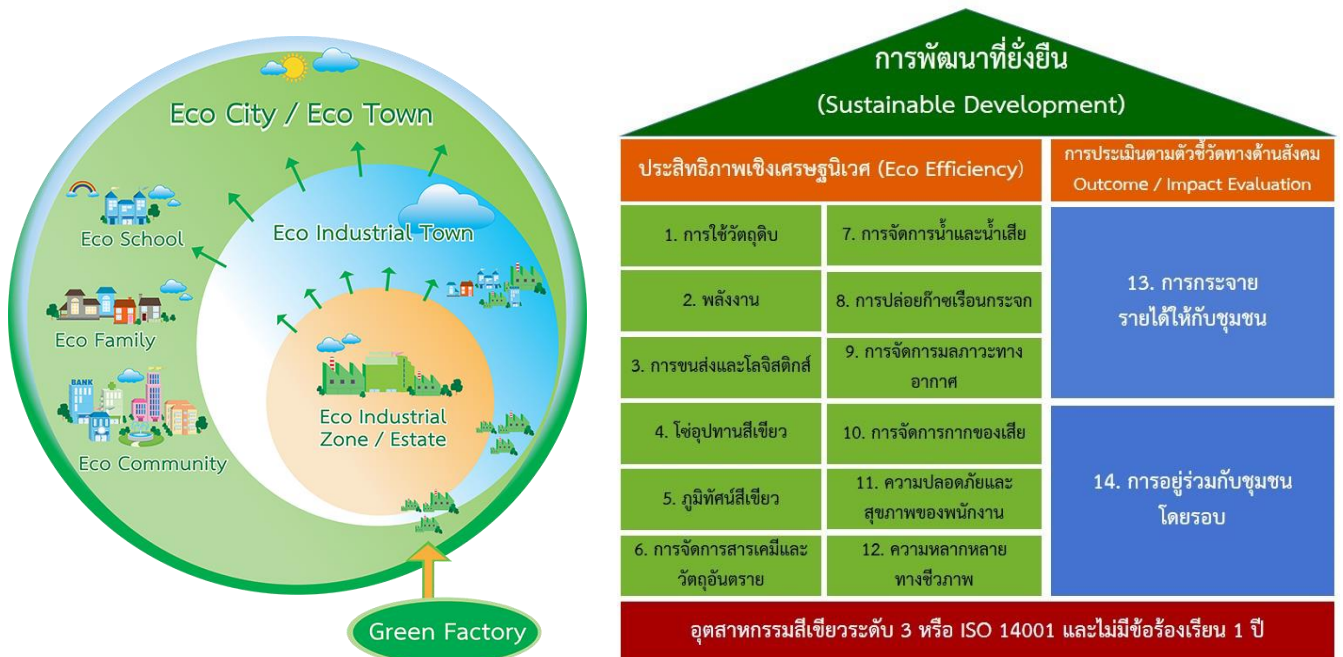
## โรงงานอุตสาหกรรมเชิงนิเวศ (Eco Factory)



โรงงานอุตสาหกรรมเชิงนิเวศ (Eco Factory) : โรงงานอุตสาหกรรมที่ยึดมั่นในการประกอบกิจการที่เป็นมิตรต่อสิ่งแวดล้อม เพื่อการพัฒนาอย่างยั่งยืน ด้วยการมุ่งเน้นในเรื่องของการพัฒนา และปรับปรุงกระบวนการผลิต และการบริหารจัดการสิ่งแวดล้อมบนพื้นฐานของความรับผิดชอบต่อสังคมทั้งภายในและภายนอกองค์กร ตลอดโซ่อุปทานอย่างต่อเนื่องและยั่งยืน

คุณลักษณะของโรงงานอุตสาหกรรมเชิงนิเวศ (Eco Factory) เพื่อการพัฒนาที่ยั่งยืน

- ❖ มีการใช้ทรัพยากรและพลังงานอย่างมีประสิทธิภาพ (Resources and Energy Efficiency)
- ❖ มีระบบการจัดการสิ่งแวดล้อมที่ดี (Environmental Management System) โดยประยุกต์ใช้ GI Level 3 และ ISO 14001
- ❖ มีการดำเนินกิจกรรมที่น่าเชื่อถือ (Reliable Production Activities) มีการผลิตที่ใช้หลักการสีเขียว (Green) ความปลอดภัย (Safety) และความโปร่งใส (Transparency)
- ❖ ใช้หลักการเกื้อกูลกันกับชุมชน (Symbiosis with Community) โดยยกระดับคุณภาพชีวิตพนักงาน และการสร้างธุรกิจใหม่ให้กับชุมชน
- ❖ มีการปล่อยก๊าซเรือนกระจกเป็นศูนย์ (Zero Emission) โดยก่อให้เกิดของเสียน้อยที่สุด (At least waste) มีของเสียที่ต้องนำไปกำจัดน้อยที่สุด (Zero waste to landfill)



เอกสารอ้างอิง : กรมโรงงานอุตสาหกรรม “เกณฑ์และตัวชี้วัดการเป็นเมืองอุตสาหกรรมเชิงนิเวศ ฉบับปรับปรุง ปี พ.ศ.2562” , เมษายน 2562, หน้า 89-90