

โครงการสนับสนุนกิจกรรม ลดก๊าซเรือนกระจก

Low

Emission

Support

Scheme

เป็นแนวคิดในการพัฒนารูปแบบการดำเนินกิจกรรมเพื่อสร้างความตระหนักให้เกิดการลดการปล่อยก๊าซเรือนกระจก โดยประเมินปริมาณก๊าซเรือนกระจกที่ลดได้ผ่านกระบวนการวิเคราะห์และประเมินทางเทคนิควิชาการ และนำมาผนวกกับแนวคิดการให้การสนับสนุน (Support) จาก “ผู้ให้” ในภาคองค์กร/ธุรกิจ ไปสู่ “ผู้รับ” ในสังคมและชุมชน และยกย่องผู้ทำความดีโดยการมอบใบประกาศเกียรติคุณ (Letter of Recognition : LoR) ให้กับทั้งผู้ดำเนินกิจกรรมด้วยตนเอง ผู้ให้การสนับสนุน และผู้รับการสนับสนุน

ใครบ้างที่สามารถเป็นส่วนหนึ่งของ LESS



ผู้ที่ดำเนินกิจกรรมลดก๊าซ
เรือนกระจกด้วยตนเอง



ผู้ที่ขอรับการสนับสนุน
เพื่อดำเนินกิจกรรมลดก๊าซเรือน



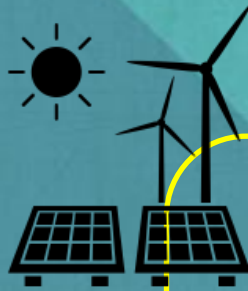
ผู้ที่ต้องการให้การสนับสนุน
เพื่อดำเนินกิจกรรมลดก๊าซเรือนกระจก

ประเภทกิจกรรมลดก๊าซเรือนกระจกของ LESS



การเพิ่มประสิทธิภาพการใช้พลังงาน

- ❖ การติดตั้ง/เปลี่ยนหลอดไฟหรืออุปกรณ์ประหยัดพลังงาน
- ❖ อาคารประหยัดพลังงาน
- ❖ กิจกรรมลดการใช้พลังงานอื่นๆ



การพัฒนาพลังงานหมุนเวียน

- ❖ การผลิตพลังงานจากเชื้อเพลิงชีวมวล
- ❖ การผลิตพลังงานจากพลังงานแสงอาทิตย์
- ❖ การผลิตพลังงานจากก๊าซชีวภาพ
- ❖ การผลิตพลังงานจากพลังงานหมุนเวียนอื่นๆ



การจัดการขยะและของเสีย

- ❖ โครงการธนาคารขยะ
- ❖ การจัดการขยะอย่างถูกวิธี
- ❖ การจัดการของเสีย



การพัฒนากระบบการเดินท้าวที่ลดการปล่อยก๊าซเรือนกระจก

- ❖ การพัฒนาระบบขนส่งมวลชน
- ❖ การพัฒนาทางจักรยาน/การใช้จักรยาน



การเพิ่มพื้นที่สีเขียว

- ❖ การปลูกป่า
- ❖ การเพิ่มพื้นที่สีเขียวในเมือง
- ❖ การดูแลรักษาป่าและพื้นที่ชุ่มน้ำเสื่อมโทรม



การเกษตรที่ลดการปล่อยก๊าซเรือนกระจก

- ❖ การทำการเกษตรที่ลดการใช้ปุ๋ยเคมี

ประโยชน์ที่ได้จากการทำโครงการ LESS

😊 องค์กรมีกิจกรรมที่แสดงความรับผิดชอบต่อสังคมและสิ่งแวดล้อม (CSR) ผ่านการดำเนินโครงการลดก๊าซเรือนกระจก

😊 ชุมชนมีโอกาสได้รับการสนับสนุนทั้งทางด้านเงินทุน เทคโนโลยี และการพัฒนาศักยภาพในการดำเนินโครงการลดก๊าซเรือนกระจก

😊 ก่อให้เกิดการสร้างงานและรายได้จากการดำเนินกิจกรรมที่ช่วยลดก๊าซเรือนกระจก

😊 ช่วยฟื้นฟูและรักษาสมดุลของระบบนิเวศทรัพยากรธรรมชาติและสิ่งแวดล้อม

😊 สร้างความตระหนักให้แก่องค์กร หน่วยงาน และชุมชนในการมีส่วนร่วมในการลดก๊าซเรือนกระจก และดำเนินกิจกรรมที่เป็นมิตรต่อสิ่งแวดล้อม