



การจัดการของเสียอันตรายชุมชน

อาสา ชุมรักษา
นักวิชาการสิ่งแวดล้อมชำนาญการ
ส่วนเฝ้าระวังและเตือนภัย สำนักงานสิ่งแวดล้อมภาคที่ ๑๖

ของเสียอันตรายจากชุมชน (**Hazardous Waste**) หมายถึง ของเสียอันตรายที่เกิดจากกิจกรรมต่าง ๆ ในครัวเรือนและสถานประกอบการพาณิชย์กรรมต่าง ๆ ในชุมชน เป็นวัสดุที่ไม่ใช้แล้วผลิตภัณฑ์เสื่อมสภาพหรือภาชนะบรรจุต่างๆ ที่มีองค์ประกอบหรือปนเปื้อนวัตถุสารเคมีอันตรายชนิดต่างๆ ที่มีลักษณะเป็นสารพิษสารไวไฟ สารเคมีที่กัดกร่อนได้ สารกัมมันตรังสีและเชื้อโรคต่างๆ ที่สามารถทำให้เกิดอันตรายแก่บุคคล สัตว์ พืช ทรัพย์สินหรือสิ่งแวดล้อม เช่น ถ่านไฟฉาย หลอดฟลูออเรสเซนต์ แบตเตอรี่โทรศัพท์เคลื่อนที่ ภาชนะบรรจุสารกำจัดศัตรูพืช กระจกสเปร์ยบรรจุสีหรือสารเคมี เป็นต้น แหล่งผลิตของเสียอันตรายเหล่านี้มาจาก อู่ซ่อมรถ สถานีบริการน้ำมัน ร้านล้างอัดขยายภาพ ร้านซักรีดทำเสื้อทำเรือ สนามบิน โรงพยาบาล ห้องปฏิบัติการ พื้นที่เกษตรกรรม ฯลฯ ซึ่งของเสียอันตรายเหล่านี้ส่วนใหญ่ถูกทิ้งร่วมกับมูลฝอยทั่วไป โดยไม่ผ่านการบำบัดและกำจัดอย่างถูกต้องตามหลักวิชาการ ก่อให้เกิดการปนเปื้อนและแพร่กระจายของสารอันตรายสู่สิ่งแวดล้อมเข้าสู่ห่วงโซ่อาหารและเกิดผลกระทบต่อสุขภาพอนามัยของประชาชนได้

ของเสียอันตรายในบ้านมาจากไหน



วงจรของเสียอันตราย



อันตรายจากภัยขยะพิษมีผลกระทบต่อสุขภาพอย่างไร

- โรคจากการติดเชื้อ** อันตรายจากขยะติดเชื้อโรค เช่น ถุงยางอนามัย ผ้าอนามัย กระดาษทิชชู ของคนที่เป็นโรคติดต่อต่างๆ เช่น สำลีเช็ดแผล พลาสเตอร์ปิดแผลที่ใช้แล้ว หรือจากวัสดุเปื้อนเลือด เช่น เข็มฉีดยาใช้แล้ว ซึ่งเสี่ยงต่อการติดเชื้อไวรัสตับอักเสบบและโรคเอดส์ ได้

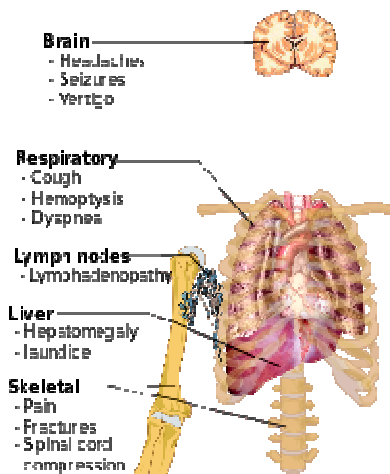


๒. โรคภูมิแพ้ เกิดได้จากการสูดดมฝุ่นละอองที่ปลิวฟุ้งกระจายมาจากเศษขยะชนิดต่าง ๆ เช่น เศษกระดาษ ฝุ่นฝ้าย ผงหมึกพิมพ์จากเศษกระดาษ ตลอดจนของเสียที่เป็นอันตรายบางชนิดที่ระเหยหรือปล่อยสารต่าง ๆ ออกมาเป็นฝุ่นผสมอยู่ในอากาศ นอกจากนี้ การเผาขยะ อาจทำให้มีสารอันตรายปะปนอยู่ในอากาศในรูปของไอหรือฝุ่นของสารเคมีต่าง ๆ ได้เช่นกัน



๓. โรคมะเร็ง จากการได้รับสารพิษต่อเนื่องเป็นระยะเวลาสั้น โดยการสูดดมอากาศเสียของการเผาขยะที่ทำให้เกิดควันและสารพิษปนเปื้อนในอากาศ เช่น สารไดออกซินและพีวแรนระหว่างการเผา ซึ่งสารทั้งสองนี้เป็นสารก่อให้เกิดมะเร็งและทำลายการทำงานของตับ นอกจากนี้ ยังมีอันตรายจากสารเคมีต่าง ๆ ของขยะพิษบางชนิด เช่น สารหนูในแบตเตอรี่มือถือ ซึ่งเป็นตัวการก่อให้เกิดมะเร็งผิวหนังและมะเร็งปอด หรือสารเบริลเลียม ที่ใช้ในแผงวงจรหลักของอุปกรณ์อิเล็กทรอนิกส์อย่างมือถือ ซึ่งเป็นสารก่อมะเร็ง โดยเฉพาะมะเร็งปอด ผู้ที่ได้รับสารนี้อย่างต่อเนื่องจากการสูดดมจะกลายเป็นโรค Berylliosis ซึ่งมีผลกับปอด และหากสัมผัสสารนี้จะทำให้เกิดแผลที่ผิวหนังอย่างรุนแรง

Cancer metastasis



๔. ผลกระทบต่อระบบต่าง ๆ ภายในร่างกาย กรมควบคุมมลพิษ ได้ให้ข้อมูล ภาวะที่เกิดได้จากสารพิษในขยะอันตรายประเภทต่าง ๆ ดังนี้

สารแมงกานีส

พบได้ใน : ถ่านไฟฉาย กระป๋องสี เครื่องเคลือบดินเผา

ผลต่อสุขภาพ : ปวดศีรษะ ง่วงนอน จิตใจไม่สงบ ประสาทหลอน เกิดตะคริวที่แขน ขา มีอาการชา สมองสับสน สมองอึกเสบ

สารปรอท

พบได้ใน : หลอดฟลูออเรสเซนต์ หลอดนีออน กระป๋องยาฆ่าแมลง กระจกส่องหน้า

ผลต่อสุขภาพ : ทำให้เกิดการระคายเคืองต่อผิวหนัง เหงือกบวมอึกเสบเลือดออกง่าย ปวดท้อง ท้องร่วง มีอาการสั่น กล้ามเนื้อกระตุก และเป็นพิษต่อระบบประสาทส่วนกลาง

สารตะกั่ว

พบได้ใน : แบตเตอรี่รถยนต์ ยาฆ่าแมลง หมึกพิมพ์ หลอดภาพใน

จอคอมพิวเตอร์แบบ CRT แผงวงจร
เครื่องใช้ไฟฟ้าและอิเล็กทรอนิกส์

ผลต่อสุขภาพ : ปวดศีรษะ

อ่อนเพลีย ตัวซีด ปวดหลัง
ปวดเมื่อยกล้ามเนื้อ มีอาการทาง
สมอง ความจำเสื่อม ชักกระตุก
และหมดสติ ที่สำคัญการได้รับสารนี้
ในระยะยาวมีผลต่อไต และ
ความพิการแต่กำเนิด

สารแคดเมียม

พบได้ใน : ถ่านนาฬิกาควอตซ์
แบตเตอรี่โทรศัพท์มือถือ

ผลต่อสุขภาพ : ทำลายระบบ
ประสาท ส่งผลกระทบต่อไต
และกระดูก ทำให้เกิดโรคไต-อไต
ปวดในกระดูก

สารฟอสฟอรัส

พบได้ใน : ยาเบื่อหนู แผงวงจร
โทรศัพท์มือถือ กระป๋องสี

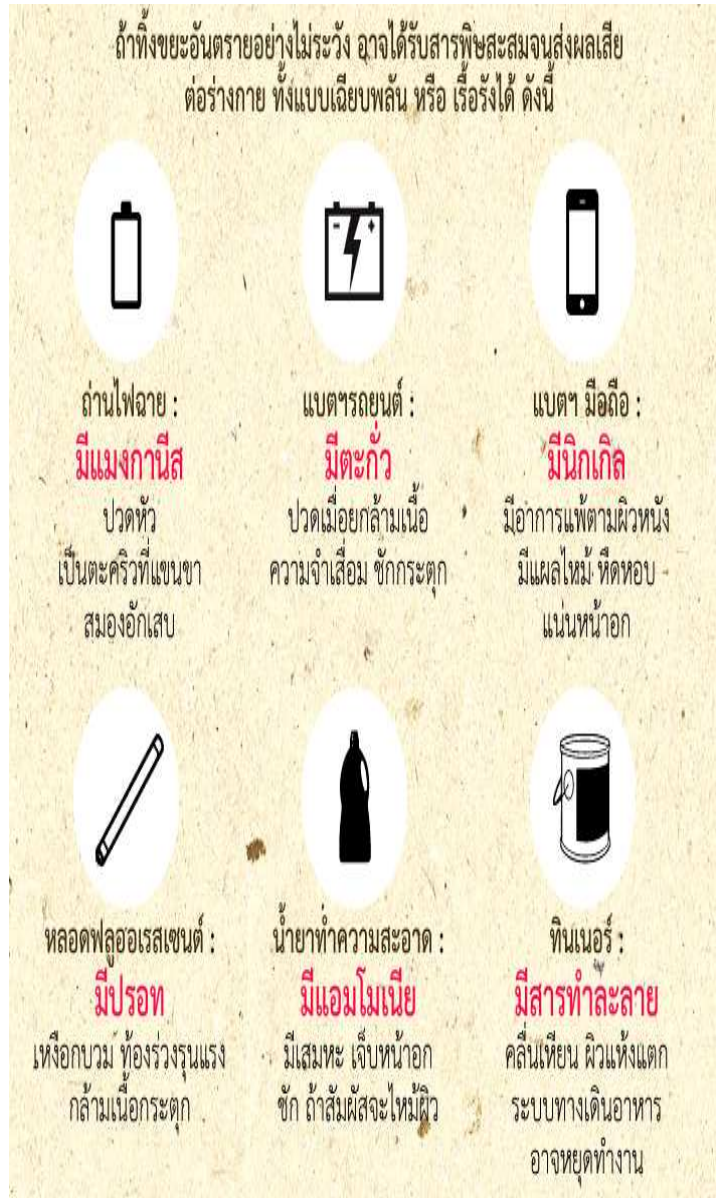
ผลต่อสุขภาพ : เหนื่อยบวม เยื่อ
ปากอักเสบ ทำลายระบบประสาทและระบบ
ย่อยอาหาร

สารปรอทอินทรีย์

พบได้ใน : สเปรย์ ยาย้อมผม ยาทาเล็บ ยารักษาโรค เครื่องสำอางหมดอายุ ยาฆ่าแมลง

ผลต่อสุขภาพ : เกิดการระคายเคืองต่อผิวหนัง และเยื่อหูทางเดินหายใจ ปวดศีรษะ หายใจขัด เป็นลม

นอกจากนี้ ขยะยังเป็นสาเหตุสำคัญที่ก่อให้เกิดมลพิษทางสิ่งแวดล้อม ไม่ว่าจะเป็นมลพิษของน้ำ
มลพิษของดิน และมลพิษของอากาศ เพราะขาดการเก็บรวบรวมและการกำจัดขยะอย่างถูกวิธี ส่งผลกระทบต่อ
สุขภาพของโลกเราได้โดยตรง ยกตัวอย่างเช่น การเผาขยะในเมืองใหญ่ ๆ ก็จะเป็นมลพิษในอากาศ เกิดแก๊ส
พิษต่าง ๆ และแก๊สเรือนกระจก เป็นผลทำให้เกิดภาวะโลกร้อน



เราจะช่วยลดขยะพิษได้อย่างไร

๑. เลิกหรือเลี่ยงการใช้ผลิตภัณฑ์ที่ก่อให้เกิดขยะพิษ



๑. เลิกหรือเลี่ยงการใช้ผลิตภัณฑ์ที่มีสารอันตราย เช่น ถ่านนิเกิล แคดเมียม หรือ ถ่านราคาถูก ไม่ได้มาตรฐานโดยเลือกใช้ถ่านอัลคาไลน์หรือถ่านไฟฉายชนิดอัดประจุได้ที่ระบุข้อความ NO MERCURY ADDED แทน
๒. เลือกใช้สารสกัดจากธรรมชาติหรือสมุนไพรแทนสารเคมีสังเคราะห์ เช่น การเลือกน้ำยาทำความสะอาดห้องน้ำ หรือยาแก้นุงที่ผลิตจากสารสกัดธรรมชาติ
๓. เลือกใช้สินค้าที่มีมาตรฐานในการรักษาสิ่งแวดล้อม โดยสังเกตจากฉลากเขียวหรือฉลากสิ่งแวดล้อมอื่นๆ
๔. ใช้ผลิตภัณฑ์ที่มีอายุการใช้งานยาวนาน เช่น ถ่านไฟฉายชนิดอัดประจุได้ หลอดฟลูออเรสเซนต์ ที่มีจำนวนชั่วโมงการใช้งานสูง

๒. คิดก่อนทิ้ง และทิ้งอย่างระมัดระวัง

๑. ก่อนทิ้งควรพิจารณาขยะในมือของท่านว่าเป็นขยะที่ก่อให้เกิดอันตราย หรือมีพิษต่อสิ่งแวดล้อม หรือไม่
๒. จัดเก็บขยะอันตรายในภาชนะบรรจุเดิม เพื่อป้องกันการแตกหัก เช่น เมื่อเปลี่ยนหลอดฟลูออเรสเซนต์ใหม่ ให้เก็บหลอดเก่าในกล่องเหมือนเดิม หรือห่อ ด้วยกระดาษหนังสือพิมพ์เป็นต้น
๓. ขยะอันตรายที่เป็นของเหลว ควรแยกประเภท ไม่เทรวมกัน โดยเก็บไว้ในภาชนะที่ไม่รั่วซึม อยู่ในที่ร่มและให้พ้นมือเด็ก แล้วนำไปทิ้งในภาชนะหรือสถานที่ ที่กำหนด เพื่อรอการเก็บรวบรวมและนำไปกำจัดอย่างปลอดภัย



๓. แยกทิ้งให้ถูกถัง

ทิ้งขยะพิษเช่น หลอดฟลูออเรสเซนต์ ถ่านไฟฉาย หรือแบตเตอรี่โทรศัพท์เคลื่อนที่ ภาชนะบรรจุสารกำจัดแมลงหรือวัชพืช กระจกสีสเปร์ยกระป๋องสารกำจัดแมลง ภาชนะบรรจุสารเคมี ฯลฯ ในถังรองรับ ขยะอันตราย ที่มีสีแดง เท่านั้น ไม่ทิ้งขยะอันตรายปะปนไปกับขยะทั่วไป และ ไม่นำไปเผา ฝังดินหรือทิ้งลงท่อระบายน้ำ เพราะจะทำให้สารพิษ มีการปนเปื้อน ในสิ่งแวดล้อมได้

๔. ติดต่อหน่วยงานที่มีหน้าที่กำจัดขยะมูลฝอย

ของเทศบาลหรือองค์กรปกครองส่วนท้องถิ่น เพื่อรับขยะอันตรายเพื่อนำไปกำจัดอย่างถูกวิธี



แนวทางการจัดการขยะอันตราย



สำหรับปัญหา และทางออกของการจัดการขยะ ไม่ใช่เพียงการทำพื้นที่ฝังกลบขยะแห่งใหม่ หรือโรงงานเผาขยะรุ่นใหม่เท่านั้น หากในระยะยาวแล้ว **"การทำซ้ำลดปริมาณขยะ"** โดยคำนึงถึงความจำเป็นที่จะต้อง

ใช้สิ่งของเหล่านี้อย่างรู้คุณค่า และมองว่าขยะทุกชิ้นก็คือทรัพยากรธรรมชาติอย่างหนึ่งของโลกเรา

.....อ้างอิง.....

๑. ของเสียอันตรายชุมชน กรมควบคุมมลพิษ <http://www.pcd.go.th/>
๒. Environment <http://benjawanthongsnkede.blogspot.com>
๓. สารพัดโรคร้ายจากขยะ <http://health.kapook.com>
๔. ผลกระทบทางสุขภาพจากขยะ นพ.สมเกียรติ ศิริรัตนพุกข์ กรมควบคุมโรค
๕. การจัดการของเสียอันตราย www.induswaste.com/