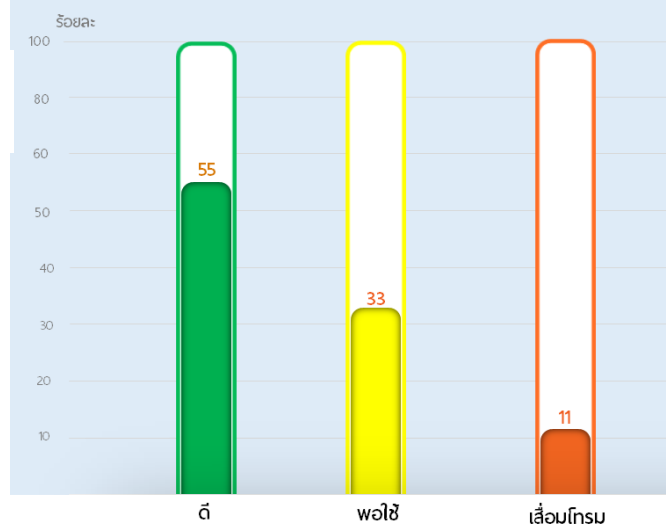
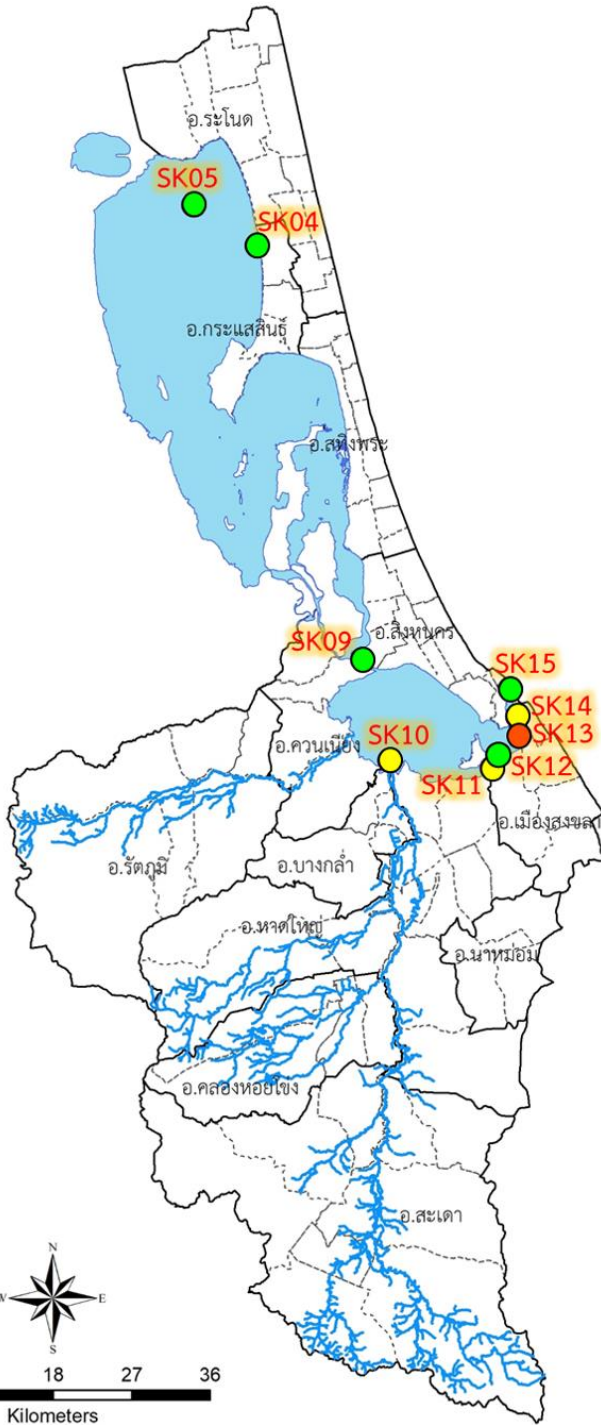


สถานการณ์คุณภาพน้ำทะเลสาบสงขลา เดือนกุมภาพันธ์ 2568



เกณฑ์คุณภาพน้ำ	บริเวณ
ดีมาก ●	ไม่มี
ดี ●	ปากคลองบ้านโรง (SK04) กลางทะเลหลวง (SK05) บ้านปากจำ (SK09) สะพานติณสูลานนท์ช่วงแรก (SK12) ปากทะเลสาบสงขลา (SK15)
พอใช้ ●	ปากคลองอู่ตะเภา (SK10) ปากคลองพะวง (SK11) วัดสุวรรณคีรี (SK14)
เลือมโทรม ●	ปากคลองสำโรง (SK13)
เลือมโทรมมาก ●	ไม่มี

*ประเมินคุณภาพน้ำจากดัชนีคุณภาพน้ำแหล่งน้ำผิวดิน (WQI) จาก 5 พารามิเตอร์ (DO BOD TCB FCB และ $\text{NH}_3\text{-N}$)

**พารามิเตอร์ที่เป็นปัญหาคุณภาพน้ำทะเลสาบสงขลา

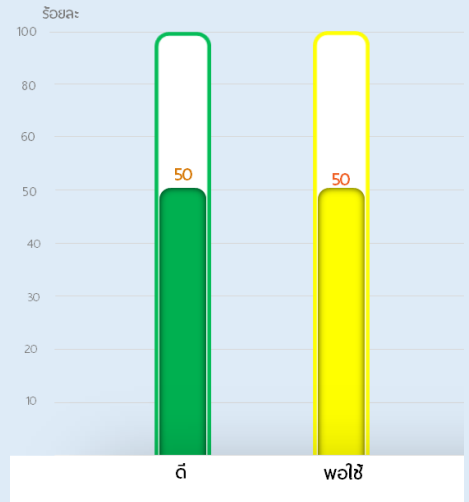
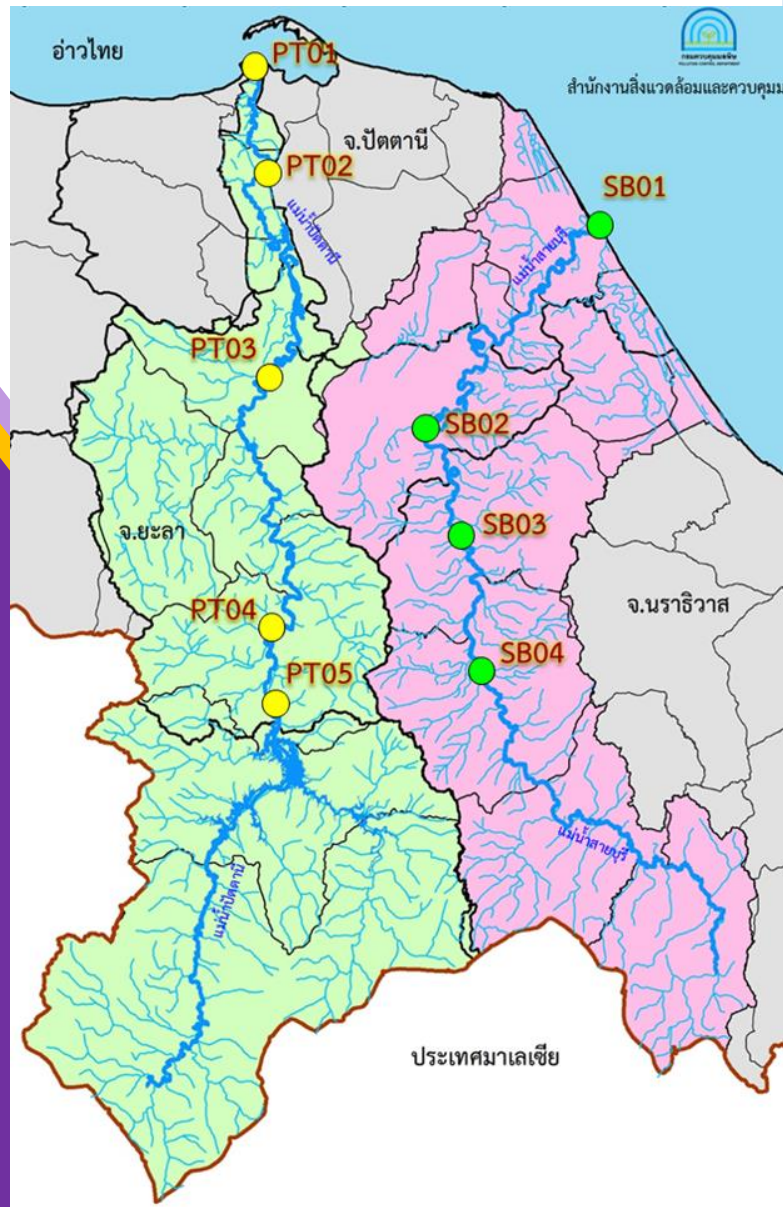
สำนักงานสิ่งแวดล้อมและควบคุมมลพิษที่ 16 (สงขลา)

ถนนกาญจนวนิช ตำบลเขารูปช้าง อำเภอเมือง จังหวัดสงขลา ☎ 0 7431 1882

🌐 www.epo16.go.th 📱 สำนักงานสิ่งแวดล้อมและควบคุมมลพิษที่ 16



สถานการณ์คุณภาพ ลุ่มน้ำภาคใต้ฝั่งตะวันออกตอนล่าง เดือนกุมภาพันธ์ 2568



เกณฑ์ คุณภาพน้ำ	บริเวณ
ดีมาก ●	ไม่มี
ดี ●	ปากแม่น้ำสายบุรี (SB01) หมู่ 1 ตำบลกายูบอเกาะ(SB02) โรงสูบน้ำแรงต่ำการประปาเรือ เสาะ (SB03) เทศบาลตำบลศรีสาคร (SB4)
พอใช้ ●	ปากแม่น้ำปัตตานี (PT01) บ้านอาเนาะปูโล๊ะ (PT02) โรงสูบน้ำแรงต่ำประปา ทน.ยะลา (PT03) บ้านบาเจาะ (PT04) ท้ายเขื่อนบางลาง (PT05)
เสื่อมโทรม ●	ไม่มี
เสื่อมโทรม มาก ●	ไม่มี

*ประเมินคุณภาพน้ำจากดัชนีคุณภาพน้ำแหล่งน้ำผิวดิน (WQI) จาก 5
**พารามิเตอร์ที่เป็นปัญหาคุณภาพน้ำทะเลสาบสงขลา

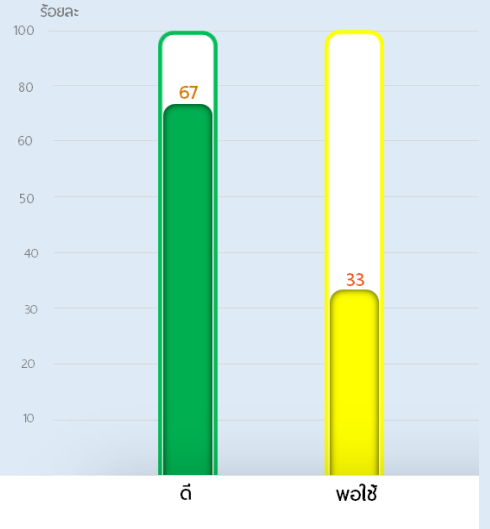
สำนักงานสิ่งแวดล้อมและควบคุมมลพิษที่ 16 (สงขลา)

ถนนกาญจนวนิช ตำบลเขารูปช้าง อำเภอเมือง จังหวัดสงขลา ☎ 0 7431 1882

🌐 www.epo16.go.th 📱 สำนักงานสิ่งแวดล้อมและควบคุมมลพิษที่ 16



สถานการณ์คุณภาพ ลุ่มน้ำภาคใต้ฝั่งตะวันตก เดือนกุมภาพันธ์ 2568



เกณฑ์คุณภาพน้ำ	บริเวณ
ดีมาก (Blue circle)	ไม่มี
ดี (Green circle)	สะพาน 100 เมตร บ้านวังยาว (LG01) สะพานล่ง บ้านลาหงา (LG02) ท่าเทียบเรือปากบารา (LG03) สะพานบ้านหมู่เก็ตยามู (MB01)
พอใช้ (Yellow circle)	สะพานกรมโยธาธิการ ม.1 บ้านฉลุงใต้ (MB03) ท่าเทียบเรือเฟอร์รี่ บ้านตำมะลังใต้ (MB05)
เสื่อมโทรม (Orange circle)	ไม่มี
เสื่อมโทรมมาก (Red circle)	ไม่มี

*ประเมินคุณภาพน้ำจากดัชนีคุณภาพน้ำแหล่งน้ำผิวดิน (WQI) จาก 5 พารามิเตอร์ (DO BOD TCB FCB และ NH₃-N)
**พารามิเตอร์ที่เป็นปัญหาคุณภาพน้ำทะเลสาบสงขลา

สำนักงานสิ่งแวดล้อมและควบคุมมลพิษที่ 16 (สงขลา)

ถนนกาญจนวนิช ตำบลเขารูปช้าง อำเภอเมือง จังหวัดสงขลา

☎ 0 7431 1882

🌐 www.epo16.go.th 📱 สำนักงานสิ่งแวดล้อมและควบคุมมลพิษที่ 16

