

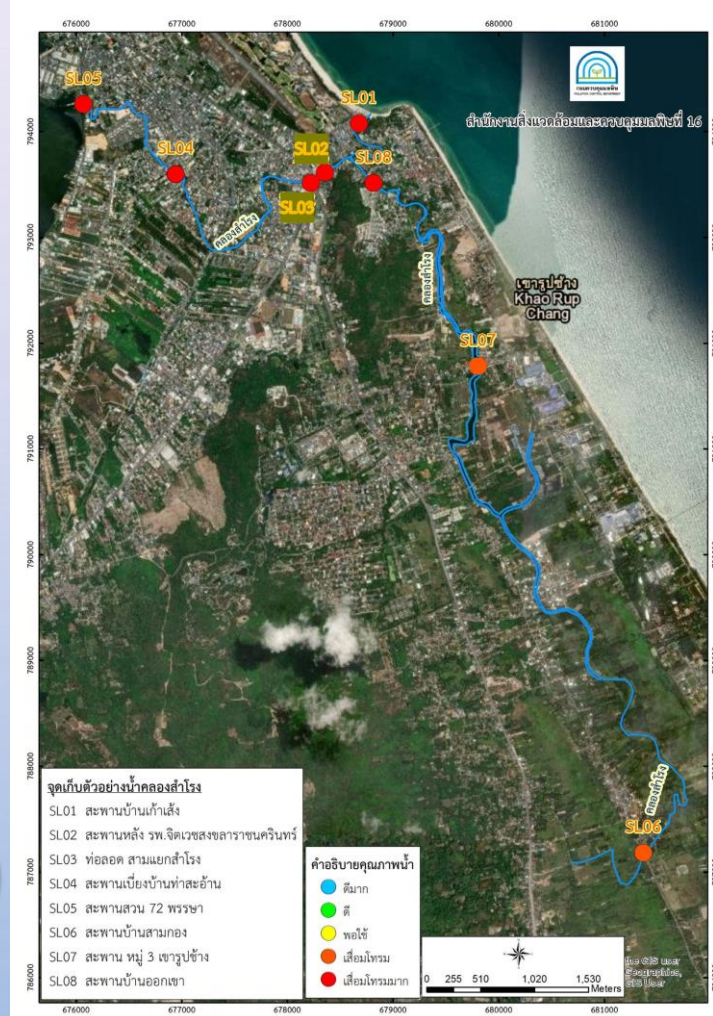
รายงานสถานการณ์คุณภาพน้ำคลองสำโรง ครั้งที่ 4 ปีงบประมาณ พ.ศ.2567

สำนักงานสิ่งแวดล้อมและควบคุมมลพิษที่ 16 (สงขลา) ติดตามตรวจสอบคุณภาพน้ำในคลองสำโรง จังหวัดสงขลา ครั้งที่ 4/2567 เมื่อวันที่ 17 กรกฎาคม 2567 จำนวน 8 จุด คุณภาพน้ำโดยรวมอยู่ในเกณฑ์เสื่อมโทรมมาก โดยมีสัดส่วนคุณภาพน้ำอยู่ในเกณฑ์เสื่อมโทรม ร้อยละ 25 และเสื่อมโทรมมาก ร้อยละ 75 บริเวณที่มีคุณภาพน้ำอยู่ในเกณฑ์เสื่อมโทรม ได้แก่ สะพานบ้านสามกอง (SLO6) และสะพานหมู่ 3 เขารูปช้าง (SLO7) บริเวณที่มีคุณภาพน้ำอยู่ในเกณฑ์เสื่อมโทรมมาก ได้แก่ สะพานบ้านเก่าเลี้ยง (SLO1) สะพานหลังรพ.จิตเวช สงขลาราชนครินทร์ (SLO2) ท่อลอดสามแยกสำโรง (SLO3) สะพานเป็ยงบ้านท่าสะอ้าน (SLO4) สะพานสวน 72 พรรษา (SLO5) และสะพานบ้านออกเขา (SLO8)



พารามิเตอร์สำคัญที่บ่งชี้ถึงปัญหาคุณภาพน้ำ ได้แก่ ความสกปรกในรูปสารอินทรีย์ (BOD) แบคทีเรียกลุ่มฟีคอลโคลิฟอร์ม (FCB) ออกซิเจนละลาย (DO) แอมโมเนีย-ไนโตรเจน ($\text{NH}_3\text{-N}$) และแบคทีเรียกลุ่มโคลิฟอร์มทั้งหมด (TCB) คิดเป็นสัดส่วน ร้อยละ 22 22 20 19 และ 17 ตามลำดับ

แนวทางการแก้ไข้ปัญหา

- 1) ส่งเสริมการจัดการน้ำเสียชุมชน ป้องกันและลดการเกิดน้ำเสียที่ต้นทางทุกครัวเรือนในชุมชนเมือง และส่งเสริมให้มีการบำบัดน้ำเสียในบ้านเรือนเบื้องต้น โดยใช้ถังบำบัดสำเร็จรูป รวมถึงรณรงค์ไม่ให้ทิ้งขยะลงแหล่งน้ำ
- 2) เข้มงวดการประกอบกิจการตามกฎหมายที่เกี่ยวข้อง ส่งเสริมการจัดการอุตสาหกรรมสีเขียว รณรงค์การจัดการมลพิษ ณ แหล่งกำเนิด และนำน้ำทิ้งที่บำบัดแล้วกลับมาใช้ประโยชน์
- 3) เก็บกวาดขยะ กำจัดวัชพืช และขุดลอกคลอง เพื่อลดการสะสมของเสียในแหล่งน้ำ และเพิ่มประสิทธิภาพการไหลของน้ำ



โดย : สำนักงานสิ่งแวดล้อมและควบคุมมลพิษที่ 16 (สงขลา) ต.เขารูปช้าง อ.เมือง จ.สงขลา 90000

โทร : 0 7431 1882 ต่อ 15  สำนักงานสิ่งแวดล้อมและควบคุมมลพิษที่ 16 (สงขลา)  <https://epo16.pcd.go.th>