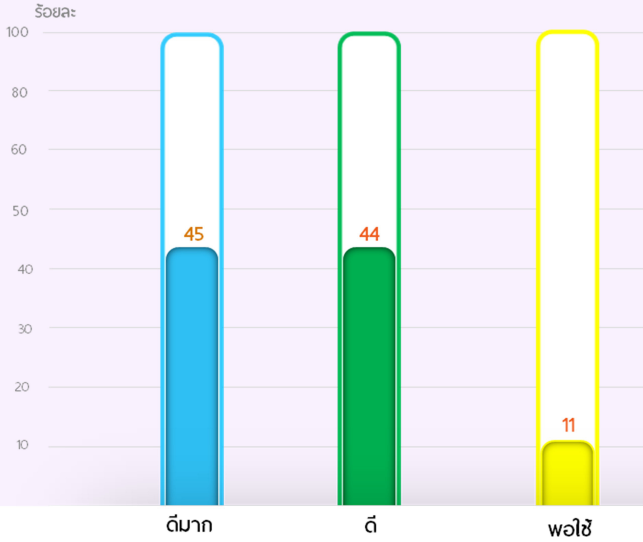


# สถานการณ์คุณภาพน้ำทะเลสาบสงขลา เดือนกุมภาพันธ์ 2567



เกณฑ์คุณภาพน้ำ	บริเวณ
ดีมาก (Blue circle)	บ้านปากจ๋า (SK09) สะพานติณสูลานนท์ช่วงแรก (SK12) ปากคลองสำโรง (SK13) ปากทะเลสาบสงขลา (SK15)
ดี (Green circle)	ปากคลองบ้านโรง (SK04) กลางทะเลหลวง (SK05) ปากคลองอู่ตะเภา (SK10) วัดสุวรรณคีรี (SK14)
พอใช้ (Yellow circle)	ปากคลองพะวง (SK11)
เสื่อมโทรม (Orange circle)	ไม่มี
เสื่อมโทรมมาก (Red circle)	ไม่มี

\*ประเมินคุณภาพน้ำจากดัชนีคุณภาพน้ำแหล่งน้ำผิวดิน (WQI) จาก 5 พารามิเตอร์ (DO BOD TCB FCB และ  $NH_3-N$ )

\*\*พารามิเตอร์ที่เป็นปัญหาคุณภาพน้ำทะเลสาบสงขลา

สำนักงานสิ่งแวดล้อมและควบคุมมลพิษที่ 16 (สงขลา)

ถนนกาญจนวนิช ตำบลเขารูปช้าง อำเภอเมือง จังหวัดสงขลา

☎ 0 7431 1882



[www.epo16.go.th](http://www.epo16.go.th)



สำนักงานสิ่งแวดล้อมและควบคุมมลพิษที่ 16 (สงขลา)



กรมควบคุมมลพิษ  
POLLUTION CONTROL DEPARTMENT

# สถานการณ์คุณภาพน้ำลุ่มน้ำภาคใต้ฝั่งตะวันออกตอนล่าง เดือนกุมภาพันธ์ พ.ศ. 2567



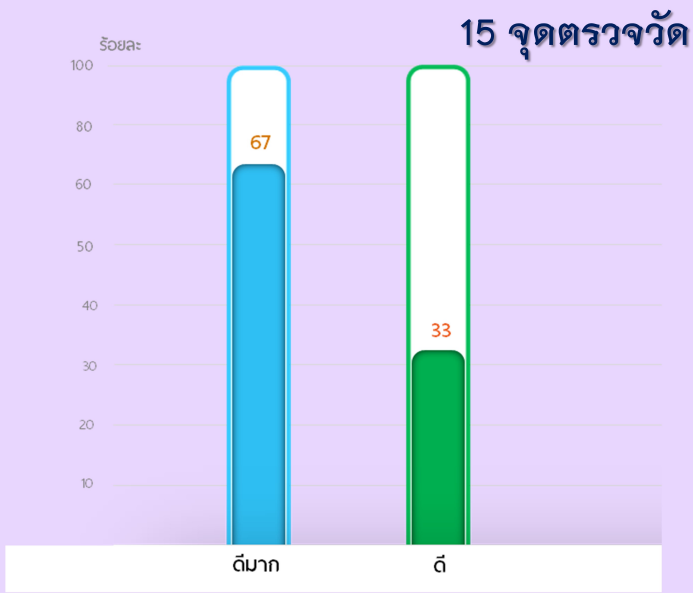
สัญลักษณ์	คะแนน WQI*	เกณฑ์คุณภาพน้ำ
	91-100	ดีมาก
	71-90	ดี
	61-70	พอใช้
	31-60	เสื่อมโทรม
	0-30	เสื่อมโทรมมาก

## บริเวณ

- ปากแม่น้ำปัตตานี (PT01)
- บ้านอเนาะบูไล๊ะ (PT02)
- โรงสูบน้ำแรงต่ำประปา ทน.ยะลา (PT03)
- ท้ายเขื่อนบางลาง (PT05)
- ปากแม่น้ำสายบุรี (SB1)
- หมู่ 1 ตำบลกาญูบอเกาะ (SB2)
- โรงสูบน้ำแรงต่ำการประปารือเสาะ (SB3)
- เทศบาลตำบลศรีสาคร (SB4)
- หมู่บ้านนูกะตา (KL1)
- สะพานไทย-มาเลเซีย (KL2)

- บ้านบาเจาะ (PT04)
- เทศบาลเมืองนราธิวาส (BN1)
- บ้านปีเหล็ง (BN2)
- สะพานท่าแพรก (KL3)
- ปากแม่น้ำโก-ลก (KL4)

- ไม่มี
- ไม่มี
- ไม่มี



\*ประเมินคุณภาพน้ำจากดัชนีคุณภาพน้ำแหล่งน้ำผิวดิน (WQI) จาก 5 พารามิเตอร์ (DO BOD TCB FCB และ NH<sub>3</sub>-N)  
\*\*ไม่มีพารามิเตอร์ที่เป็นปัญหาคุณภาพน้ำ