

รายงานการติดตามตรวจสอบคุณภาพน้ำ ลุ่มน้ำภาคใต้ฝั่งตะวันตก ครั้งที่ 1 ปีงบประมาณ พ.ศ. 2567

ปีงบประมาณ พ.ศ. 2567 สำนักงานสิ่งแวดล้อมและควบคุมมลพิษที่ 16 (สงขลา) ดำเนินการติดตามตรวจสอบคุณภาพน้ำผิวดินลุ่มน้ำภาคใต้ฝั่งตะวันตก พื้นที่จังหวัดสตูล จำนวน 2 แหล่งน้ำ ได้แก่ คลองละงู จำนวน 3 จุดตรวจวัด และคลองมาบัง จำนวน 5 จุดตรวจวัด กำหนดแผนติดตามตรวจสอบคุณภาพน้ำแหล่งน้ำผิวดิน จำนวน 2 ครั้งต่อปี ครั้งที่ 1 เดือนกุมภาพันธ์ 2567 และครั้งที่ 2 เดือนมิถุนายน 2567 โดยติดตามตรวจสอบคุณภาพน้ำแหล่งน้ำผิวดิน ครั้งที่ 1 ระหว่างวันที่ 14-15 กุมภาพันธ์ 2567 ผลการประเมินดัชนีคุณภาพน้ำแหล่งน้ำผิวดิน (Water Quality Index : WQI) พบว่าคุณภาพน้ำคลองละงูโดยรวมอยู่ในเกณฑ์ดี และคุณภาพน้ำคลองมาบังโดยรวมอยู่ในเกณฑ์พอใช้ รายละเอียดดังนี้

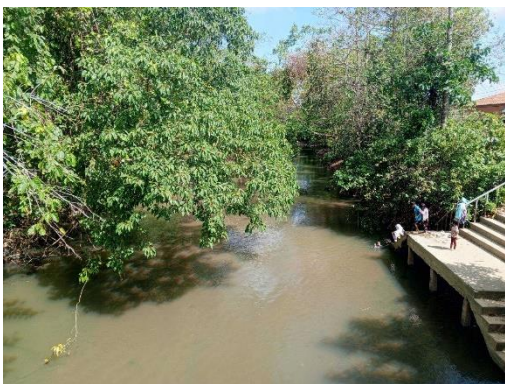
คลองละงู

คุณภาพน้ำคลองละงูอยู่ในเกณฑ์ดี ทั้ง 3 จุดตรวจวัด ได้แก่ ได้แก่ สะพาน 100 เมตร บ้านวังยาว (LG01) สะพานละงู บ้านลาหงา (LG02) และท่าเทียบเรือปากบารา (LG03) (รูปที่ 1)

คลองมาบัง

คุณภาพน้ำคลองมาบังโดยรวมอยู่ในเกณฑ์พอใช้ โดยมีสัดส่วนคุณภาพน้ำอยู่ในเกณฑ์ดี และเกณฑ์เสื่อมโทรม คิดเป็นร้อยละ 80 และ 20 ตามลำดับ *บริเวณที่คุณภาพน้ำอยู่ในเกณฑ์ดี* ได้แก่ สะพานบ้านบูเกะยามู (MB01) สะพานบ้านปันจอร์ (MB02) สะพานใกล้ศูนย์พัฒนาเด็กเล็กดารุลญันนะห์ (MB03) และสะพานคลองมาบัง บ้านไทรงาม (MB04) *บริเวณที่คุณภาพน้ำอยู่ในเกณฑ์เสื่อมโทรม* คือ ท่าเทียบเรือเฟอร์รี่ บ้านตำมะลังใต้ (MB05) (รูปที่ 1)

พารามิเตอร์สำคัญที่บ่งชี้ถึงปัญหาคุณภาพน้ำ คือ ความสกปรกในรูปสารอินทรีย์ (Biochemical Oxygen Demand : BOD) พบค่าค่อนข้างสูงบริเวณท่าเทียบเรือเฟอร์รี่ บ้านตำมะลังใต้ (MB05) ซึ่งเป็นทำนบน้ำรองรับน้ำเสียจากแหล่งกำเนิดมลพิษต่างๆ ก่อนไหลลงสู่ทะเล



MB03 สะพานใกล้ศูนย์พัฒนาเด็กเล็กดารุลญันนะห์

14 ก.พ. 67



MB05 ท่าเทียบเรือเฟอร์รี่ บ้านตำมะลังใต้

14 ก.พ. 67



รูปที่ 1 คุณภาพน้ำคลองละงู และคลองมำบัง ครั้งที่ 1 ปีงบประมาณ พ.ศ.2567