

รายงานสถานการณ์คุณภาพน้ำคลองสำโรง ครั้งที่ 2 ปีงบประมาณ พ.ศ.2567

สำนักงานสิ่งแวดล้อมและควบคุมมลพิษที่ 16 (สงขลา) ติดตามตรวจสอบคุณภาพน้ำในคลองสำโรง จังหวัดสงขลา ครั้งที่ 2/2567 เมื่อวันที่ 13 กุมภาพันธ์ 2567 จำนวน 8 จุด คุณภาพน้ำโดยรวมอยู่ในเกณฑ์เสื่อมโทรม โดยมีสัดส่วนคุณภาพน้ำอยู่ในเกณฑ์เสื่อมโทรม ร้อยละ 62 และเสื่อมโทรมมาก ร้อยละ 38

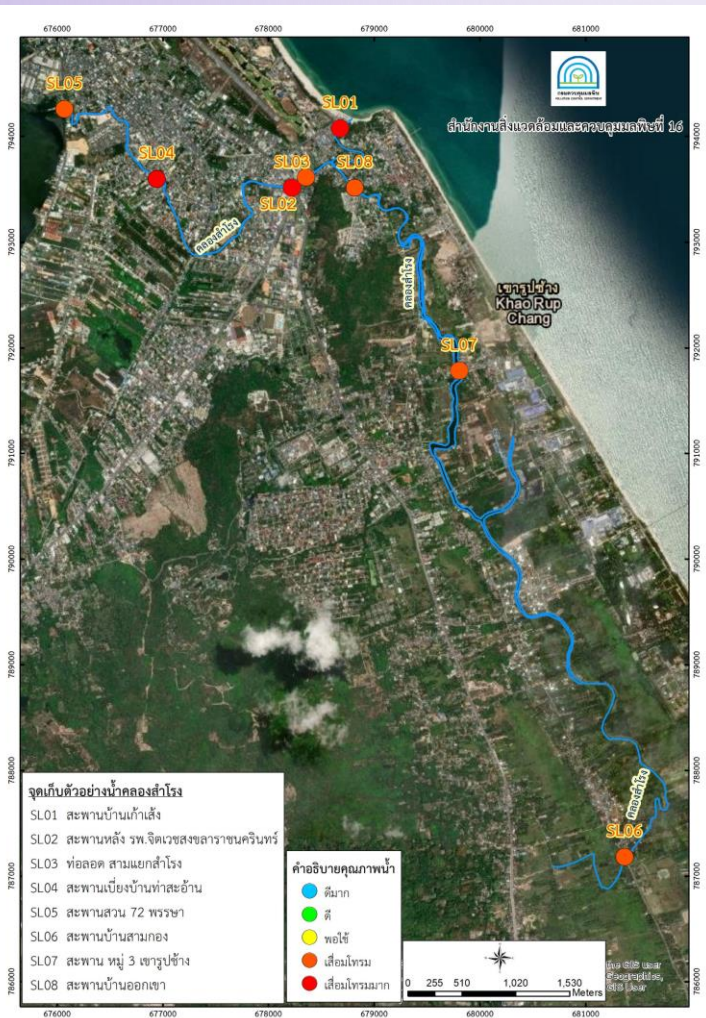
บริเวณที่มีคุณภาพน้ำอยู่ในเกณฑ์เสื่อมโทรม ได้แก่ ท่อลอดสามแยกสำโรง (SLO3) สะพานสวน 72 พรรษา (SLO5) สะพานบ้านสามกอง (SLO6) สะพานหมู่ 3 เขารูปช้าง (SLO7) และสะพานบ้านออกเขา (SLO8)

บริเวณที่มีคุณภาพน้ำอยู่ในเกณฑ์เสื่อมโทรมมาก ได้แก่ สะพานบ้านเก้าเส้ง (SLO1) สะพานหลังรพ.จิตเวช สงขลาราชนครินทร์ (SLO2) และสะพานเบียงบ้านท่าสะพาน (SLO4)



พารามิเตอร์สำคัญที่บ่งชี้ถึงปัญหาคุณภาพน้ำ ได้แก่ ความสกปรกในรูปสารอินทรีย์ (BOD) แบคทีเรียกลุ่มฟีคอลลโคลิฟอร์ม (FCB) แอมโมเนีย-ไนโตรเจน ($\text{NH}_3\text{-N}$) ออกซิเจนละลาย (DO) และแบคทีเรียกลุ่มโคลิฟอร์มทั้งหมด (TCB) คิดเป็นสัดส่วน ร้อยละ 32 24 20 16 และ 8 ตามลำดับ

แนวทางการแก้ไข้ปัญหา

- 1) ส่งเสริมการจัดการน้ำเสียชุมชน ป้องกันและลดการเกิดน้ำเสียที่ต้นทางทุกครัวเรือนในชุมชนเมือง และส่งเสริมให้มีการบำบัดน้ำเสียในบ้านเรือนเบื้องต้น โดยใช้ถังบำบัดสำเร็จรูป รวมถึงรณรงค์ไม่ให้ทิ้งขยะลงแหล่งน้ำ
- 2) เข้มงวดการประกอบกิจการตามกฎหมายที่เกี่ยวข้อง ส่งเสริมการจัดการอุตสาหกรรมสีเขียว รณรงค์การจัดการมลพิษ ณ แหล่งกำเนิด และนำน้ำทิ้งที่บำบัดแล้วกลับมาใช้ประโยชน์
- 3) เก็บกวาดขยะ กำจัดวัชพืช และขุดลอกคลอง เพื่อลดการสะสมของเสียในแหล่งน้ำ และเพิ่มประสิทธิภาพการไหลของน้ำ



โดย : สำนักงานสิ่งแวดล้อมและควบคุมมลพิษที่ 16 (สงขลา) ต.เขารูปช้าง อ.เมือง จ.สงขลา 90000

โทร : 0 7431 1882 ต่อ 15  สำนักงานสิ่งแวดล้อมและควบคุมมลพิษที่ 16 (สงขลา)  <https://epo16.pcd.go.th>