

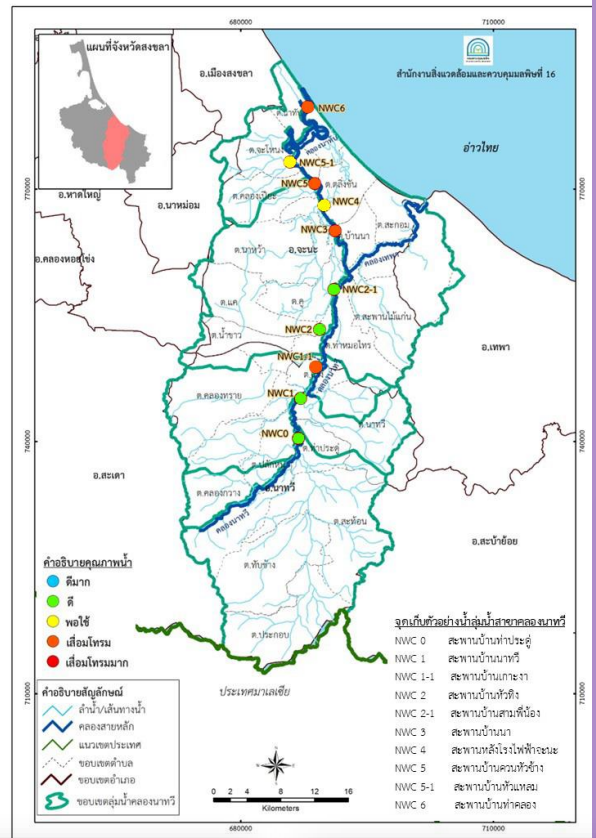
สำนักงานสิ่งแวดล้อมและควบคุมมลพิษที่ 16 (สงขลา) ติดตามตรวจสอบคุณภาพน้ำในคลองนาทวี จังหวัดสงขลา ครั้งที่ 1/2566 ระหว่างวันที่ 13-14 มิถุนายน 2566 จำนวน 10 จุด ผลคุณภาพน้ำโดยรวมอยู่ในเกณฑ์พอใช้ โดยมีสัดส่วนคุณภาพน้ำอยู่ในเกณฑ์ดี พอใช้ และเสื่อมโทรม คิดเป็นร้อยละ 40 20 และ 40 ตามลำดับ

ตัวแปรคุณภาพน้ำที่บ่งชี้ปัญหาคุณภาพน้ำ ได้แก่

- แอมโมเนียในหน่วยไนโตรเจน ( $\text{NH}_3\text{-N}$ ) พบค่าค่อนข้างสูงบริเวณสะพานบ้านเกาะงา (NWC1-1) สะพานบ้านนา (NWC3) และสะพานหลังโรงไฟฟ้าจะนะ (NWC4)
- ความสกปรกในรูปสารอินทรีย์ (BOD) พบค่าค่อนข้างสูงบริเวณสะพานบ้านควนหัวช้าง (NWC5) และสะพานบ้านท่าคลอง (NWC6)
- ออกซิเจนละลาย (DO) พบค่าน้อยกว่า 2 มิลลิกรัมต่อลิตรบริเวณสะพานบ้านนา (NWC3)

## แนวทางการแก้ไขปัญหา

- 1) **น้ำทิ้งจากชุมชน** ส่งเสริมการจัดการน้ำเสียชุมชน ป้องกันและลดการเกิดน้ำเสียที่ต้นทางทุกครัวเรือน ในชุมชนเมือง สร้างความรู้ความตระหนักและพัฒนาเครือข่ายเพื่อการเฝ้าระวังและอนุรักษ์แหล่งน้ำ
- 2) **น้ำทิ้งจากอุตสาหกรรมและสถานประกอบการ** เข้มงวดการประกอบกิจการตามกฎหมายที่เกี่ยวข้อง ส่งเสริมการจัดการอุตสาหกรรมสีเขียว รณรงค์การจัดการมลพิษ ณ แหล่งกำเนิดและนำน้ำทิ้งที่บำบัดแล้วกลับมาใช้ประโยชน์
- 3) **น้ำทิ้งจากการเกษตร** ส่งเสริมการใช้เกษตรอินทรีย์ การเพาะเลี้ยงสัตว์น้ำและการปลูกสัตว์ที่เป็นมิตรกับสิ่งแวดล้อม รวมถึงการอนุรักษ์และฟื้นฟูป่าไม้ การปลูกพืชคลุมดินเพื่อป้องกันการชะล้างหน้าดิน



NWC0 สะพานบ้านท่าประตู่ 13 มิ.ย.66



NWC1 สะพานบ้านนาทวี 13 มิ.ย.66



NWC3 สะพานบ้านหัวตัง 13 มิ.ย.66



NWC5 สะพานบ้านควนหัวช้าง 14 มิ.ย.66