



กรมควบคุมมลพิษ
POLLUTION CONTROL DEPARTMENT

ศูนย์ช่วยเหลือ ให้ปฏิบัติตามกฎหมาย สิ่งแวดล้อม

สำนักงานสิ่งแวดล้อมภาคที่ 16 (สงขลา)
อำเภอเมือง จังหวัดสงขลา



ศูนย์ช่วยเหลือให้ปฏิบัติตามกฎหมายสิ่งแวดล้อม



กรมควบคุมมลพิษ
POLLUTION CONTROL DEPARTMENT

จัดตั้งขึ้นตาม คำสั่งสำนักงานสิ่งแวดล้อมภาคที่ 16 (สงขลา)
ที่ 10/2562 ลงวันที่ 11 เมษายน 2562

และปรับปรุงแก้ไขตาม คำสั่งสำนักงานสิ่งแวดล้อมภาคที่ 16 (สงขลา)
ที่ 2/2563 ลงวันที่ 9 มกราคม 2563





คำสั่งสำนักงานสิ่งแวดล้อมภาคที่ ๑๖ (สงขลา)

ที่ ๒ / ๒๕๖๓

เรื่อง จัดตั้งศูนย์ช่วยเหลือให้ปฏิบัติตามกฎหมายสิ่งแวดล้อม

ตามที่ สำนักงานสิ่งแวดล้อมภาคที่ ๑๖ (สงขลา) ได้จัดตั้งศูนย์ช่วยเหลือให้ปฏิบัติตามกฎหมายสิ่งแวดล้อม ตามคำสั่งเลขที่ ๑๐/๒๕๖๒ ลงวันที่ ๑๑ เมษายน ๒๕๖๒ เพื่อสร้างความรู้ความเข้าใจ และให้คำปรึกษาแนะนำทางด้านเทคนิควิชาการในการบำบัดน้ำเสียและการปฏิบัติให้เป็นไปตามกฎหมายที่เกี่ยวข้อง ตลอดจนประเด็นด้านสิ่งแวดล้อมอื่น ๆ โดยได้แต่งตั้งผู้เชี่ยวชาญศูนย์ช่วยเหลือให้ปฏิบัติตามกฎหมายสิ่งแวดล้อม และคณะกรรมการบริหารศูนย์ช่วยเหลือให้ปฏิบัติตามกฎหมายสิ่งแวดล้อม นั้น

เนื่องจากการเปลี่ยนแปลงองค์ประกอบผู้เชี่ยวชาญศูนย์ช่วยเหลือให้ปฏิบัติตามกฎหมายสิ่งแวดล้อม และคณะกรรมการบริหารศูนย์ช่วยเหลือให้ปฏิบัติตามกฎหมายสิ่งแวดล้อม ดังนั้น เพื่อให้การดำเนินงานศูนย์ช่วยเหลือให้ปฏิบัติตามกฎหมายสิ่งแวดล้อมเป็นไปด้วยความเรียบร้อยและมีประสิทธิภาพ จึงขอยกเลิกคำสั่งสำนักงานสิ่งแวดล้อมภาคที่ ๑๖ (สงขลา) ที่ ๑๐/๒๕๖๒ ลงวันที่ ๑๑ เมษายน ๒๕๖๒ เรื่อง จัดตั้งศูนย์ช่วยเหลือให้ปฏิบัติตามกฎหมายสิ่งแวดล้อม และให้จัดตั้งศูนย์ช่วยเหลือให้ปฏิบัติตามกฎหมายสิ่งแวดล้อม ณ สำนักงานสิ่งแวดล้อมภาคที่ ๑๖ (สงขลา) โดยมีองค์ประกอบและหน้าที่ ดังนี้

๑. องค์ประกอบ

๑.๑ ผู้เชี่ยวชาญศูนย์ช่วยเหลือให้ปฏิบัติตามกฎหมายสิ่งแวดล้อม

คณะวิทยาศาสตร์และเทคโนโลยี มหาวิทยาลัยราชภัฏสงขลา

- (๑) ผศ.ขวัญกมล ชุนพิทักษ์
- (๒) ดร.สุชีวรรณ ยงอรุณจบ
- (๓) ดร.สายสิริ ไชยชนะ
- (๔) ดร.สิริพร บรรวิภาวิชูศักดิ์
- (๕) นายกมลณวิน อินทภูจิต
- (๖) นางสาวหิรัญดี สุวิบุณย์
- (๗) นางสาวนิตดา โปคำ

คณะมนุษยศาสตร์และสังคมศาสตร์ มหาวิทยาลัยราชภัฏสงขลา

- (๘) ดร.อารยา สุขสม
- (๙) ผศ.ชาณุวิทย์ จันทวิรินทร์

/วิทยาลัยนวัตกรรมการจัดการ...

วิทยาลัยนวัตกรรมการจัดการ มหาวิทยาลัยราชภัฏสงขลา

(๑๐) ทร.มุตาส มีระมาน

คณะอุตสาหกรรมเกษตรและชีวภาพ มหาวิทยาลัยทักษิณ

(๑๑) ผศ.ดร.ชุตินา สุขเกษม

คณะกรรมการสิ่งแวดล้อม มหาวิทยาลัยสงขลานครินทร์

(๑๒) ผศ.ดร.ไชยวัฒน์ วงศ์สยามานนท์

๑.๒ คณะกรรมการบริหารศูนย์ช่วยเหลือให้ปฏิบัติตามกฎหมายสิ่งแวดล้อม

- | | |
|--|------------------|
| (๑) ผู้อำนวยการสำนักงานสิ่งแวดล้อมภาคที่ ๑๖ (สงขลา) | ประธานกรรมการ |
| (๒) ผู้อำนวยการส่วนยุทธศาสตร์สิ่งแวดล้อม หรือผู้แทน | กรรมการ |
| (๓) ผู้อำนวยการส่วนเฝ้าระวังคุณภาพสิ่งแวดล้อม หรือผู้แทน | กรรมการ |
| (๔) ผู้อำนวยการส่วนวิเคราะห์คุณภาพสิ่งแวดล้อม หรือผู้แทน | กรรมการ |
| (๕) ผู้อำนวยการส่วนควบคุมคุณภาพสิ่งแวดล้อม | กรรมการและ |
| | เลขานุการ |
| (๕) เจ้าหน้าที่ส่วนควบคุมคุณภาพสิ่งแวดล้อม | กรรมการและ |
| | ผู้ช่วยเลขานุการ |

๒. หน้าที่

๒.๑ กำหนดเป้าหมาย กิจกรรมหรือแผนการดำเนินงานของศูนย์ช่วยเหลือให้ปฏิบัติตามกฎหมายสิ่งแวดล้อม

๒.๒ ส่งเสริมและสนับสนุนองค์ความรู้ทางวิชาการในการบำบัดน้ำเสียและการปฏิบัติให้เป็นไปตามกฎหมายที่เกี่ยวข้อง ตลอดจนประเด็นด้านสิ่งแวดล้อมอื่น ๆ ในรูปแบบต่าง ๆ ให้แก่ผู้ประกอบการ เจ้าของหรือผู้ครอบครองแหล่งกำเนิดมลพิษ หรือผู้ที่มีความสนใจ

๒.๓ แลกเปลี่ยนเรียนรู้และเผยแพร่ประชาสัมพันธ์ข้อมูลในการปฏิบัติตามกฎหมายสิ่งแวดล้อมในพื้นที่รับผิดชอบ

๒.๔ เสริมสร้างเครือข่ายการดำเนินงานศูนย์ช่วยเหลือให้ปฏิบัติตามกฎหมายสิ่งแวดล้อมกับภาคส่วนที่เกี่ยวข้อง

๒.๕ ปฏิบัติงานอื่นตามที่ด้รับมอบหมาย

ทั้งนี้ ตั้งแต่บัดนี้เป็นต้นไป

สั่ง ณ วันที่ ๕ มกราคม พ.ศ. ๒๕๖๓

(นายธัญชัย วรรณสุข)

ผู้อำนวยการสำนักงานสิ่งแวดล้อมภาคที่ ๑๖ (สงขลา)



ศูนย์ช่วยเหลือให้ปฏิบัติตามกฎหมายสิ่งแวดล้อม



กรมควบคุมมลพิษ
POLLUTION CONTROL DEPARTMENT

องค์ประกอบผู้เชี่ยวชาญศูนย์ช่วยเหลือฯ 12 ท่าน ได้แก่

มหาวิทยาลัยราชภัฏสงขลา

1. คณะวิทยาศาสตร์และเทคโนโลยี (7 ท่าน)
2. คณะมนุษยศาสตร์และสังคมศาสตร์ (2 ท่าน)
3. วิทยาลัยนวัตกรรมการจัดการ (1 ท่าน)

มหาวิทยาลัยทักษิณ วิทยาเขตพัทลุง

4. คณะอุตสาหกรรมเกษตรและชีวภาพ (1 ท่าน)

มหาวิทยาลัยสงขลานครินทร์ วิทยาเขตหาดใหญ่

5. คณะการจัดการสิ่งแวดล้อม (1 ท่าน)





ศูนย์ช่วยเหลือให้ปฏิบัติตามกฎหมายสิ่งแวดล้อม



ผู้เชี่ยวชาญศูนย์ช่วยเหลือฯ คณะวิทยาศาสตร์และเทคโนโลยี มหาวิทยาลัยราชภัฏสงขลา



ผศ.ขวัญกมล ชุนพิทักษ์



ดร.สุวีรณ ยอยรู้อบ



ดร.สายสิริ ไชยชนะ



ดร.สิริพร บริรักษ์วิสุศักดิ์



อ.นัตตา โปดำ



อ.กมลนาวิน อินทนุจิต



อ.หิรัญวดี สุวิบูลย์





ศูนย์ช่วยเหลือให้ปฏิบัติตามกฎหมายสิ่งแวดล้อม



ผู้เชี่ยวชาญศูนย์ช่วยเหลือฯ

❖ คณะมนุษยศาสตร์และสังคมศาสตร์
มหาวิทยาลัยราชภัฏสงขลา

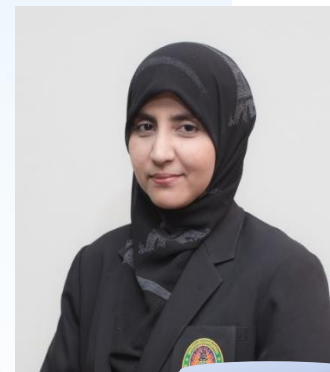


ผศ.ชาญวิทย์ จันทรอินทร์



ดร.อารยา สุขสม

❖ วิทยาลัยนวัตกรรมการจัดการ
มหาวิทยาลัยราชภัฏสงขลา



ดร.มมตาส มีระมาน





ศูนย์ช่วยเหลือให้ปฏิบัติตามกฎหมายสิ่งแวดล้อม



ผู้เชี่ยวชาญศูนย์ช่วยเหลือฯ

❖ คณะอุตสาหกรรมเกษตรและชีวภาพ
มหาวิทยาลัยทักษิณ



ผศ.ดร.ชลธิศา สุขเกษม

❖ คณะการจัดการสิ่งแวดล้อม
มหาวิทยาลัยสงขลานครินทร์



ผศ.ดร.ไชยวัฒน์ รงค์สยามานนท์





ศูนย์ช่วยเหลือให้ปฏิบัติตามกฎหมายสิ่งแวดล้อม



คณะกรรมการบริหารศูนย์ช่วยเหลือฯ ได้แก่

ผู้อำนวยการสำนักงานสิ่งแวดล้อมภาคที่ 16	ประธานกรรมการ
ผู้อำนวยการส่วนยุทธศาสตร์ หรือผู้แทน	กรรมการ
ผู้อำนวยการส่วนเฝ้าระวังคุณภาพสิ่งแวดล้อม หรือผู้แทน	กรรมการ
ผู้อำนวยการส่วนวิเคราะห์คุณภาพสิ่งแวดล้อม หรือผู้แทน	กรรมการ
ผู้อำนวยการส่วนควบคุมคุณภาพสิ่งแวดล้อม	กรรมการและเลขานุการ
เจ้าหน้าที่ส่วนควบคุมคุณภาพสิ่งแวดล้อม	กรรมการและผู้ช่วยเลขานุการ





นายวัฒนา ศักดิ์ชูวงศ์
ผอ.สสภ.16 (สงขลา)
ประธานกรรมการ



นางมุกดา จอกลอย
ผอ.ส่วนยุทธศาสตร์สิ่งแวดล้อม
กรรมการ



นางคิ่งนิจ ศรีสมัย
ผอ.ส่วนเฝ้าระวังสิ่งแวดล้อม
กรรมการ



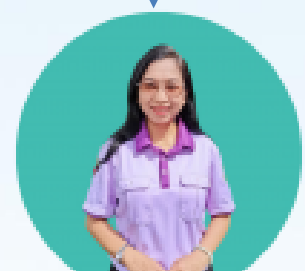
นายเศรษฐา อินทะสระ
รท.ผอ.ส่วนวิเคราะห์
คุณภาพสิ่งแวดล้อม
กรรมการ



นางสาวกฤษีรา อุปมนต์
ผอ.ส่วนควบคุม
คุณภาพสิ่งแวดล้อม
กรรมการและเลขานุการ



นายนฤเทพ บุญเรืองขาว
กรรมการและผู้ช่วยเลขานุการ



นางสาวรัตนศิริ พิมลไทย
กรรมการและผู้ช่วยเลขานุการ



นายเอกภาพ อย่งดี



คณะกรรมการบริหารศูนย์ช่วยเหลือฯ



แนวทางการรับเรื่องและติดต่อศูนย์ช่วยเหลือฯ



กรมควบคุมมลพิษ
POLLUTION CONTROL DEPARTMENT





ศูนย์ช่วยเหลือให้ปฏิบัติตามกฎหมายสิ่งแวดล้อม





ศูนย์ช่วยเหลือให้ปฏิบัติตามกฎหมายสิ่งแวดล้อม





ศูนย์ช่วยเหลือให้ปฏิบัติตามกฎหมายสิ่งแวดล้อม



กรมควบคุมมลพิษ
POLLUTION CONTROL DEPARTMENT





ศูนย์ช่วยเหลือให้ปฏิบัติตามกฎหมายสิ่งแวดล้อม



ติดต่อ :

สำนักงานสิ่งแวดล้อมภาคที่ 16 (สงขลา)

ถนนกาญจนวนิช ตำบลเขารูปช้าง

อำเภอเมืองสงขลา จังหวัดสงขลา

โทรศัพท์ 074 311 882 ต่อ 18

ขอบคุณค่ะ

**ขอให้ท่านเดินทางกลับ
โดยสวัสดิภาพ**