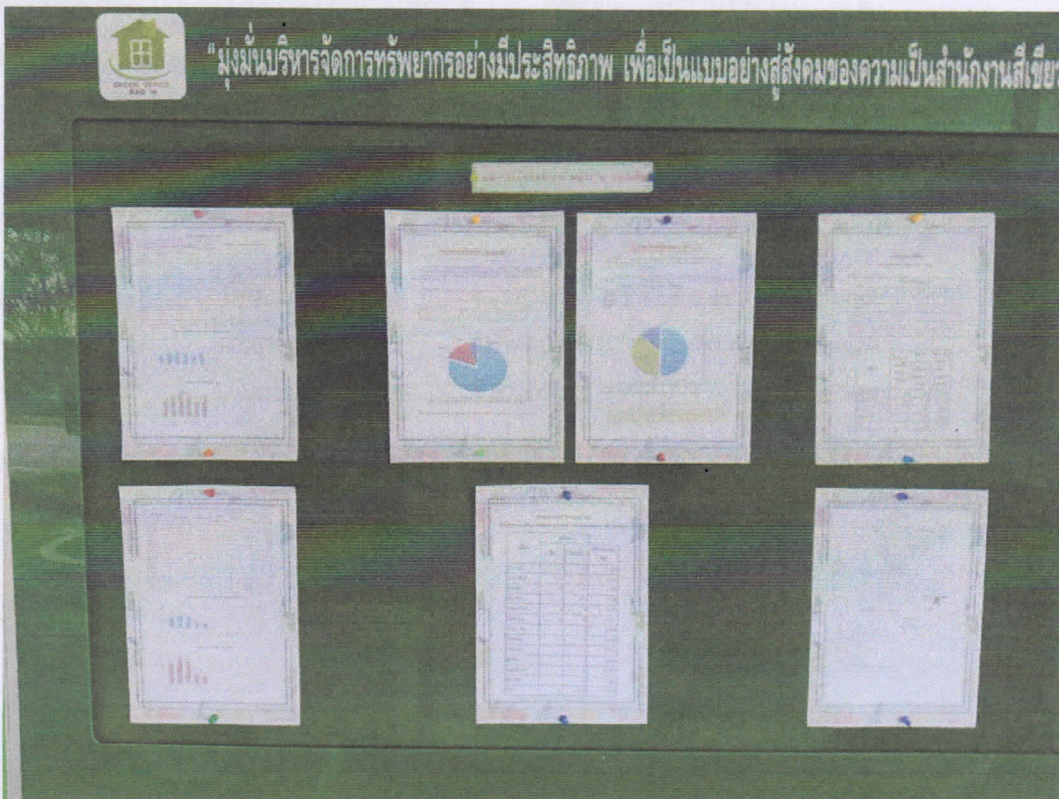
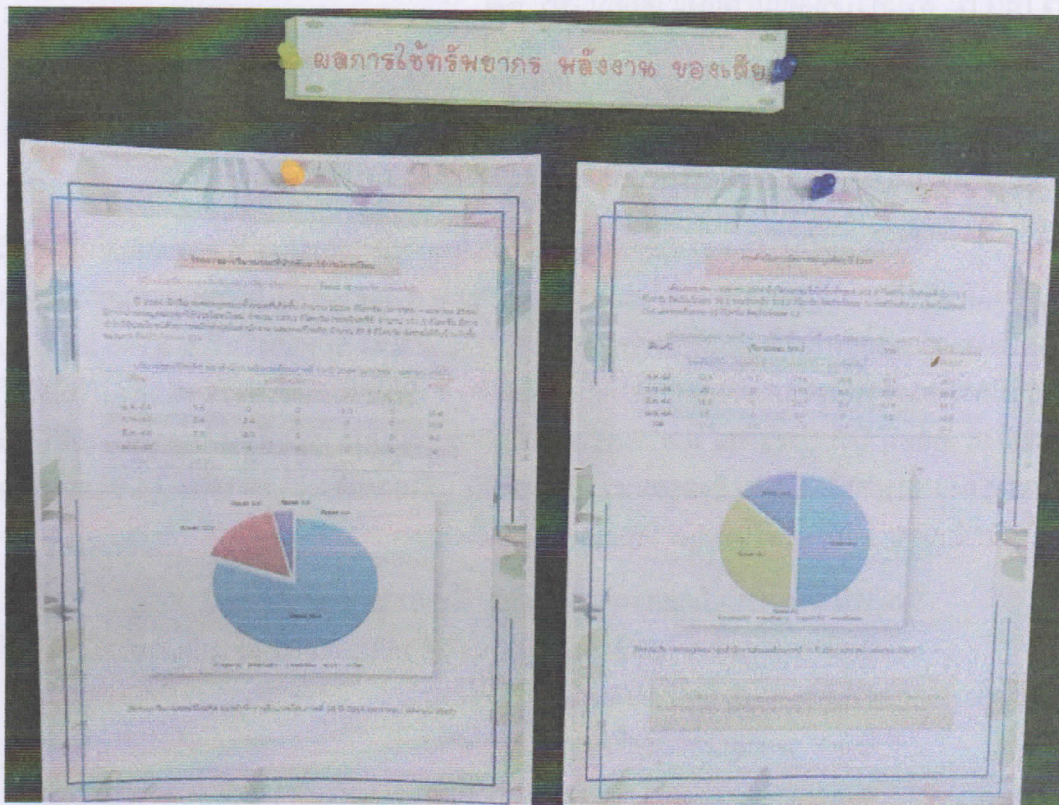


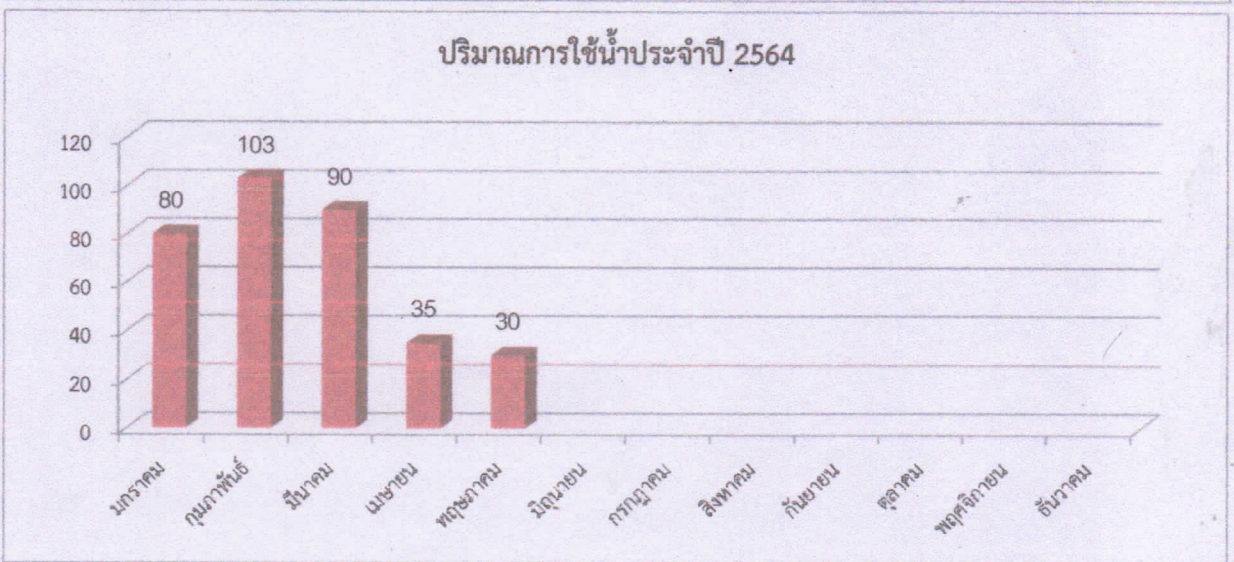
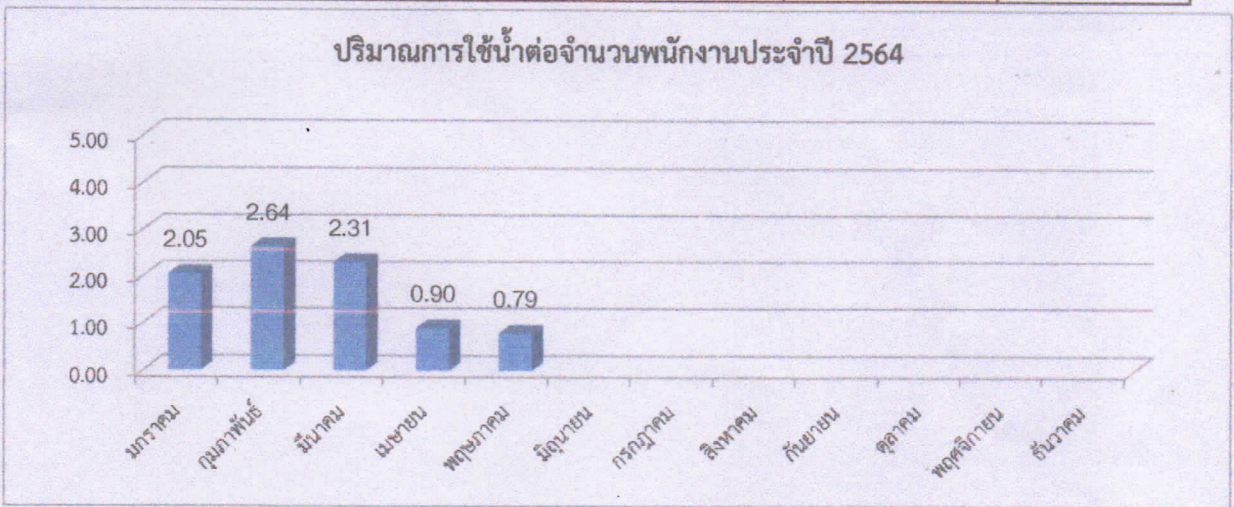
## 7. ผลการใช้ทรัพยากร พลังงาน และของเสีย





บันทึกการใช้น้ำ สำนักงานสิ่งแวดล้อมภาคที่ 16 (สงขลา) ประจำปี 2564

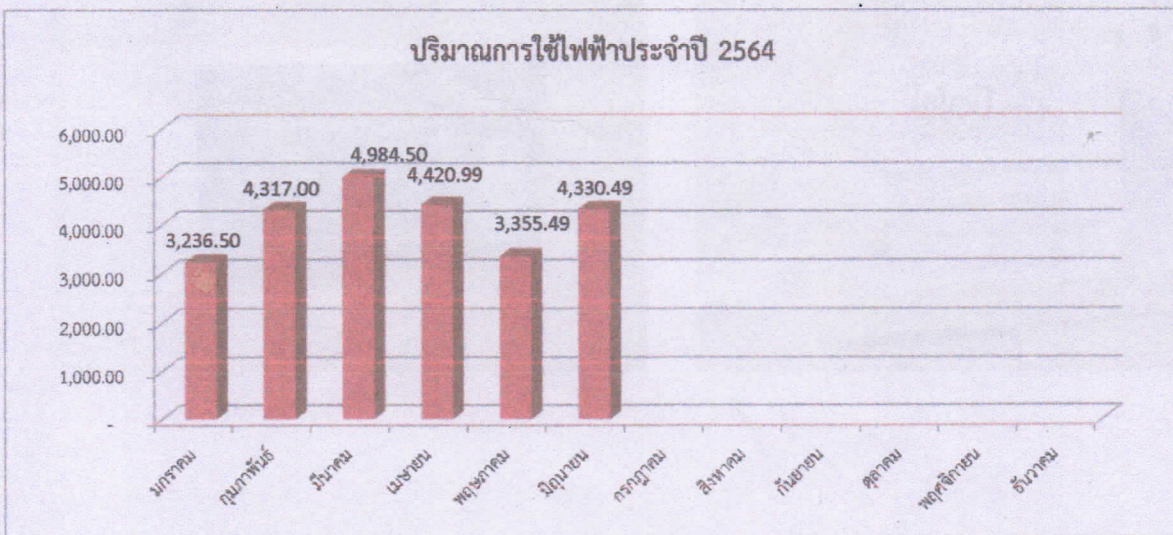
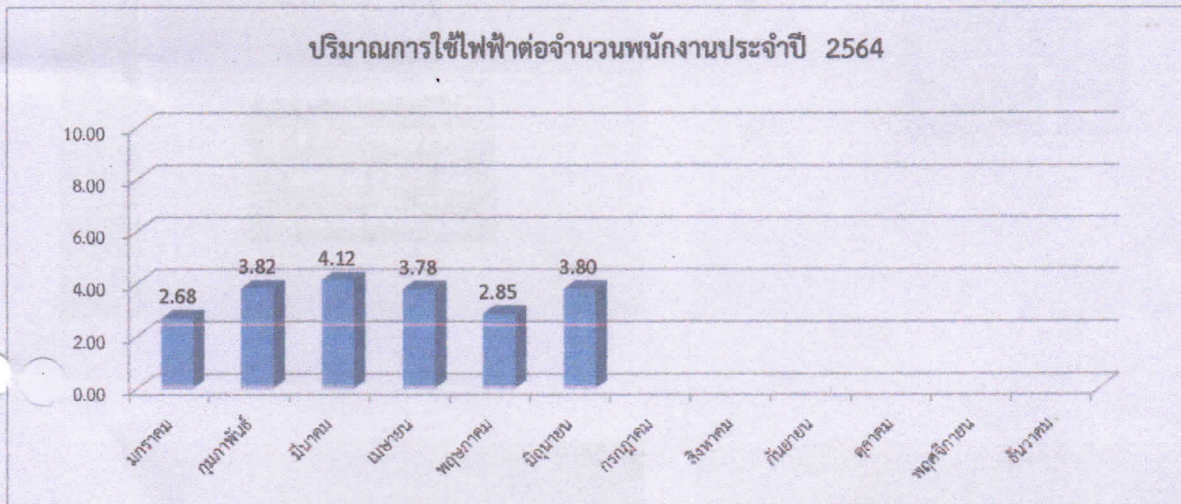
บันทึกประจำเดือน	วันที่ทำการบันทึก	จำนวนพนักงาน	ปริมาณน้ำ/เดือน (หน่วย)	ค่าน้ำ/เดือน (บาท)	ปริมาณการใช้น้ำต่อจำนวนพนักงาน
มกราคม	17 ก.พ. 64	39	80	1,806.16	2.05
กุมภาพันธ์	17 มี.ค. 64	39	103	2,339.13	2.64
มีนาคม	19 เม.ย. 64	39	90	2,037.82	2.31
เมษายน	20 พ.ค. 64	39	35	767.73	0.90
พฤษภาคม	17 มิ.ย. 64	38	30	652.70	0.79
มิถุนายน					
กรกฎาคม					
สิงหาคม					
กันยายน					
ตุลาคม					
พฤศจิกายน					
ธันวาคม					
รวม		194	338	7,603.54	8.69
เฉลี่ย		38.8	67.6	633.63	1.7





บันทึกการใช้ไฟฟ้าประจำปี 2564

บันทึกประจำเดือน	วันที่ทำการบันทึก	จำนวนพนักงาน	ปริมาณไฟฟ้า/เดือน (หน่วย)	ค่าไฟฟ้า/เดือน (บาท)	ปริมาณการใช้ไฟฟ้าต่อจำนวนพนักงาน (หน่วย/คน/วัน)
มกราคม	25 ม.ค. 64	39	3,236.50	13,673.35	2.68
กุมภาพันธ์	25 ก.พ. 64	39	4,317.00	18,015.10	3.82
มีนาคม	26-มี.ค.-64	39	4,984.50	20,697.30	4.12
เมษายน	21-เม.ย.-64	39	4,420.99	18,432.98	3.78
พฤษภาคม	24-พ.ค.-64	38	3,355.49	14,151.48	2.85
มิถุนายน	25-มิ.ย.-64	38	4,330.49	18,069.30	3.80
กรกฎาคม					
สิงหาคม					
กันยายน					
ตุลาคม					
พฤศจิกายน					
ธันวาคม					
รวม		232	24,644.97	103,039.51	21.04
เฉลี่ย		19.3	2,053.75	8,586.63	1.75

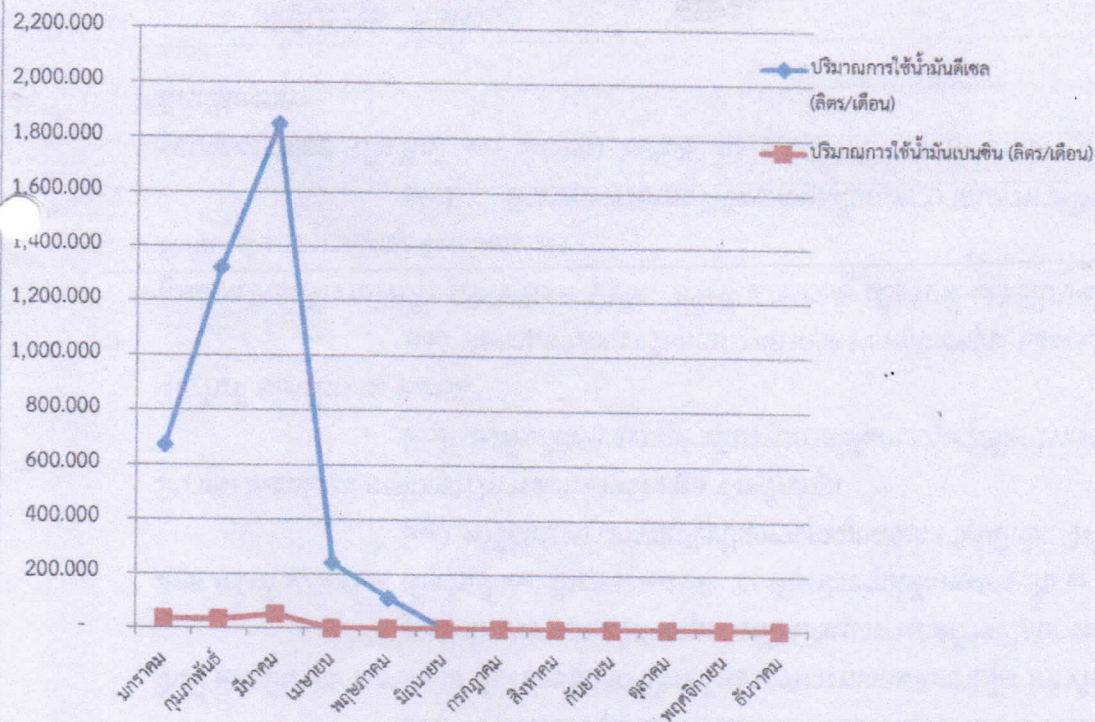




บันทึกการใช้เชื้อเพลิง

เดือน	วันที่ทำการบันทึก	ปริมาณการใช้น้ำมันดีเซล (ลิตร/เดือน)	ปริมาณการใช้น้ำมัน เบนซิน (ลิตร/เดือน)	ค่าใช้จ่าย/เดือน (บาท)	จำนวน เจ้าหน้าที่ (คน)
มกราคม	1 ก.พ. 64	674.734	35.337	17,770.10	39
กุมภาพันธ์	1 มี.ค. 64	1,322.593	32.980	36,717.30	39
มีนาคม	1 เม.ย. 64	1,849.056	51.270	53,010.10	39
เมษายน	5 พ.ค. 64	241.564	-	6,400.00	39
พฤษภาคม	1 มิ.ย. 64	112.620	-	3,100.00	38
มิถุนายน		-	-	-	-
กรกฎาคม		-	-	-	-
สิงหาคม		-	-	-	-
กันยายน		-	-	-	-
ตุลาคม		-	-	-	-
พฤศจิกายน		-	-	-	-
ธันวาคม		-	-	-	-
รวม		4,200.567	119.587	116,997.50	194
เฉลี่ย		350.05	9.97	9,749.79	16.17

ปริมาณน้ำมันเชื้อเพลิง (ลิตร) ประจำปี 2564





## ข้อมูลการใช้กระดาษ

สำนักงานสิ่งแวดล้อมภาคที่ 16 (สงขลา) ปี 2564

เดือน	หน่วย		ปริมาณ/คน/ วัน
	รีม	กิโลกรัม	
มกราคม	10	25	0.008
กุมภาพันธ์	26	65	0.024
มีนาคม	30	75	0.025
เมษายน	5	12.5	0.004
พฤษภาคม	0	0	0.000
มิถุนายน	20	50	0.017
กรกฎาคม		0	0.000
สิงหาคม		0	0.000
กันยายน		0	0.000
ตุลาคม		0	0.000
พฤศจิกายน		0	0.000
ธันวาคม		0	0.000
รวม	91	227.5	0.078



แบบฟอร์มบันทึกการใช้หมึกพิมพ์  
สำนักงานสิ่งแวดล้อมภาคที่ 16 (สงขลา) ปี 2564

ไตรมาส	จำนวนการใช้หมึกพิมพ์ (กล่อง)							
	ฟส	สส	ยส	คส	วส	อก	กพร	รวม
ไตรมาสที่ 1	5	0	0	2	0	4	4	15
ไตรมาสที่ 2	16	4	12	4	0	10	0	46
ไตรมาสที่ 3	0	1	1	1	0	5	0	8
ไตรมาสที่ 4								0
รวม	21	5	13	7	0	19	4	69

ไตรมาส	อัตราการ ใช้หมึก พิมพ์ (กล่อง)	จำนวน บุคลากร เฉลี่ยราย ไตรมาส (คน)	อัตราการ ใช้หมึก พิมพ์ (กล่อง/ คน/วัน)
ไตรมาส 1	15	39	0.0042
ไตรมาส 2	46	39	0.0131
ไตรมาส 3	8	38	0.0023
ไตรมาส 4	0	38	0.0000
รวม	69	38	0.0050



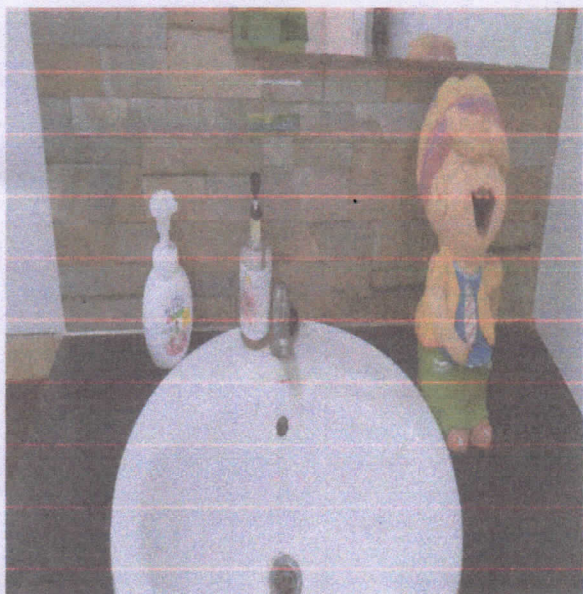
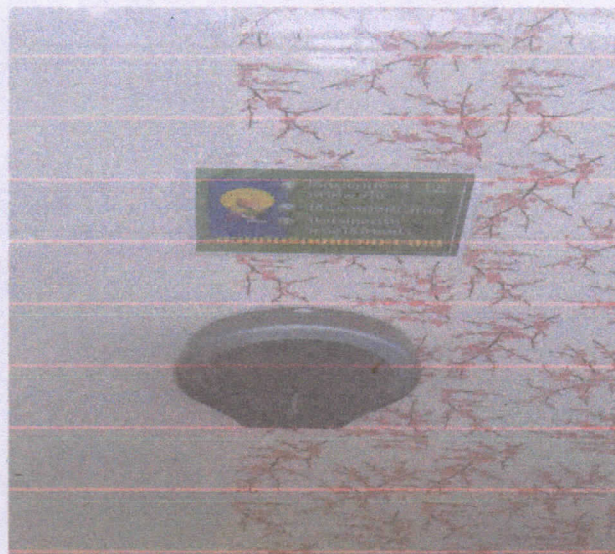
### ภาพการณรงค์ประหยัดพลังงานและทรัพยากร ปี 2564





25 1/2

ภาพรณรงค์การประหยัดน้ำ ปี 2564



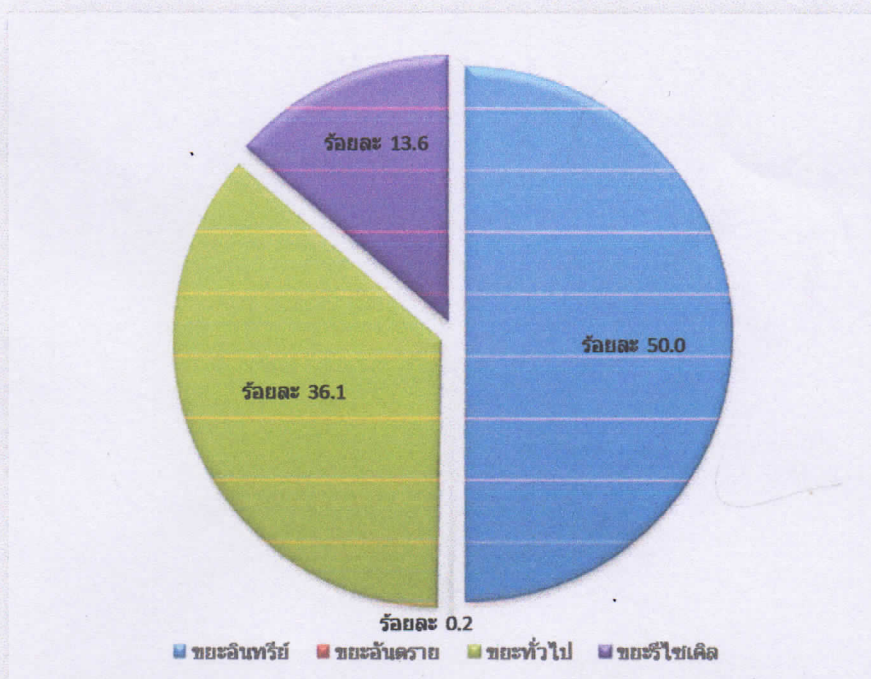


### การดำเนินงานจัดการขยะมูลฝอย ปี 2564

เดือนมกราคม - เมษายน 2564 มีปริมาณขยะที่เกิดขึ้นทั้งหมด 202.9 กิโลกรัม เป็นขยะทั่วไป 73.3 กิโลกรัม คิดเป็นร้อยละ 36.1 ขยะอินทรีย์ 101.5 กิโลกรัม คิดเป็นร้อยละ 50 ขยะรีไซเคิล 27.6 คิดเป็นร้อยละ 13.6 และขยะอันตราย 0.5 กิโลกรัม คิดเป็นร้อยละ 0.2

ปริมาณขยะมูลฝอย ของสำนักงานสิ่งแวดล้อมภาคที่ 16 ปี 2564 (มกราคม - เมษายน 2564)

เดือน/ปี	ปริมาณขยะ (กก.)				รวม	การนำไปใช้ประโยชน์ (ร้อยละ)
	ขยะอินทรีย์	ขยะอันตราย	ขยะทั่วไป	ขยะรีไซเคิล		
ม.ค.-64	42.8	0.5	27.6	10.6	81.5	65.5
ก.พ.-64	20	0	19.0	8.0	47.0	59.6
มี.ค.-64	35.2	0	23.7	9.0	67.9	65.1
เม.ย.-64	3.5	0	3.0	0	6.5	53.8
<b>รวม</b>	<b>101.5</b>	<b>0.5</b>	<b>73.3</b>	<b>27.6</b>	<b>202.9</b>	<b>63.6</b>



สัดส่วนปริมาณขยะมูลฝอย ของสำนักงานสิ่งแวดล้อมภาคที่ 16 ปี 2563 (มกราคม - เมษายน 2564)

เมื่อเทียบกับ ปี 2563 (ขยะมูลฝอยส่งกำจัดปี 2564 จำนวน 73.8 กิโลกรัม ขยะมูลฝอยส่งกำจัดปี 2563 จำนวน 356.8 กิโลกรัม) พบว่าปริมาณขยะมูลฝอยที่ส่งกำจัดลดลงร้อยละ 79.31



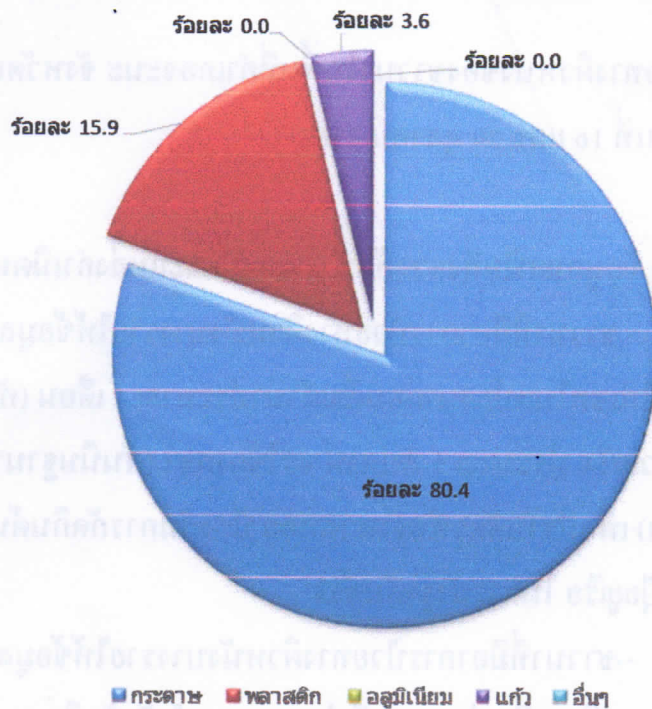
- ร้อยละของปริมาณขยะที่นำกลับมาใช้ประโยชน์ใหม่

(เป้าหมายปริมาณของเสียที่นำกลับมาใช้ประโยชน์ มากกว่า ร้อยละ 45 ของปริมาณของเสีย)

ปี 2564 มีปริมาณขยะมูลฝอยทั้งหมดที่เกิดขึ้น จำนวน 202.9 กิโลกรัม (มกราคม - เมษายน 2564) มีการนำขยะมูลฝอยมาใช้ประโยชน์ใหม่ จำนวน 129.1 กิโลกรัม (ขยะอินทรีย์ จำนวน 101.5 กิโลกรัม มีการนำไปใช้ประโยชน์ด้วยการหมักทำปุ๋ยในสำนักงาน และขยะรีไซเคิล จำนวน 27.6 กิโลกรัม ส่งขายให้กับร้านรับซื้อของเก่า) คิดเป็นร้อยละ 63.6

ปริมาณขยะรีไซเคิล ของสำนักงานสิ่งแวดล้อมภาคที่ 16 ปี 2564 (มกราคม - เมษายน 2564)

เดือน	ขยะรีไซเคิล (กก.)					รวม
	กระดาษ	พลาสติก	อลูมิเนียม	แก้ว	อื่น ๆ	
ม.ค.-64	9.6	0	0	1.0	0	10.6
ก.พ.-64	5.6	2.4	0	0	0	10.0
มี.ค.-64	7.0	2.0	0	0	0	9.0
เม.ย.-64	0	0	0	0	0	0
รวม	22.2	4.4	0	1.0	0	27.6



สัดส่วนปริมาณขยะรีไซเคิล ของสำนักงานสิ่งแวดล้อมภาคที่ 16 ปี 2564 (มกราคม - เมษายน 2564)