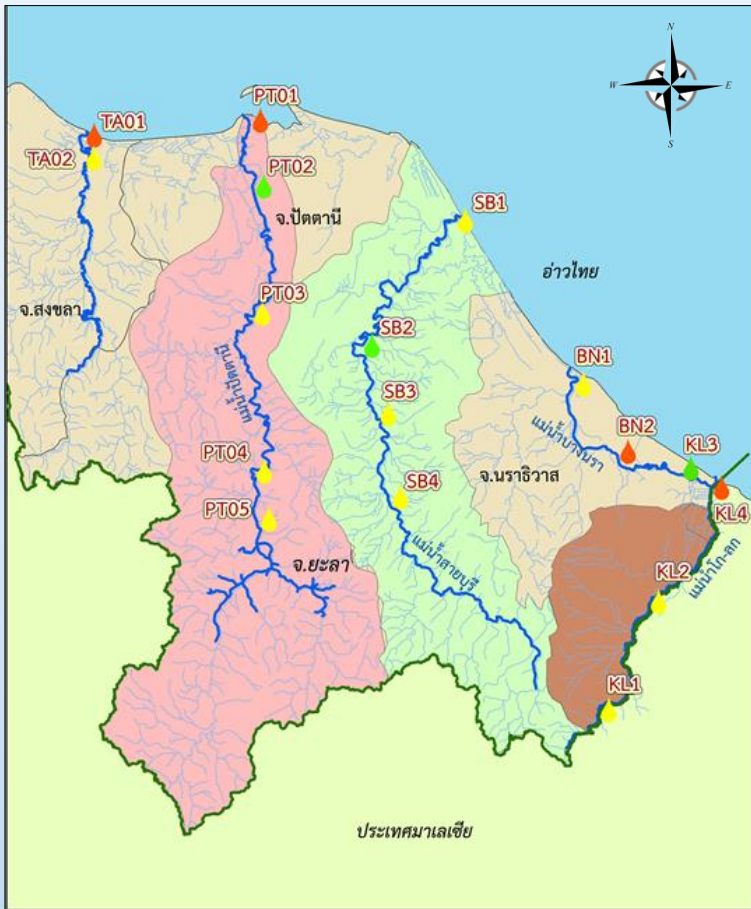


สถานการณ์คุณภาพน้ำลุ่มน้ำภาคใต้ฝั่งตะวันออกตอนล่าง ครั้งที่ 1 ปีงบประมาณ พ.ศ. 2564



สัญลักษณ์	คะแนน WQI	เกณฑ์คุณภาพน้ำ
	91-100	ดีมาก
	71-90	ดี
	61-70	พอใช้
	31-60	เสื่อมโทรม
	0-30	เสื่อมโทรมมาก

บริเวณ

ไม่มี
หมู่ 1 ต.กายูบอเกาะ (SB2) สะพานท่าแพรก (KL3) บ้านอาน้ำบูโละ (PT02)
บ้านเทพา (TA02) ปากแม่น้ำสายบุรี (SB1) โรงสูบน้ำแรงต่ำการประปาเรือเสาะ (SB3) เทศบาลตำบลศรีสาคร (SB4) หมู่บ้านบูเกะตา (KL1) สะพานไทย-มาเลเซีย (KL2) เทศบาลเมืองนราธิวาส (BN1) โรงสูบน้ำแรงต่ำประปา ทน.ยะลา (PT03) บ้านบาเจาะ (PT04) ท้ายเขื่อนบางลาง (PT05)
บ้านคลองประดู่ (TA01) ปากแม่น้ำโก-ลก (KL4) บ้านปีเหล็ง (BN2) ปากแม่น้ำปัตตานี (PT1)
ไม่มี



ประเมินคุณภาพน้ำจากดัชนีคุณภาพน้ำแหล่งน้ำผิวดิน (WQI) จาก 5 พารามิเตอร์ (DO BOD TCB FCB และ $\text{NH}_3\text{-N}$)

สำนักงานสิ่งแวดล้อมภาคที่ 16 (สงขลา)

ถนนกาญจนวนิช ตำบลเขารูปช้าง อำเภอเมือง จังหวัดสงขลา



www.reo16.mnre.go.th



สำนักงานสิ่งแวดล้อมภาคที่ 16 (สงขลา)



0 7431 1882



สถานการณ์คุณภาพน้ำทะเลสาบสงขลา ครั้งที่ 1 ปีงบประมาณ พ.ศ. 2564



สัญลักษณ์	คะแนน WQI	เกณฑ์คุณภาพน้ำ
	91-100	ดีมาก
	71-90	ดี
	61-70	พอใช้
	31-60	เสื่อมโทรม
	0-30	เสื่อมโทรมมาก

บริเวณ

ทะเลสาบสงขลา	คลองสาขาทะเลสาบสงขลา
ไม่มี	ไม่มี
กลางทะเลหลวง (SK05) บ้านปากจ๋า (SK09) ปากทะเลสาบสงขลา (SK15)	ไม่มี
สะพานติณสูลานนท์ ช่วงแรก (SK12) ปากคลองลำโรง (SK13) วัดสุวรรณคีรี (SK14)	สะพานโยธาธิการ ควบคุมเรียง (PMC1) สะพานคลองภูมิ (PMC2) วัดห้วยตลาด (PMC3) ปากกรอ (SK9.5)
ปากคลองบ้านโรง (SK04) ปากคลองอู่ตะเภา (SK10) ปากคลองพะวง (SK11)	สะพานวัดคูเต่า (UTC1) ท่าน้ำวัดหาดใหญ่ใน (UTC2) สะพานมหาวิทยาลัยเทคโนโลยี (UTC3) ท่าเทียบเรือประมงท่าสะอ้าน (SK13.5) สะพานคลองมหากาฬ (MKC) สะพานคลองระโนด (RNC) สะพานคลองตะเครียะ (TAC)
ไม่มี	ไม่มี

ทะเลสาบสงขลา



คลองสาขาทะเลสาบสงขลา



ประเมินคุณภาพน้ำจากดัชนีคุณภาพน้ำแหล่งน้ำผิวดิน (WQI) จาก 5 พารามิเตอร์ (DO BOD TCB FCB และ NH₃-N)

สำนักงานสิ่งแวดล้อมภาคที่ 16 (สงขลา)

ถนนกาญจนวนิช ตำบลเขารูปช้าง อำเภอเมือง จังหวัดสงขลา



www.reo16.mnre.go.th



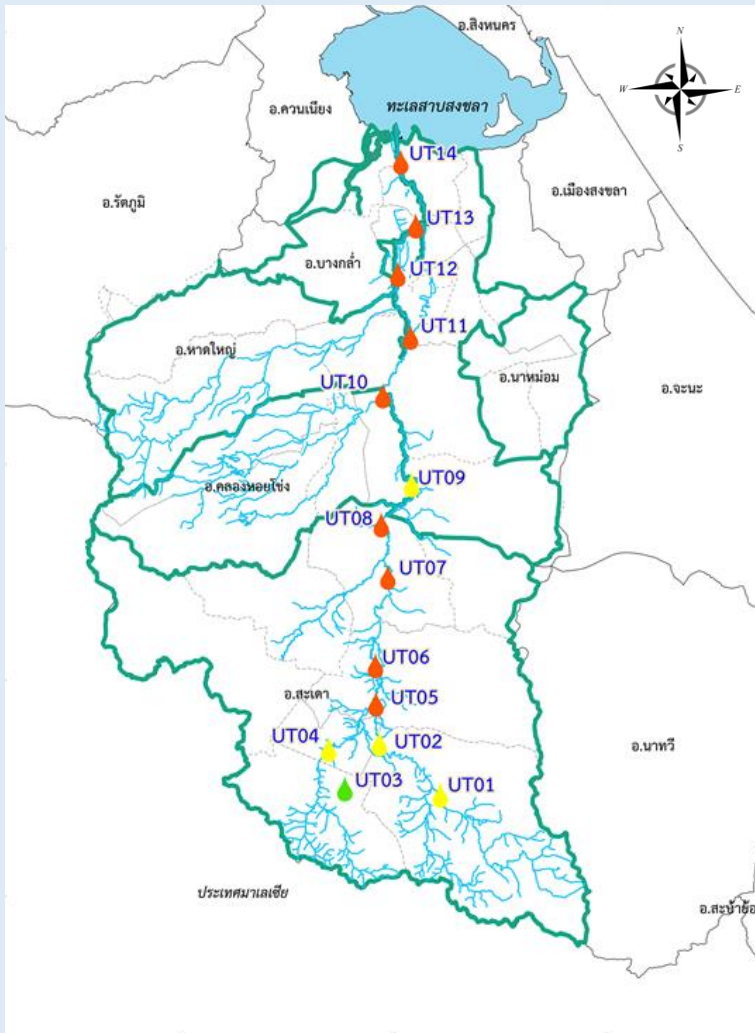
สำนักงานสิ่งแวดล้อมภาคที่ 16 (สงขลา)



0 7431 1882

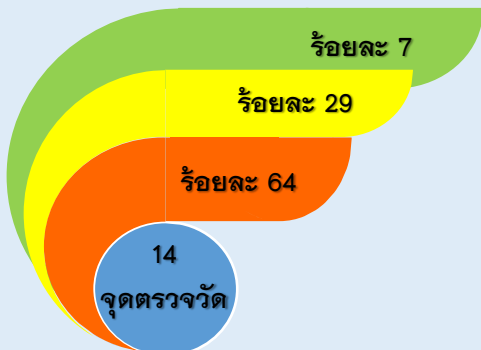


สถานการณ์คุณภาพน้ำคลองอุตะเกา ครั้งที่ 1 ปีงบประมาณ พ.ศ. 2564



สัญลักษณ์	คะแนน WQI	เกณฑ์คุณภาพน้ำ
	91-100	ดีมาก
	71-90	ดี
	61-70	พอใช้
	31-60	เสื่อมโทรม
	0-30	เสื่อมโทรมมาก

บริเวณ
ไม่มี
หลังชุมชนมิตรสัมพันธ์ (UT03)
สะพานหลังวัดห้วยคู (UT01) สำนักงานประปาสะเดา (UT02) สะพานบ้านหน้าฮั่ว (UT04) สะพานบ้านพร้าว (UT09)
สะพานบ้านหัวถนน (UT05) สะพานบ้านตะเคียนเกา (UT06) สะพานบ้านท่าโพธิ์ออก (UT07) สะพานวัดม่วงกิ่ง (UT08) สะพานวัดบางศาลา (UT10) สะพานมหาวิทยาลัยหาดใหญ่ (UT11) สะพานทางเข้าวัดท่าแซ (UT12) สะพานวัดนารังนก (UT13) สะพานสงขลาลาภูน้ำ (UT14)
ไม่มี



ประเมินคุณภาพน้ำจากดัชนีคุณภาพน้ำแหล่งน้ำผิวดิน (WQI) จาก 5 พารามิเตอร์ (DO BOD TCB FCB และ NH₅-N)

สำนักงานสิ่งแวดล้อมภาคที่ 16 (สงขลา)

ถนนกาญจนวนิช ตำบลเขารูปช้าง อำเภอเมือง จังหวัดสงขลา



www.reo16.mnre.go.th



สำนักงานสิ่งแวดล้อมภาคที่ 16 (สงขลา)



0 7431 1882



สถานการณ์คุณภาพน้ำลุ่มน้ำภาคใต้ฝั่งตะวันตก ครั้งที่ 1 ปีงบประมาณ พ.ศ. 2564



บริเวณ
ไม่มี
สะพาน 100 เมตร บ้านวังยาว (LG01)
สะพานบ้านป็นจอร์ (MB02) สะพานคลองมำบัง บ้านไทรงาม (MB04) ท่าเทียบเรือเฟอร์รี่ บ้านท่ามะลิ้งใต้ (MB05) สะพานชะงู บ้านลาหงา (LG02)
สะพานบ้านบูเก็ตยามู (MB01) สะพานใกล้ศูนย์พัฒนาเด็กเล็กดารุสญันนะห์ (MB03) ท่าเทียบเรือปากบารา (LG03)
ไม่มี

สัญลักษณ์	คะแนน WQI	เกณฑ์คุณภาพน้ำ
	91-100	ดีมาก
	71-90	ดี
	61-70	พอใช้
	31-60	เสื่อมโทรม
	0-30	เสื่อมโทรมมาก

ประเมินคุณภาพน้ำจากดัชนีคุณภาพน้ำแหล่งน้ำผิวดิน (WQI) จาก 5 พารามิเตอร์ (DO BOD TCB FCB และ NH₃-N)