



สำนักงานสิ่งแวดล้อมภาคที่ 16 (สงขลา)

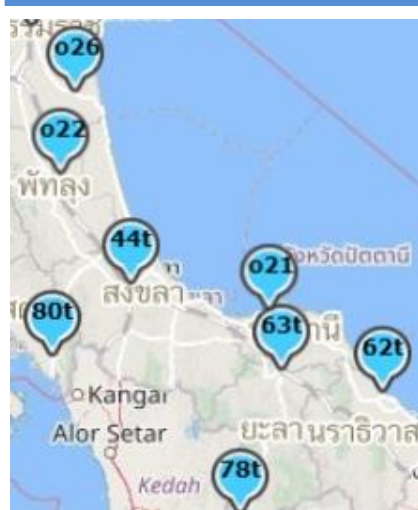
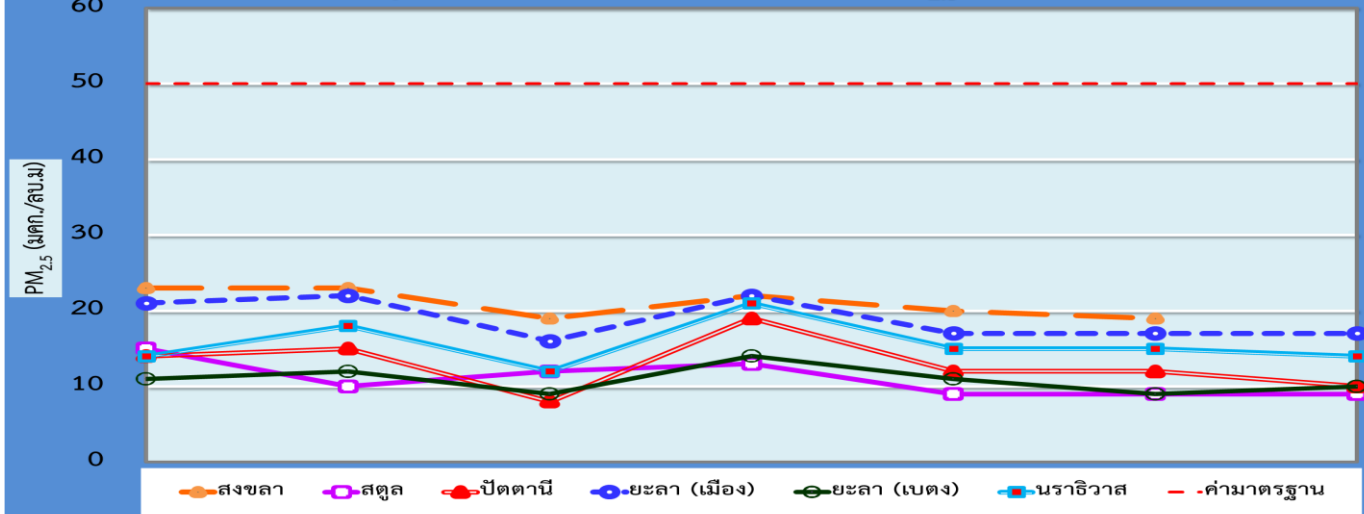
สถานการณ์ PM_{2.5} (สงขลา สตูล ปัตตานี ยะลา นราธิวาส)

วันที่ 24 สิงหาคม 2563 เวลา 09.00 น.

☁️ คุณภาพอากาศโดยรวมอยู่ใน ระดับดีมาก

กราฟและตารางแสดงคุณภาพอากาศย้อนหลัง 7 วัน

ปริมาณฝุ่นละอองขนาดไม่เกิน 2.5 ไมครอน (PM_{2.5}) เฉลี่ย 24 ชั่วโมง



| จังหวัด | สิงหาคม 2563 | | | | | | |
|--------------|--------------|----|----|----|----|----|-----|
| | 18 | 19 | 20 | 21 | 22 | 23 | 24 |
| สงขลา | 23 | 23 | 19 | 22 | 20 | 19 | N/A |
| สตูล | 15 | 10 | 12 | 13 | 9 | 9 | 9 |
| ปัตตานี | 14 | 15 | 8 | 19 | 12 | 12 | 10 |
| ยะลา (เมือง) | 21 | 22 | 16 | 22 | 17 | 17 | 17 |
| ยะลา (เบตง) | 11 | 12 | 9 | 14 | 11 | 9 | 10 |
| นราธิวาส | 14 | 18 | 12 | 21 | 15 | 15 | 14 |

N/A : เครื่องมือขัดข้อง

| คุณภาพอากาศ | ดีมาก | ดี | ปานกลาง | เริ่มมีผลกระทบต่อสุขภาพ | มีผลกระทบต่อสุขภาพ |
|--------------------------------|-------|-------|---------|-------------------------|--------------------|
| PM _{2.5} (มคก./ลบ.ม.) | 0-25 | 26-37 | 38-50 | 51-90 | มากกว่า 90 |

วิธีการตรวจวัดฝุ่น PM_{2.5} เป็นไปตามมาตรฐานที่กฎหมายกำหนด

ติดตามข้อมูลคุณภาพอากาศและสถานการณ์ฝุ่น PM_{2.5} จากกรมควบคุมมลพิษ ได้ที่...

