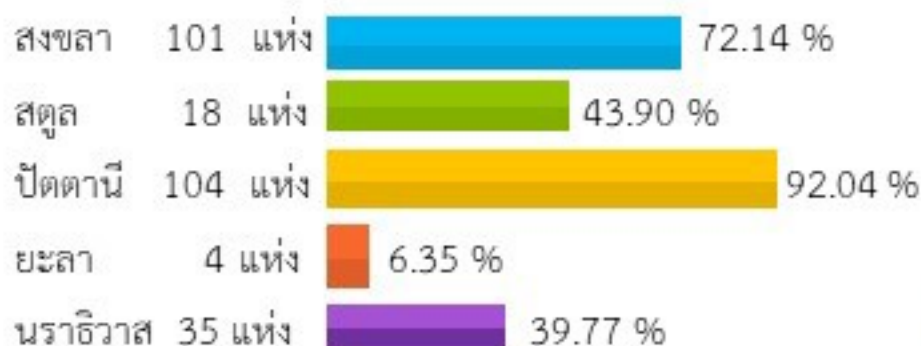


ผลการสำรวจการจัดการหน้ากากอนามัยที่ใช้แล้วและพฤติกรรมกาทิ้งขยะมูลฝอย ในสถานการณ์ ไวรัสโคโรนา (COVID-19) ขององค์กรปกครองส่วนท้องถิ่น ในพื้นที่รับผิดชอบของสำนักงานสิ่งแวดล้อมภาคที่ 16 (สงขลา)


จำนวน อปท.ที่ตอบแบบสอบถาม 262 แห่ง
คิดเป็นร้อยละ 58.88 จาก อปท. ทั้งหมด 445 แห่ง




ปริมาณหน้ากากอนามัยที่ใช้แล้วในพื้นที่ อปท.




การจัดการหน้ากากอนามัยที่ใช้แล้วขององค์กรปกครองส่วนท้องถิ่น

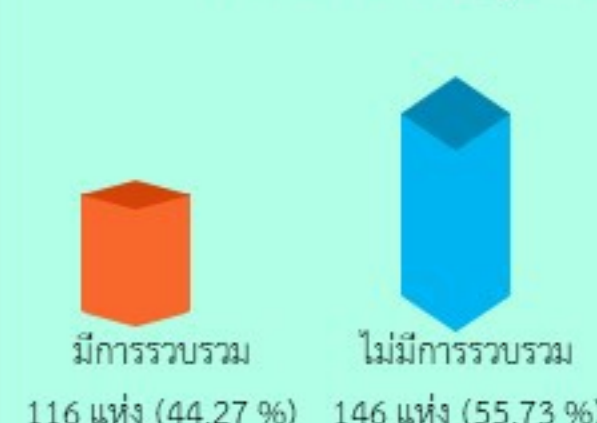
 การประชาสัมพันธ์ให้ความรู้
ในการทิ้งหน้ากากอนามัยที่ใช้แล้ว



 การแยกถังขยะสำหรับ
ทิ้งหน้ากากอนามัยที่ใช้แล้ว
ออกจากขยะประเภทอื่น



 การเก็บรวบรวมหน้ากาก
อนามัยที่ใช้แล้วส่งไปกำจัดยัง
สถานที่กำจัดขยะที่ถูกต้อง



การกำจัดหน้ากากอนามัยที่ใช้แล้ว
ในสถานที่กำจัดขยะที่ถูกต้อง



แนวโน้มการประเมินการเพิ่มขึ้นของประเภทขยะมูลฝอยในพื้นที่ อปท.

