



# สำนักงานสิ่งแวดล้อมภาคที่ 16 (สงขลา)

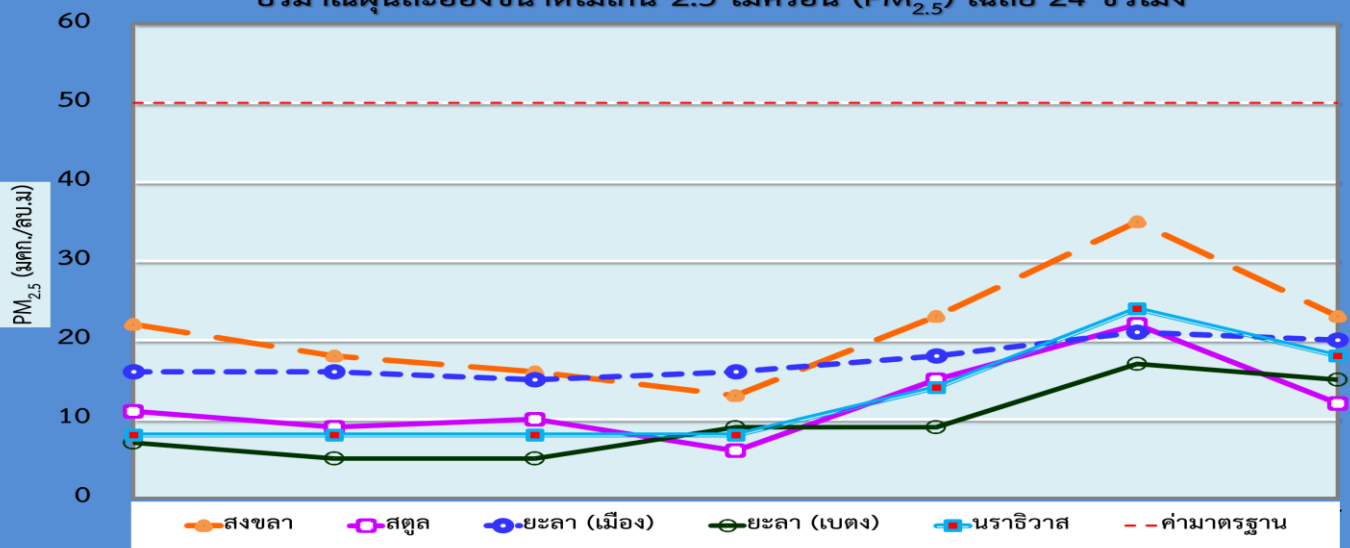
## สถานการณ์ $PM_{2.5}$ (สงขลา สตูล ยะลา นราธิวาส)

วันที่ 30 มิถุนายน 2563 เวลา 09.00 น.

☁️ คุณภาพอากาศโดยรวมอยู่ใน ระดับดีมาก

กราฟและตารางแสดงคุณภาพอากาศย้อนหลัง 7 วัน

ปริมาณฝุ่นละอองขนาดไม่เกิน 2.5 ไมครอน ( $PM_{2.5}$ ) เฉลี่ย 24 ชั่วโมง



จังหวัด	มิถุนายน 2563						
	24	25	26	27	28	29	30
สงขลา	22	18	16	13	23	35	23
สตูล	11	9	10	6	15	22	12
ยะลา (เมือง)	16	16	15	16	18	21	20
ยะลา (เบตง)	7	5	5	9	9	17	15
นราธิวาส	8	8	8	8	14	24	18

คุณภาพอากาศ

ดีมาก

ดี

ปานกลาง

เริ่มมีผลกระทบต่อสุขภาพ

มีผลกระทบต่อสุขภาพ

$PM_{2.5}$  (มคก./ลบ.ม.)

0-25

26-37

38-50

51-90

มากกว่า 90

วิธีการตรวจวัดฝุ่น  $PM_{2.5}$  เป็นไปตามมาตรฐานที่กฎหมายกำหนด

ติดตามข้อมูลคุณภาพอากาศและสถานการณ์ฝุ่น  $PM_{2.5}$  จากกรมควบคุมมลพิษ ได้ที่...

