



# สำนักงานสิ่งแวดล้อมภาคที่ 16 (สงขลา)

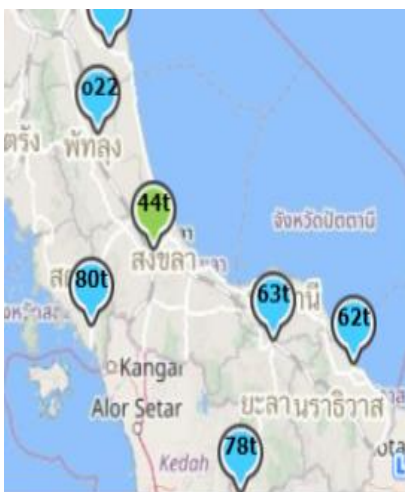
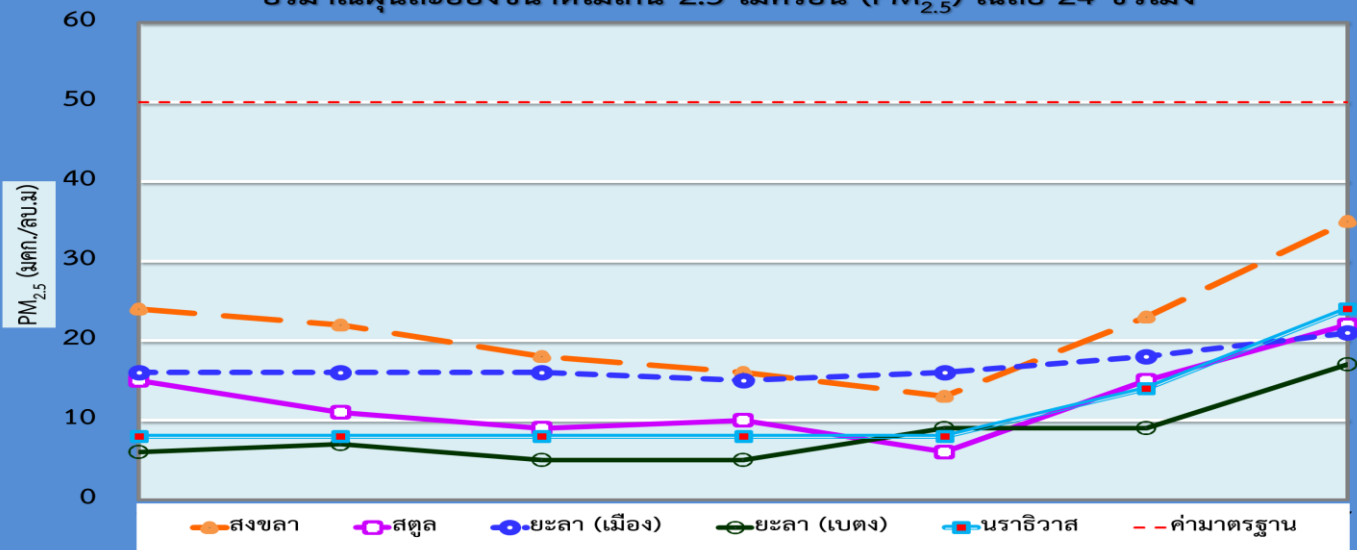
## สถานการณ์ PM<sub>2.5</sub> (สงขลา สตูล ยะลา นราธิวาส)

วันที่ 29 มิถุนายน 2563 เวลา 09.00 น.

☁️ คุณภาพอากาศโดยรวมอยู่ใน ระดับดีมาก - ระดับดี

กราฟและตารางแสดงคุณภาพอากาศย้อนหลัง 7 วัน

ปริมาณฝุ่นละอองขนาดเล็กไม่เกิน 2.5 ไมครอน (PM<sub>2.5</sub>) เฉลี่ย 24 ชั่วโมง



จังหวัด	มิถุนายน 2563						
	23	24	25	26	27	28	29
สงขลา	24	22	18	16	13	23	35
สตูล	15	11	9	10	6	15	22
ยะลา (เมือง)	16	16	16	15	16	18	21
ยะลา (เบตง)	6	7	5	5	9	9	17
นราธิวาส	8	8	8	8	8	14	24

คุณภาพอากาศ	ดีมาก	ดี	ปานกลาง	เริ่มมีผลกระทบต่อสุขภาพ	มีผลกระทบต่อสุขภาพ
PM <sub>2.5</sub> (มคก./ลบ.ม.)	0-25	26-37	38-50	51-90	มากกว่า 90

วิธีการตรวจวัดฝุ่น PM<sub>2.5</sub> เป็นไปตามมาตรฐานที่กฎหมายกำหนด

ติดตามข้อมูลคุณภาพอากาศและสถานการณ์ฝุ่น PM<sub>2.5</sub> จากกรมควบคุมมลพิษ ได้ที่...

