



สำนักงานสิ่งแวดล้อมภาคที่ 16 (สงขลา)

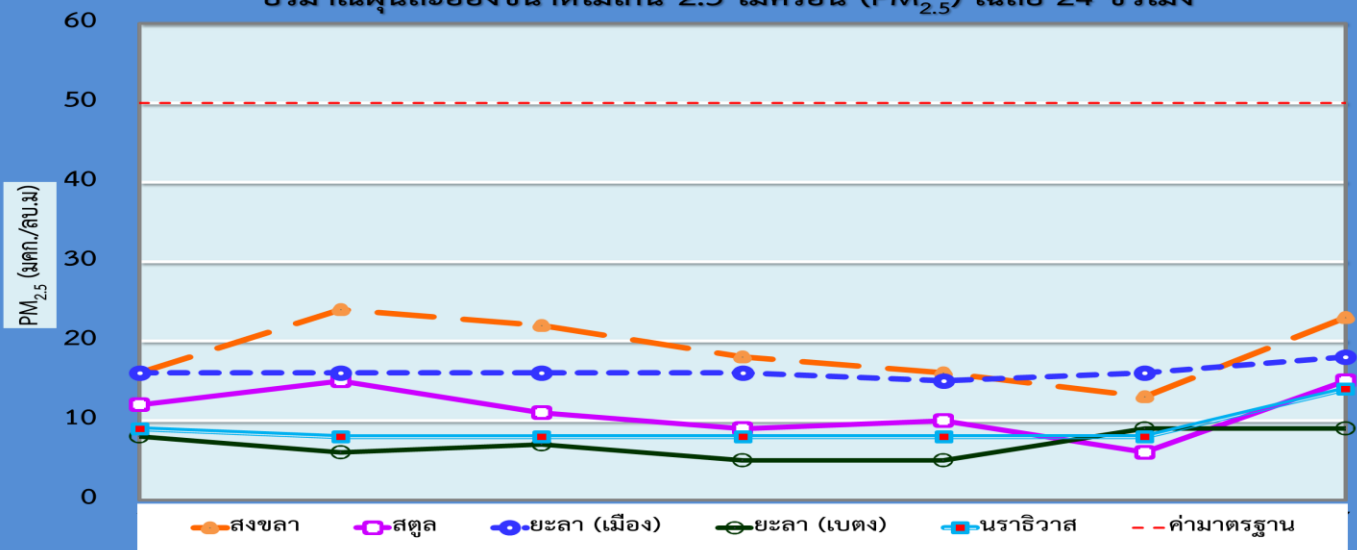
สถานการณ์ PM_{2.5} (สงขลา สตูล ยะลา นราธิวาส)

วันที่ 28 มิถุนายน 2563 เวลา 09.00 น.

คุณภาพอากาศโดยรวมอยู่ใน ระดับดีมาก

กราฟและตารางแสดงคุณภาพอากาศย้อนหลัง 7 วัน

ปริมาณฝุ่นละอองขนาดเล็กไม่เกิน 2.5 ไมครอน (PM_{2.5}) เฉลี่ย 24 ชั่วโมง



จังหวัด	มิถุนายน 2563						
	22	23	24	25	26	27	28
สงขลา	16	24	22	18	16	13	23
สตูล	12	15	11	9	10	6	15
ยะลา (เมือง)	16	16	16	16	15	16	18
ยะลา (เขต)	8	6	7	5	5	9	9
นราธิวาส	9	8	8	8	8	8	14

คุณภาพอากาศ	ดีมาก	ดี	ปานกลาง	เริ่มมีผลกระทบต่อสุขภาพ	มีผลกระทบต่อสุขภาพ
PM _{2.5} (มคก./ลบ.ม.)	0-25	26-37	38-50	51-90	มากกว่า 90

วิธีการตรวจวัดฝุ่น PM_{2.5} เป็นไปตามมาตรฐานที่กฎหมายกำหนด

ติดตามข้อมูลคุณภาพอากาศและสถานการณ์ฝุ่น PM_{2.5} จากกรมควบคุมมลพิษ ได้ที่...

