



# สำนักงานสิ่งแวดล้อมภาคที่ 16 (สงขลา)

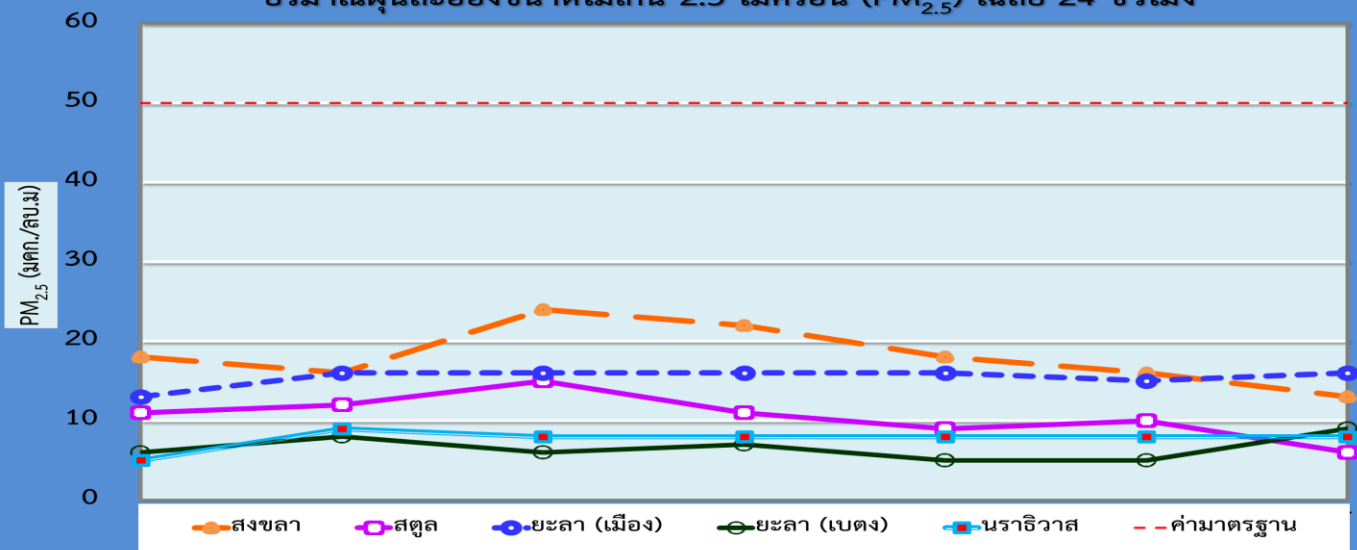
## สถานการณ์ PM<sub>2.5</sub> (สงขลา สตูล ยะลา นราธิวาส)

วันที่ 27 มิถุนายน 2563 เวลา 09.00 น.

คุณภาพอากาศโดยรวมอยู่ใน ระดับดีมาก

กราฟและตารางแสดงคุณภาพอากาศย้อนหลัง 7 วัน

ปริมาณฝุ่นละอองขนาดไม่เกิน 2.5 ไมครอน (PM<sub>2.5</sub>) เฉลี่ย 24 ชั่วโมง



จังหวัด	มิถุนายน 2563						
	21	22	23	24	25	26	27
สงขลา	18	16	24	22	18	16	13
สตูล	11	12	15	11	9	10	6
ยะลา (เมือง)	13	16	16	16	16	15	16
ยะลา (เบตง)	6	8	6	7	5	5	9
นราธิวาส	5	9	8	8	8	8	8

คุณภาพอากาศ	ดีมาก	ดี	ปานกลาง	เริ่มมีผลกระทบต่อสุขภาพ	มีผลกระทบต่อสุขภาพ
PM <sub>2.5</sub> (มคก./ลบ.ม.)	0-25	26-37	38-50	51-90	มากกว่า 90

วิธีการตรวจวัดฝุ่น PM<sub>2.5</sub> เป็นไปตามมาตรฐานที่กฎหมายกำหนด

ติดตามข้อมูลคุณภาพอากาศและสถานการณ์ฝุ่น PM<sub>2.5</sub> จากกรมควบคุมมลพิษ ได้ที่...

