



# สำนักงานสิ่งแวดล้อมภาคที่ 16 (สงขลา)

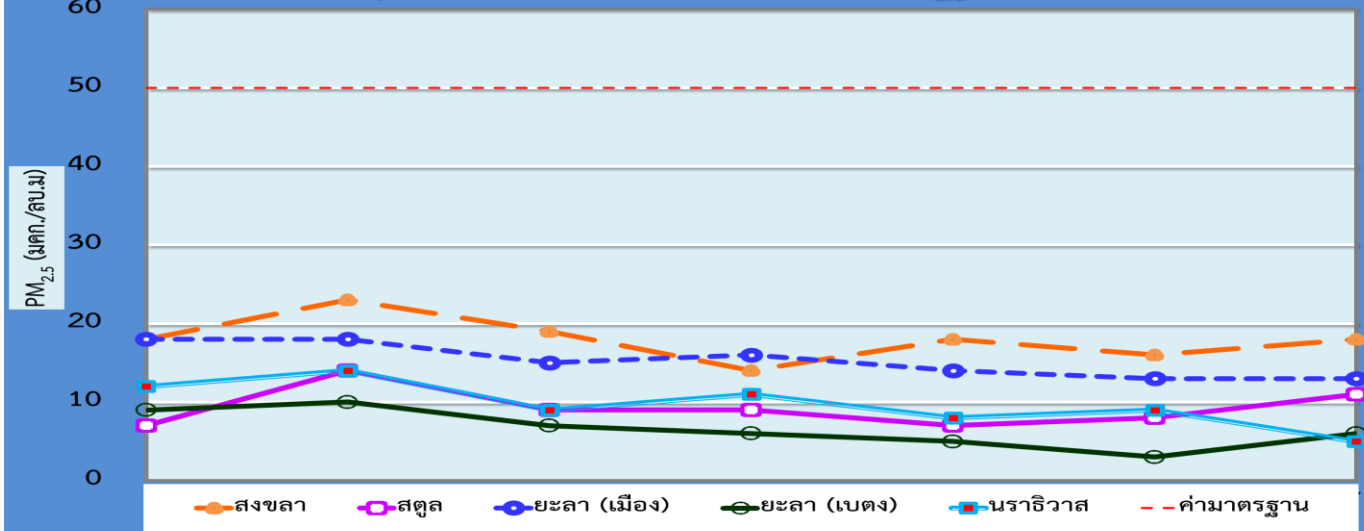
## สถานการณ์ **PM<sub>2.5</sub>** (สงขลา สตูล ยะลา นราธิวาส)

วันที่ 21 มิถุนายน 2563 เวลา 09.00 น.

☁️ คุณภาพอากาศโดยรวมอยู่ใน ระดับดีมาก

กราฟและตารางแสดงคุณภาพอากาศย้อนหลัง 7 วัน

ปริมาณฝุ่นละอองขนาดเล็กไม่เกิน 2.5 ไมครอน (PM<sub>2.5</sub>) เฉลี่ย 24 ชั่วโมง



จังหวัด	มิถุนายน 2563						
	15	16	17	18	19	20	21
สงขลา	18	23	19	14	18	16	18
สตูล	7	14	9	9	7	8	11
ยะลา (เมือง)	18	18	15	16	14	13	13
ยะลา (เบตง)	9	10	7	6	5	3	6
นราธิวาส	12	14	9	11	8	9	5

คุณภาพอากาศ	ดีมาก	ดี	ปานกลาง	เริ่มมีผลกระทบต่อสุขภาพ	มีผลกระทบต่อสุขภาพ
PM <sub>2.5</sub> (มคก./ลบ.ม.)	0-25	26-37	38-50	51-90	มากกว่า 90

วิธีการตรวจวัดฝุ่น PM<sub>2.5</sub> เป็นไปตามมาตรฐานที่กฎหมายกำหนด

ติดตามข้อมูลคุณภาพอากาศและสถานการณ์ฝุ่น PM<sub>2.5</sub> จากกรมควบคุมมลพิษ ได้ที่....

