



สำนักงานสิ่งแวดล้อมภาคที่ 16 (สงขลา)

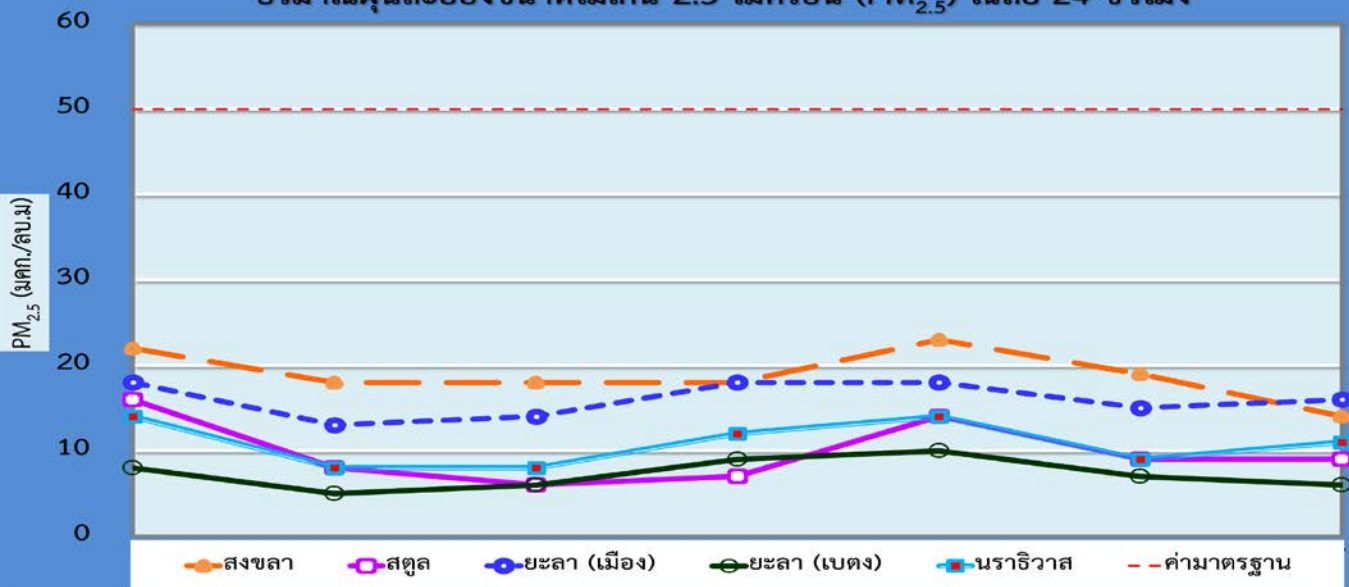
สถานการณ์ $PM_{2.5}$ (สงขลา สตูล ยะลา นราธิวาส)

วันที่ 18 มิถุนายน 2563 เวลา 09.00 น.

☁️ คุณภาพอากาศโดยรวมอยู่ใน ระดับดีมาก

กราฟและตารางแสดงคุณภาพอากาศย้อนหลัง 7 วัน

ปริมาณฝุ่นละอองขนาดไม่เกิน 2.5 ไมครอน ($PM_{2.5}$) เฉลี่ย 24 ชั่วโมง



จังหวัด	มิถุนายน 2563						
	12	13	14	15	16	17	18
สงขลา	22	18	18	18	23	19	14
สตูล	16	8	6	7	14	9	9
ยะลา (เมือง)	18	13	14	18	18	15	16
ยะลา (เบตง)	8	5	6	9	10	7	6
นราธิวาส	14	8	8	12	14	9	11

คุณภาพอากาศ

ดีมาก

ดี

ปานกลาง

เริ่มมีผลกระทบต่อสุขภาพ

มีผลกระทบต่อสุขภาพ

$PM_{2.5}$ (มคก./ลบ.ม.)

0-25

26-37

38-50

51-90

มากกว่า 90

วิธีการตรวจวัดฝุ่น $PM_{2.5}$ เป็นไปตามมาตรฐานที่กฎหมายกำหนด

ติดตามข้อมูลคุณภาพอากาศและสถานการณ์ฝุ่น $PM_{2.5}$ จากกรมควบคุมมลพิษ ได้ที่....

