



สำนักงานสิ่งแวดล้อมภาคที่ 16 (สงขลา)

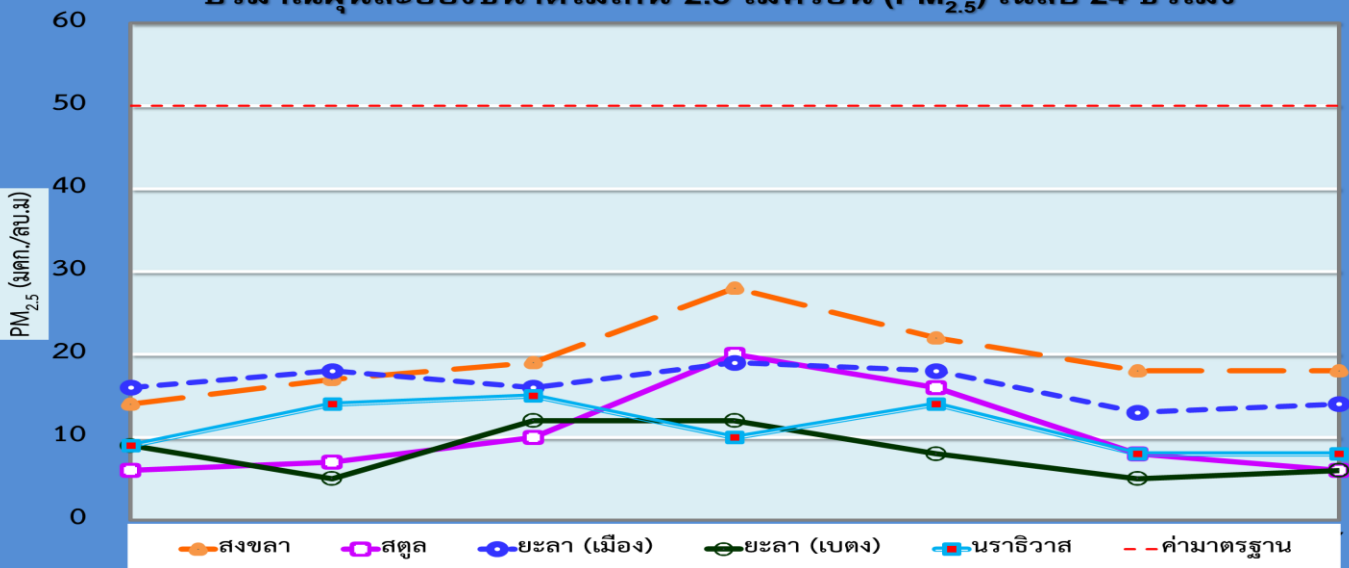
สถานการณ์ $PM_{2.5}$ (สงขลา สตูล ยะลา นราธิวาส)

วันที่ 14 มิถุนายน 2563 เวลา 09.00 น.

คุณภาพอากาศโดยรวมอยู่ใน ระดับดีมาก

กราฟและตารางแสดงคุณภาพอากาศย้อนหลัง 7 วัน

ปริมาณฝุ่นละอองขนาดเล็กไม่เกิน 2.5 ไมครอน ($PM_{2.5}$) เฉลี่ย 24 ชั่วโมง



จังหวัด	มิถุนายน 2563						
	8	9	10	11	12	13	14
สงขลา	14	17	19	28	22	18	18
สตูล	6	7	10	20	16	8	6
ยะลา (เมือง)	16	18	16	19	18	13	14
ยะลา (เบตง)	9	5	12	12	8	5	6
นราธิวาส	9	14	15	10	14	8	8

คุณภาพอากาศ

ดีมาก

ดี

ปานกลาง

เริ่มมีผลกระทบต่อสุขภาพ

มีผลกระทบต่อสุขภาพ

$PM_{2.5}$ (มคก./ลบ.ม.)

0-25

26-37

38-50

51-90

มากกว่า 90

วิธีการตรวจวัดฝุ่น $PM_{2.5}$ เป็นไปตามมาตรฐานที่กฎหมายกำหนด

ติดตามข้อมูลคุณภาพอากาศและสถานการณ์ฝุ่น $PM_{2.5}$ จากกรมควบคุมมลพิษ ได้ที่...AIR4THAI

