



สำนักงานสิ่งแวดล้อมภาคที่ 16 (สงขลา)

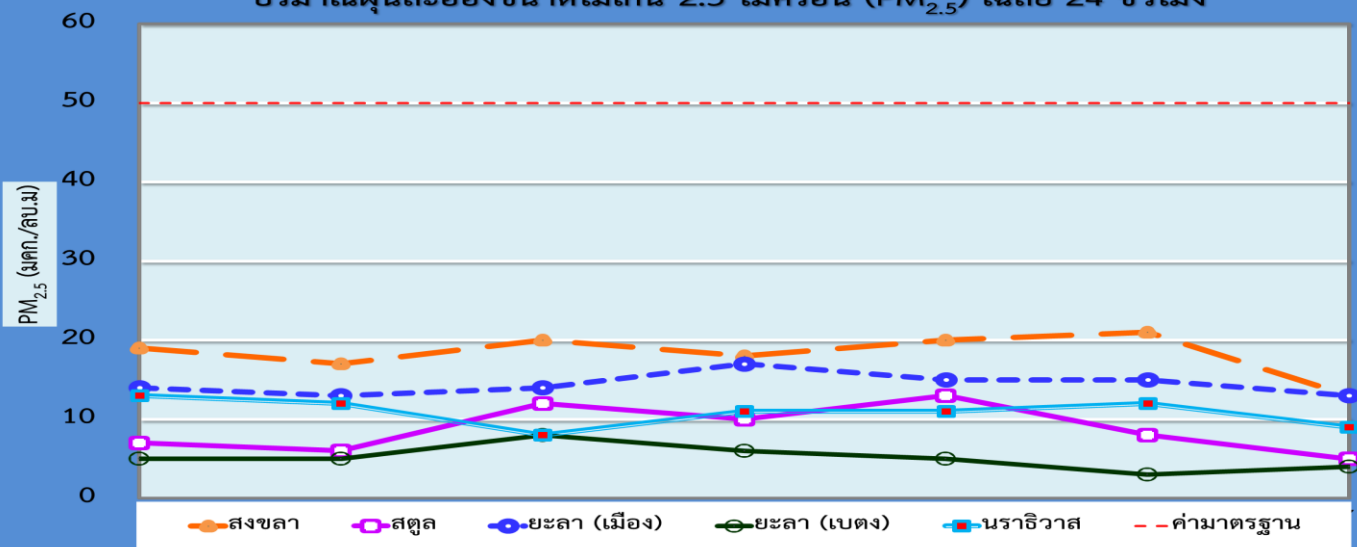
สถานการณ์ $PM_{2.5}$ (สงขลา สตูล ยะลา นราธิวาส)

วันที่ 6 มิถุนายน 2563 เวลา 09.00 น.

☁️ คุณภาพอากาศโดยรวมอยู่ใน ระดับดีมาก

กราฟและตารางแสดงคุณภาพอากาศย้อนหลัง 7 วัน

ปริมาณฝุ่นละอองขนาดไม่เกิน 2.5 ไมครอน ($PM_{2.5}$) เฉลี่ย 24 ชั่วโมง



จังหวัด	พฤษภาคม - มิถุนายน 2563						
	31	1	2	3	4	5	6
สงขลา	19	17	20	18	20	21	13
สตูล	7	6	12	10	13	8	5
ยะลา (เมือง)	14	13	14	17	15	15	13
ยะลา (เบตง)	5	5	8	6	5	3	4
นราธิวาส	13	12	8	11	11	12	9

คุณภาพอากาศ	ดีมาก	ดี	ปานกลาง	เริ่มมีผลกระทบต่อสุขภาพ	มีผลกระทบต่อสุขภาพ
$PM_{2.5}$ (มคก./ลบ.ม.)	0-25	26-37	38-50	51-90	มากกว่า 90

วิธีการตรวจวัดฝุ่น $PM_{2.5}$ เป็นไปตามมาตรฐานที่กฎหมายกำหนด

ติดตามข้อมูลคุณภาพอากาศและสถานการณ์ฝุ่น $PM_{2.5}$ จากกรมควบคุมมลพิษ ได้ที่....

