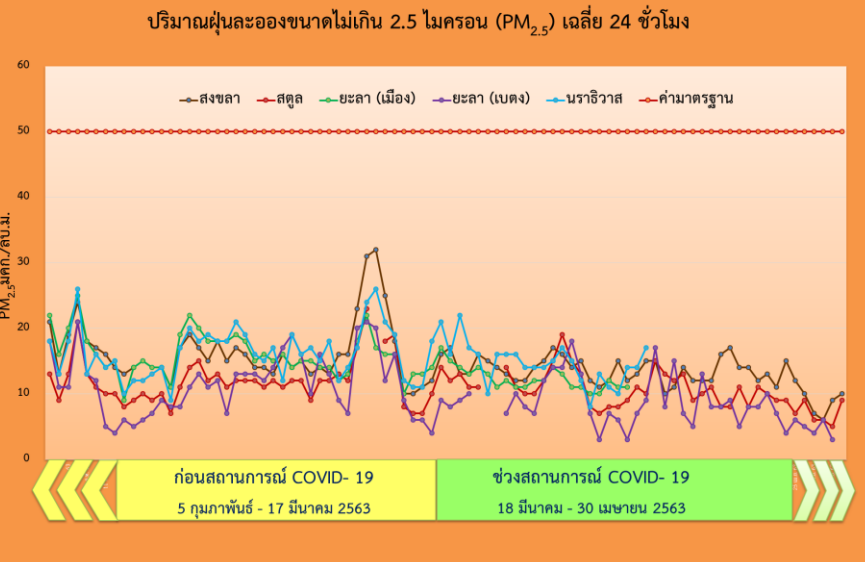
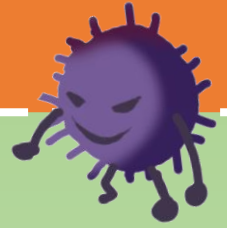


ปริมาณฝุ่นละออง PM_{2.5} ในช่วงสถานการณ์ COVID-19 ในพื้นที่จังหวัดชายแดนใต้



เปรียบเทียบปริมาณฝุ่นละออง PM_{2.5} ในช่วงก่อนสถานการณ์ COVID-19 กับช่วงสถานการณ์ COVID-19 พบค่า PM_{2.5} เฉลี่ย 24 ชั่วโมง มีแนวโน้มลดลงทุกสถานีตรวจวัด

คุณภาพอากาศดีขึ้น

ติดตามข้อมูลคุณภาพอากาศและสถานการณ์ฝุ่น PM_{2.5} จากกรมควบคุมมลพิษ ได้ที่....

