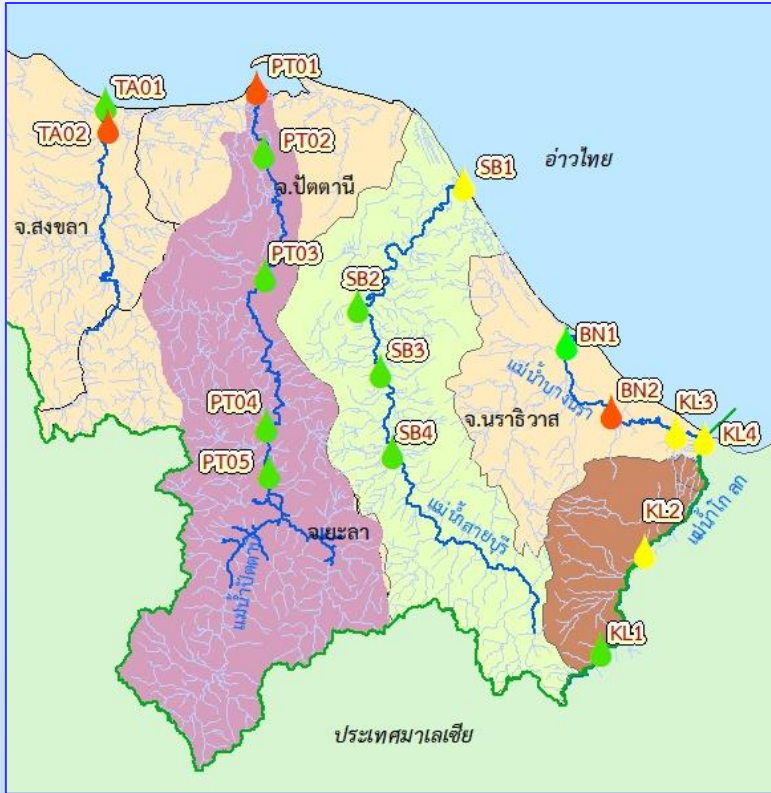


สถานการณ์คุณภาพน้ำลุ่มน้ำภาคใต้ฝั่งตะวันออก และลุ่มน้ำปัตตานี ครั้งที่ 2/2563 เดือนกุมภาพันธ์ 2563



สัญลักษณ์	คะแนน WQI	เกณฑ์คุณภาพน้ำ
	91-100	ดีมาก
	71-90	ดี
	61-70	พอใช้
	31-60	เสื่อมโทรม
	0-30	เสื่อมโทรมมาก

บริเวณ

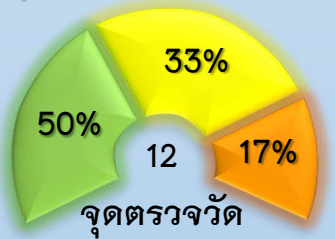
ลุ่มน้ำภาคใต้ฝั่งตะวันออก
 บ้านคลองประดู่ (TA01)
 หมู่ 1 ต.กาญจนาภิเษก (SB02)
 โรงสูบน้ำแรงต่ำการประปาเรือเสาะ (SB03)
 เทศบาลตำบลศรีสาคร (SB04)
 เทศบาลเมืองนราธิวาส (BN01) หมู่บ้านบูกะตา (KL1)
ลุ่มน้ำปัตตานี
 บ้านอเนาะบูโละ (PT02)
 โรงสูบน้ำแรงต่ำประปา ทน.ยะลา (PT03)
 บ้านบาเจาะ (PT04) ท้ายเขื่อนบางลาง (PT05)

ลุ่มน้ำภาคใต้ฝั่งตะวันออก
 ปากแม่น้ำสายบุรี (SB01)
 สะพานไทย-มาเลเซีย (KL2)
 สะพานท่าแพรก (KL3)
 ปากแม่น้ำโก-ลก (KL4)

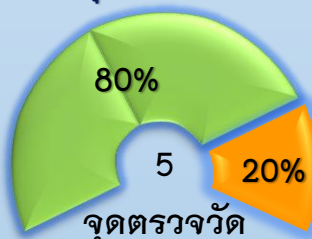
ลุ่มน้ำภาคใต้ฝั่งตะวันออก
 บ้านเทพา (TA02) บ้านปีเหล็ง (BN02)
ลุ่มน้ำปัตตานี
 ปากแม่น้ำปัตตานี (PT01)

ไม่มี

ลุ่มน้ำภาคใต้ฝั่งตะวันออก



ลุ่มน้ำปัตตานี



ประเมินคุณภาพน้ำจากดัชนีคุณภาพน้ำแหล่งน้ำผิวดิน (WQI) จาก 5 พารามิเตอร์ (DO BOD TCB FCB และ NH₃-N)

สำนักงานสิ่งแวดล้อมภาคที่ 16 (สงขลา)

ถนนกาญจนวนิช ตำบลเขารูปช้าง อำเภอเมือง จังหวัดสงขลา



www.reo16.mnre.go.th



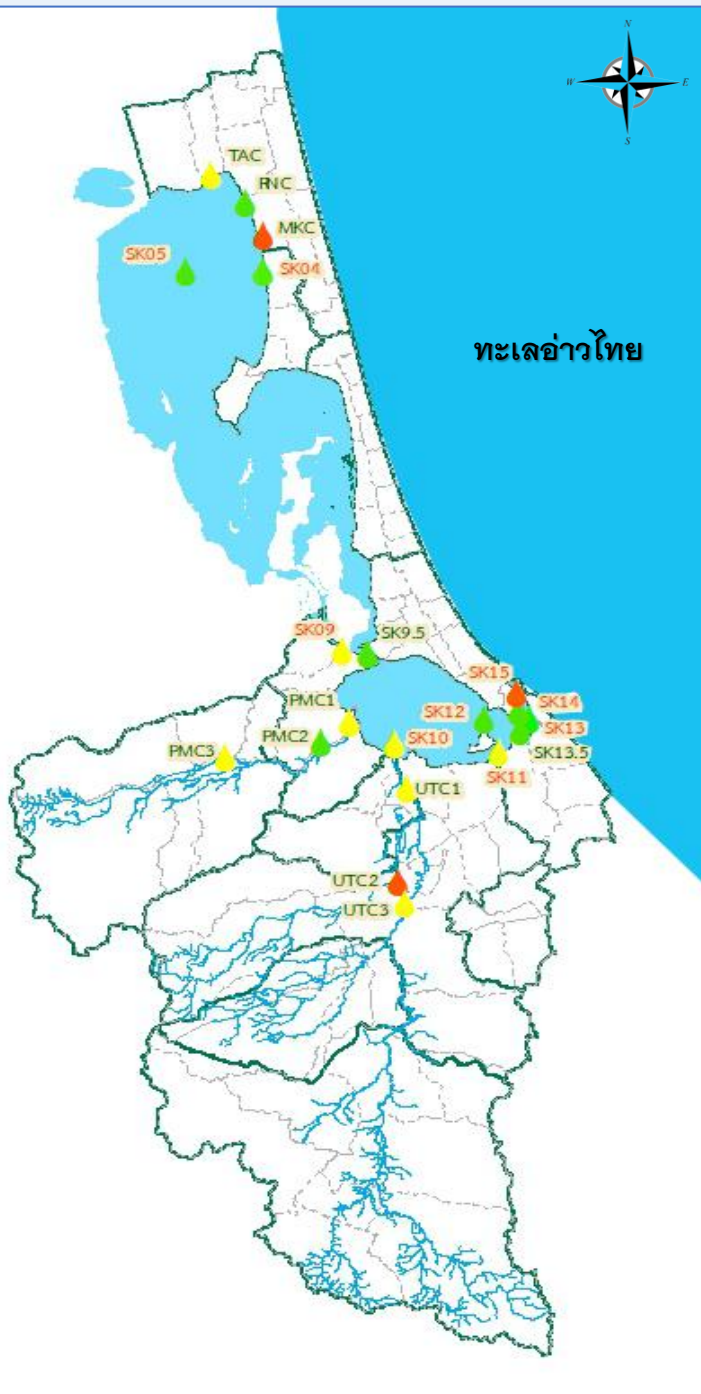
สำนักงานสิ่งแวดล้อมภาคที่ 16 (สงขลา)



0 7431 1882



สถานการณ์คุณภาพน้ำทะเลสาบสงขลา ครั้งที่ 2/2563 เดือนกุมภาพันธ์ 2563



สัญลักษณ์	คะแนน WQI	เกณฑ์คุณภาพน้ำ
	91-100	ดีมาก
	71-90	ดี
	61-70	พอใช้
	31-60	เสื่อมโทรม
	0-30	เสื่อมโทรมมาก

บริเวณ

ปากคลองบ้านโรง (SK04) กลางทะเลหลวง (SK05)
สะพานติณสูลานนท์ช่วงแรก (SK12) ปากคลองลำโรง (SK13)
วัดสุวรรณศิริ (SK14)
สะพานคลองภูมิ (PMC2) สะพานคลองระโนด (RNC)
ปากrohr (SK9.5) ท่าเทียบเรือประมงท่าสะอ้าน (SK13.5)

บ้านปากจำ (SK09) ปากคลองอู่ตะเภา (SK10)
ปากคลองพะวง (SK11)
สะพานโยธาธิการ อ.ควนเนียง (PMC1) วัดห้วยหลาด (PMC3)
สะพานวัดคูเต่า (UTC1) สะพานมหาวิทยาลัยหาดใหญ่ (UTC3)
สะพานคลองตะเคียน (TAC)

ปากทะเลสาบสงขลา (SK15)
ท่าน้ำวัดหาดใหญ่ใน (UTC2) สะพานคลองมหากการ (MKC)

ไม่มี

ทะเลสาบสงขลา คลองสาขาทะเลสาบสงขลา



ประเมินคุณภาพน้ำจากดัชนีคุณภาพน้ำแหล่งน้ำผิวดิน (WQI) จาก 5 พารามิเตอร์ (DO BOD TCB FCB และ NH₃-N)

สำนักงานสิ่งแวดล้อมภาคที่ 16 (สงขลา)

ถนนกาญจนวนิช ตำบลเขารูปช้าง อำเภอเมือง จังหวัดสงขลา

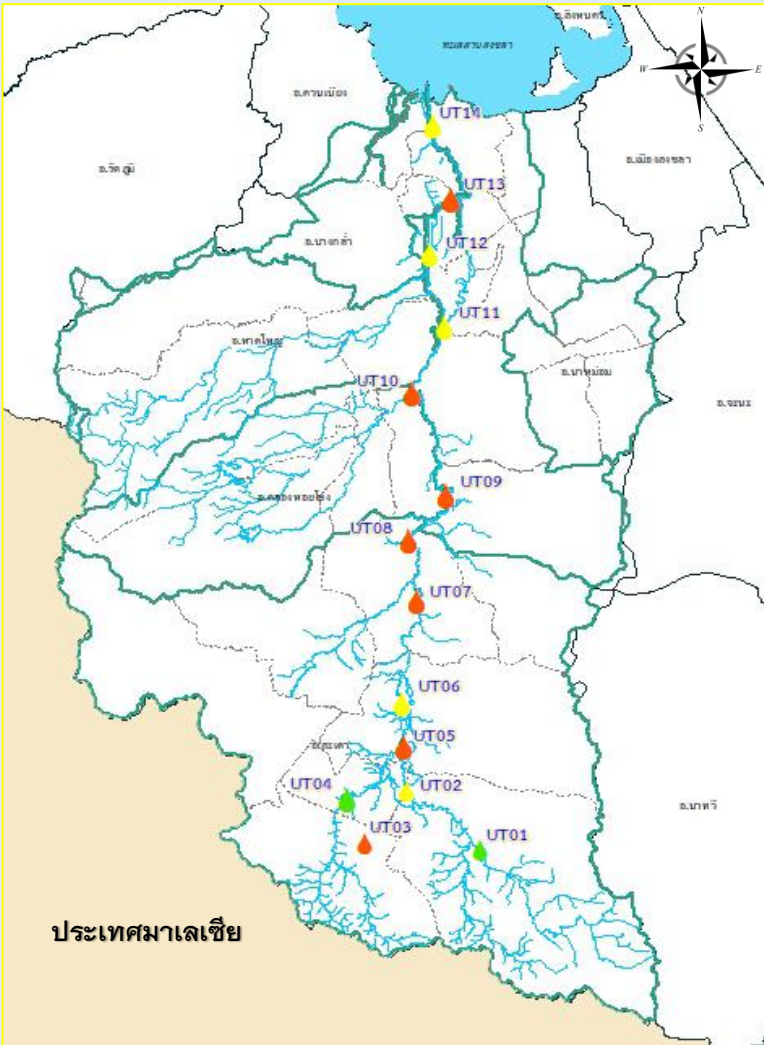
☎ 0 7431 1882

🌐 www.reo16.mnre.go.th

📍 สำนักงานสิ่งแวดล้อมภาคที่ 16 (สงขลา)

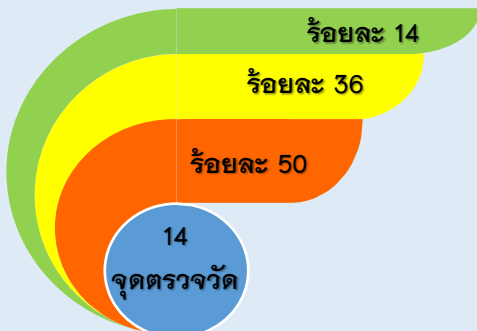


สถานการณ์คุณภาพน้ำคลองอุตะเกา ครั้งที่ 2/2563 เดือนกุมภาพันธ์ 2563



สัญลักษณ์	คะแนน WQI	เกณฑ์คุณภาพน้ำ
	91-100	ดีมาก
	71-90	ดี
	61-70	พอใช้
	31-60	เสื่อมโทรม
	0-30	เสื่อมโทรมมาก

บริเวณ
สะพานหลังวัดห้วยคู (UT01) สะพานบ้านหน้าฮั่ว (UT04)
สำนักงานประปาเสเดา (UT02) สะพานบ้านตะเคียนเกา (UT06) สะพานมหาวิทยาลัยหาดใหญ่ (UT11) สะพานทางเข้าวัดท่าแซ (UT12) สะพานสงขลาลากูน้ำ (UT14)
หลังชุมชนมิตรสัมพันธ์ (UT03) สะพานบ้านหัวถนน (UT05) สะพานบ้านท่าโพธิ์ออก (UT07) สะพานวัดม่วงก้อง (UT08) สะพานบ้านพร้าว (UT09) สะพานวัดบางศาลา (UT10) สะพานวัดนารังนก (UT13)
ไม่มี



ประเมินคุณภาพน้ำจากดัชนีคุณภาพน้ำแหล่งน้ำผิวดิน (WQI) จาก 5 พารามิเตอร์ (DO BOD TCB FCB และ NH₅-N)

สำนักงานสิ่งแวดล้อมภาคที่ 16 (สงขลา)

ถนนกาญจนวนิช ตำบลเขารูปช้าง อำเภอเมือง จังหวัดสงขลา



0 7431 1882



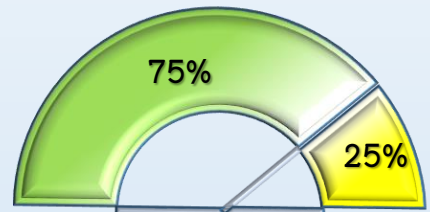
www.reo16.mnre.go.th



สำนักงานสิ่งแวดล้อมภาคที่ 16 (สงขลา)



สถานการณ์คุณภาพน้ำลุ่มน้ำภาคใต้ฝั่งตะวันตก ครั้งที่ 2/2563 เดือนกุมภาพันธ์ 2563



8 จุดตรวจวัด

บริเวณ

สะพานบ้านบุเกิตยามู (MB01)
สะพานคลองมำบัง บ้านไทรงาม (MB04)
ท่าเทียบเรือเฟอร์รี่ บ้านตำมะลังใต้ (MB05)
บ้านวังยาว (LG01)
สะพานล่งบ้านลาหงา (LG02)
ท่าเทียบเรือปากบารา (LG03)

สะพานบ้านปันจอร์ (MB02)
สะพานใกล้ศูนย์พัฒนาเด็กเล็ก
คารุญณ์นะห์ (MB03)

ไม่มี

ไม่มี

สัญลักษณ์	คะแนน WQI	เกณฑ์คุณภาพน้ำ
	91-100	ดีมาก
	71-90	ดี
	61-70	พอใช้
	31-60	เสื่อมโทรม
	0-30	เสื่อมโทรมมาก

ประเมินคุณภาพน้ำจากดัชนีคุณภาพน้ำแหล่งน้ำผิวดิน (WQI) จาก 5 พารามิเตอร์ (DO BOD TCB FCB และ NH₃-N)

สำนักงานสิ่งแวดล้อมภาคที่ 16 (สงขลา)

ถนนกาญจนวนิช ตำบลเขารูปช้าง อำเภอเมือง จังหวัดสงขลา



www.reo16.mnre.go.th



สำนักงานสิ่งแวดล้อมภาคที่ 16 (สงขลา)



0 7431 1882

