



สำนักงานสิ่งแวดล้อมภาคที่ 16 (สงขลา)

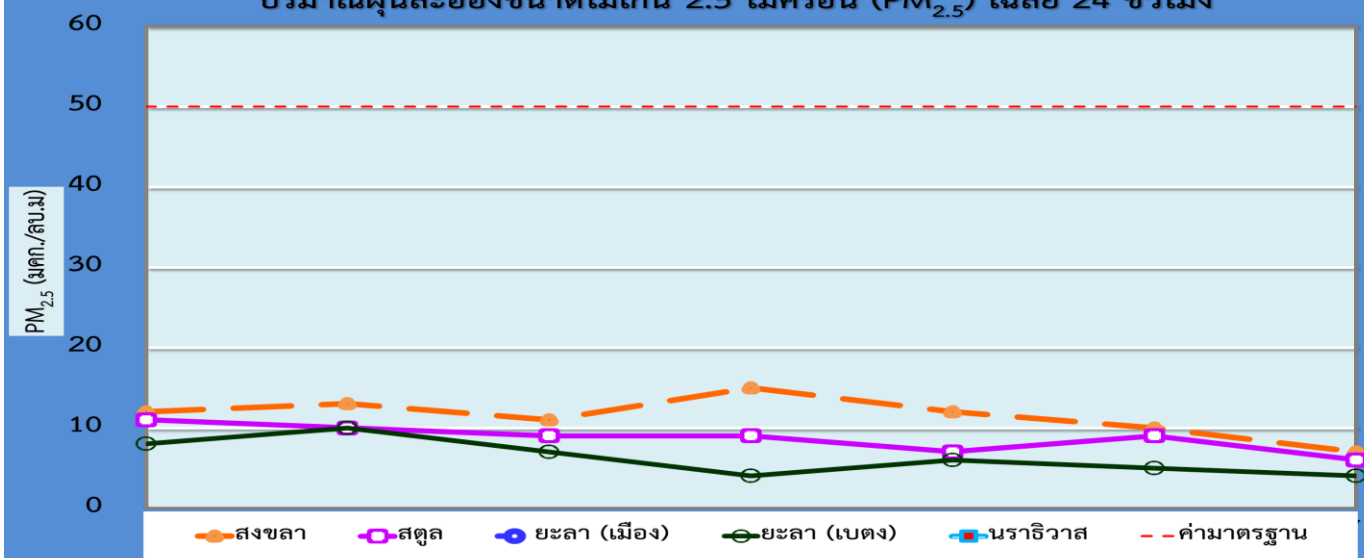
สถานการณ์ $PM_{2.5}$ (สงขลา สตูล ยะลา นราธิวาส)

วันที่ 27 เมษายน 2563 เวลา 09.00 น.

☁️ คุณภาพอากาศโดยรวมอยู่ใน ระดับดีมาก

กราฟและตารางแสดงคุณภาพอากาศย้อนหลัง 7 วัน

ปริมาณฝุ่นละอองขนาดไม่เกิน 2.5 ไมครอน ($PM_{2.5}$) เฉลี่ย 24 ชั่วโมง



จังหวัด	เมษายน 2563						
	21	22	23	24	25	26	27
สงขลา	12	13	11	15	12	10	7
สตูล	11	10	9	9	7	9	6
ยะลา (เมือง)	N/A	N/A	N/A	N/A	N/A	N/A	N/A
ยะลา (เขตง)	8	10	7	4	6	5	4
นราธิวาส	N/A	N/A	N/A	N/A	N/A	N/A	N/A

หมายเหตุ N/A : เครื่องมือขัดข้อง

คุณภาพอากาศ	ดีมาก	ดี	ปานกลาง	เริ่มมีผลกระทบต่อสุขภาพ	มีผลกระทบต่อสุขภาพ
$PM_{2.5}$ (มคก./ลบ.ม.)	0-25	26-37	38-50	51-90	มากกว่า 90

วิธีการตรวจวัดฝุ่น $PM_{2.5}$ เป็นไปตามมาตรฐานที่กฎหมายกำหนด

ติดตามข้อมูลคุณภาพอากาศและสถานการณ์ฝุ่น $PM_{2.5}$ จากกรมควบคุมมลพิษ ได้ที่....

