



# สำนักงานสิ่งแวดล้อมภาคที่ 16 (สงขลา)

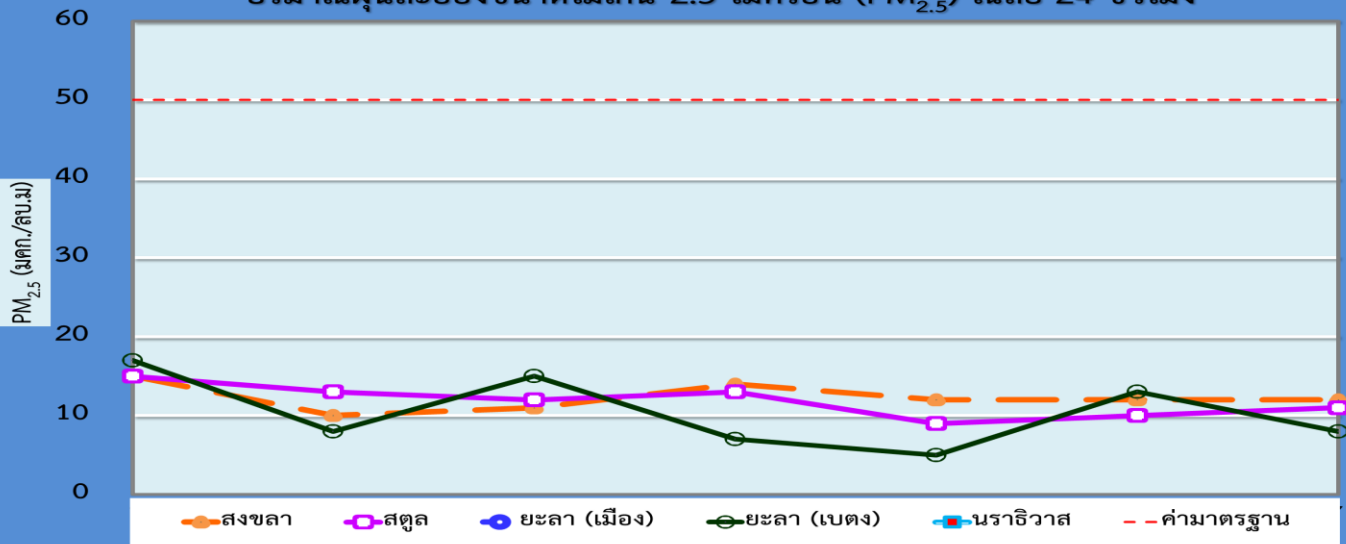
## สถานการณ์ $PM_{2.5}$ (สงขลา สตูล ยะลา นราธิวาส)

วันที่ 16 เมษายน 2563 เวลา 09.00 น.

คุณภาพอากาศโดยรวมอยู่ใน ระดับดีมาก

กราฟและตารางแสดงคุณภาพอากาศย้อนหลัง 7 วัน

ปริมาณฝุ่นละอองขนาดไม่เกิน 2.5 ไมครอน ( $PM_{2.5}$ ) เฉลี่ย 24 ชั่วโมง



จังหวัด	เมษายน 2563						
	10	11	12	13	14	15	16
สงขลา	15	10	11	14	12	12	12
สตูล	15	13	12	13	9	10	11
ยะลา (เมือง)	N/A	N/A	N/A	N/A	N/A	N/A	N/A
ยะลา (เบตง)	17	8	15	7	5	13	8
นราธิวาส	N/A	N/A	N/A	N/A	N/A	N/A	N/A

หมายเหตุ N/A : เครื่องมือขัดข้อง

คุณภาพอากาศ	ดีมาก	ดี	ปานกลาง	เริ่มมีผลกระทบต่อสุขภาพ	มีผลกระทบต่อสุขภาพ
$PM_{2.5}$ (มคก./ลบ.ม.)	0-25	26-37	38-50	51-90	มากกว่า 90

วิธีการตรวจวัดฝุ่น  $PM_{2.5}$  เป็นไปตามมาตรฐานที่กฎหมายกำหนด

ติดตามข้อมูลคุณภาพอากาศและสถานการณ์ฝุ่น  $PM_{2.5}$  จากกรมควบคุมมลพิษ ได้ที่....

