

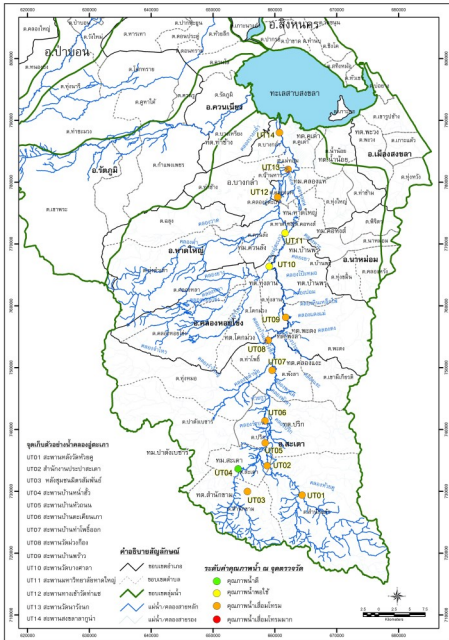


# สำนักงานสิ่งแวดล้อมภาคที่ 16 (สงขลา)

## ผลการตรวจสอบคุณภาพน้ำคลองอุตะเกา ครั้งที่ 1 ปีงบประมาณ พ.ศ. 2563

### สรุปคุณภาพน้ำ

การติดตามตรวจสอบคุณภาพน้ำคลองอุตะเกา จ.สงขลา ครั้งที่ 1 ปีงบประมาณ พ.ศ.2563 ระหว่างวันที่ 9 - 12 ธันวาคม 2562 จำนวน 14 จุด ผลคุณภาพน้ำโดยรวมอยู่ในเกณฑ์**เสื่อมโทรม** โดยมีสัดส่วนคุณภาพน้ำอยู่ในเกณฑ์พอใช้ และเสื่อมโทรม คิดเป็น ร้อยละ 7 14 และ 79 ตามลำดับ



จุดที่คุณภาพน้ำอยู่เกณฑ์ดี คือ สะพานบ้านหน้าอ้ว (UT04)

จุดที่คุณภาพน้ำอยู่เกณฑ์พอใช้ ได้แก่ สะพานวัดบางศาลา (UT10) และสะพานมหาวิทยาลัยหาดใหญ่ (UT11)

จุดที่คุณภาพน้ำในเกณฑ์เสื่อมโทรม ได้แก่ สะพานหลังวัดห้วยคู (UT01) สำนักงานประปาสะอาด (UT02) หลังชุมชนมิตรสัมพันธ์ (UT03) สะพานบ้านหัวถนน (UT05) สะพานบ้านตะเคียนเกา (UT06) สะพานบ้านท่าโพธิ์ออก (UT07) สะพานวัดม่วงก้อง (UT08) สะพานบ้านพร้าว (UT09) สะพานทางเข้าวัดท่าแซะ (UT12) สะพานวัดนารังนก (UT13) และสะพานสงขลาลากูน่า (UT14)

### ปัญหาและสาเหตุ

ตัวแปรคุณภาพน้ำที่บ่งชี้ปัญหาคุณภาพน้ำ ได้แก่

- แอมโมเนียไนโตรเจน ( $\text{NH}_3\text{-N}$ ) : คิดเป็นร้อยละ 53 พบการปนเปื้อนสูงเกือบทุกจุดตรวจวัด ยกเว้น บริเวณหลังชุมชนมิตรสัมพันธ์ (UT03) สะพานบ้านหน้าอ้ว (UT04) สะพานบ้านท่าโพธิ์ออก (UT07) สะพานวัดบางศาลา (UT10) และสะพานมหาวิทยาลัยหาดใหญ่ (UT11)
- แบคทีเรียกลุ่มฟีคอลโคลิฟอร์ม (FCB) : คิดเป็นร้อยละ 29 พบมีค่าค่อนข้างสูงบริเวณ สะพานหลังวัดห้วยคู (UT01) สำนักงานประปาสะอาด (UT02) หลังชุมชนมิตรสัมพันธ์ (UT03) สะพานบ้านหัวถนน (UT05) และสะพานทางเข้าวัดท่าแซะ (UT12)
- แบคทีเรียกลุ่มโคลิฟอร์ม (TCB) : คิดเป็นร้อยละ 12 พบมีค่าค่อนข้างสูงบริเวณ สะพานหลังวัดห้วยคู (UT01) และสะพานทางเข้าวัดท่าแซะ (UT12)
- ความสกปรกในรูปสารอินทรีย์ (BOD) : คิดเป็นร้อยละ 6 พบการปนเปื้อนสูงบริเวณ สะพานบ้านท่าโพธิ์ออก (UT07)

### แนวทางการแก้ไขปัญหา

1. น้ำทิ้งจากชุมชน ส่งเสริมให้ชุมชนติดตั้งตะแกรงดักขยะและถังดักไขมันก่อนระบายลงสู่แหล่งน้ำทิ้งสาธารณะ สร้างเครือข่ายเฝ้าระวังและอนุรักษ์แหล่งน้ำ รณรงค์ให้ประชาชนลดการใช้พลาสติกเพื่อลดการเกิดน้ำเสีย
2. น้ำทิ้งจากอุตสาหกรรมและสถานประกอบการ ส่งเสริมการใช้เทคโนโลยีสะอาดแก่โรงงานอุตสาหกรรม เพื่อลดของเสียและปริมาณน้ำเสีย เข้มงวดการประกอบกิจการตามกฎหมายที่เกี่ยวข้อง
3. น้ำทิ้งจากการเกษตร รณรงค์การทำเกษตรแบบอินทรีย์ ปลุกพืชคลุมดินเพื่อลดการชะล้างหน้าดิน เสริมศักยภาพและขยายผลการจัดการน้ำเสียรวมถึงแนวปฏิบัติที่ดีในการป้องกันมลพิษ



จัดทำโดย : ส่วนเฝ้าระวังคุณภาพสิ่งแวดล้อม สำนักงานสิ่งแวดล้อมภาคที่ 16 ถนน กาญจวนิช ต. เขารูปช้าง อ. เมือง จ. สงขลา 90000

โทร : 0 7431 3419 ต่อ 15 ไปรษณีย์อิเล็กทรอนิกส์ : reo16.org@mnre.go.th