

## สถานการณ์หมอกควันในพื้นที่ภาคใต้ตอนล่าง

จากข้อมูลดาวเทียม NOAA-18 เมื่อวันที่ 15 กันยายน 2558 มีจุดที่เกิดไฟไหม้บนเกาะสุมาตรา ประเทศสาธารณรัฐอินโดนีเซีย จำนวน 4 จุด โดยเพิ่มขึ้นจากวันที่ 14 กันยายน 2558 ซึ่งมีจำนวน 2 จุด (รูปที่ 1)

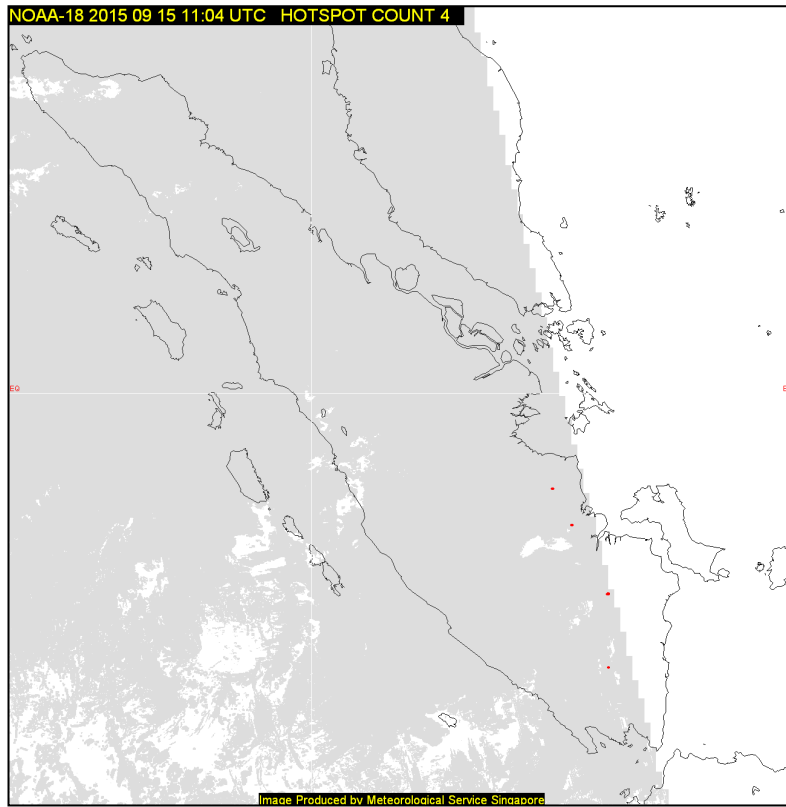
สำหรับคุณภาพอากาศในวันที่ 15 กันยายน 2558 ของพื้นที่ภาคใต้ คือ จังหวัดสุราษฎร์ธานี จังหวัดภูเก็ต จังหวัดสงขลา จังหวัดยะลา และจังหวัดนราธิวาส พบว่าปริมาณฝุ่นละอองขนาดเล็กไม่เกิน 10 ไมครอน (PM<sub>10</sub>) มีค่าระหว่าง 14-26 ไมโครกรัมต่อลูกบาศก์เมตร ส่วนจังหวัดสตูล ไม่มีข้อมูล คุณภาพอากาศอยู่ในระดับดี ไม่ส่งผลกระทบต่อสุขภาพประชาชน รายละเอียดดังตารางที่ 1 และรูปที่ 3

ตารางที่ 1 แสดงค่าเฉลี่ย 24 ชั่วโมงของ PM<sub>10</sub> ในพื้นที่ภาคใต้ วันที่ 16 กันยายน 2558 เวลา 09.00 น.

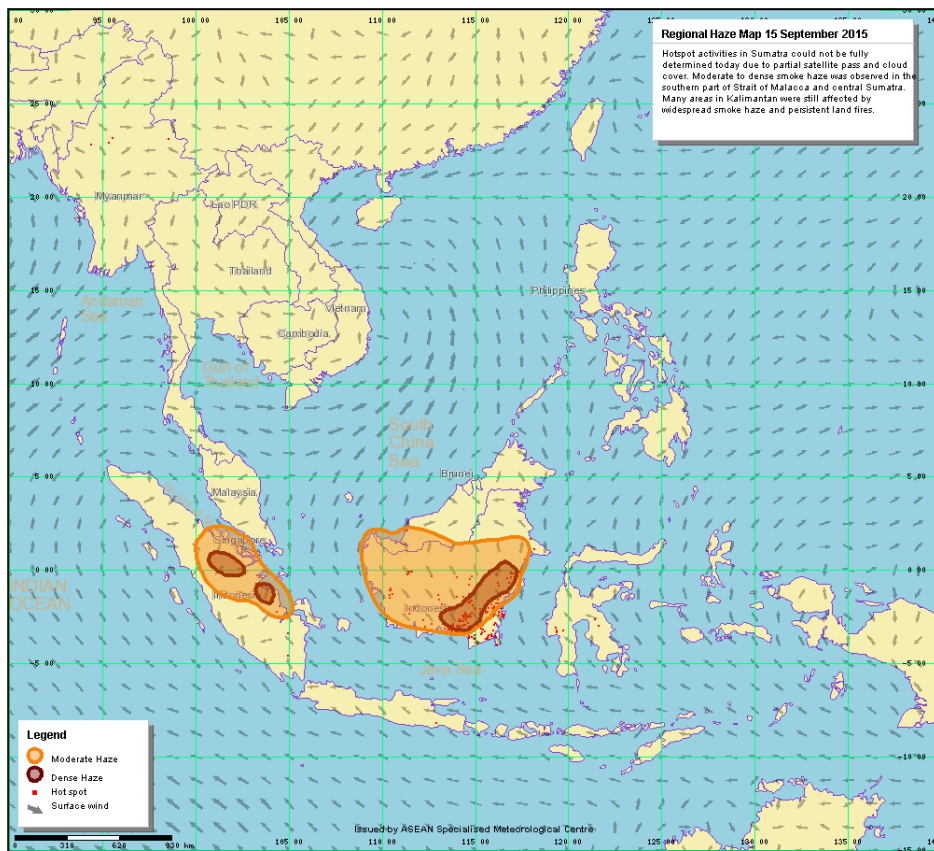
สถานี		PM <sub>10</sub> (ไมโครกรัมต่อลูกบาศก์เมตร)
จังหวัดสุราษฎร์ธานี	สำนักงานสิ่งแวดล้อมภาคที่ 14 อ.เมือง	23
จังหวัดภูเก็ต	ศูนย์บริการสาธารณสุข เทศบาลนครภูเก็ต อ.เมือง	20
จังหวัดสงขลา	เทศบาลนครหาดใหญ่ อ.หาดใหญ่	26
จังหวัดยะลา	ต.สะเตง อ.เมือง	14
จังหวัดนราธิวาส	ต.บางนาค อ.เมือง	18
จังหวัดสตูล	อ.เมือง จ.สตูล	ไม่มีข้อมูล
ค่ามาตรฐาน		120

ไมโครกรัมต่อลูกบาศก์เมตร)	คุณภาพอากาศ
≤ 40	ดี
41-120	ปานกลาง
121-350	มีผลกระทบต่อสุขภาพ
351-420	มีผลกระทบต่อสุขภาพมาก
> 420	อันตราย

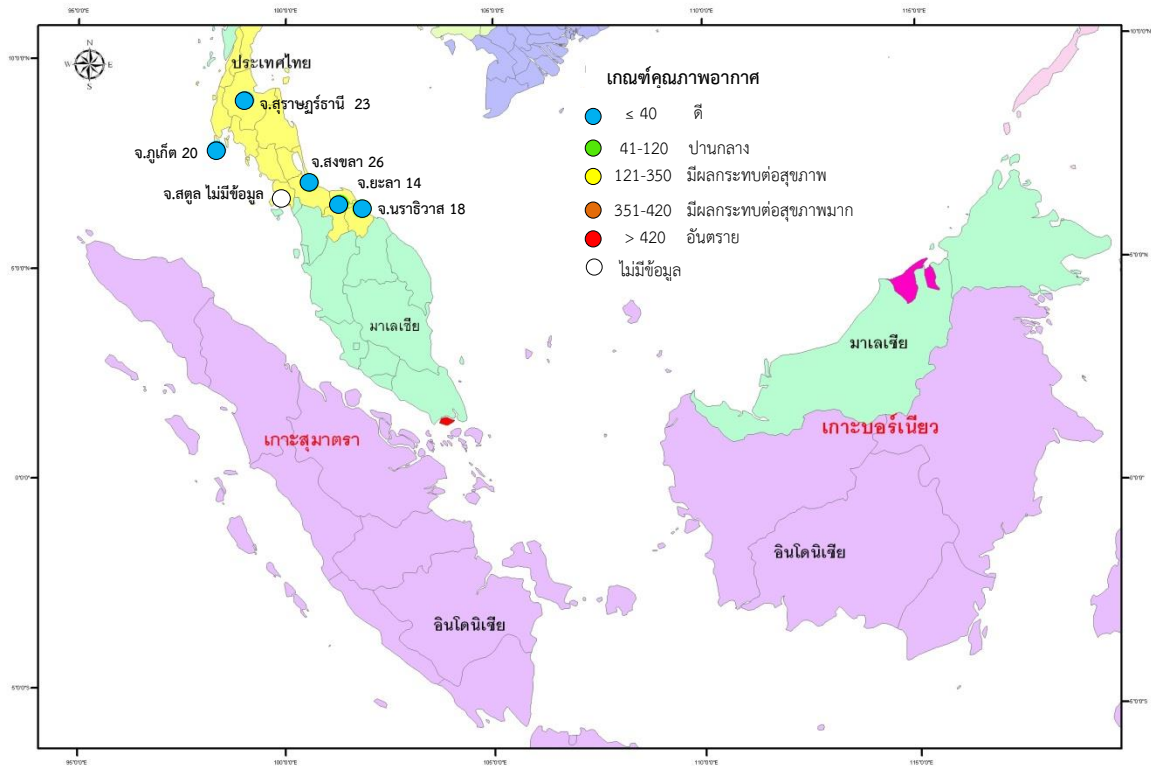
ที่มา : กรมควบคุมมลพิษ



รูปที่ 1 จำนวนจุดที่เกิดไฟไหม้บนเกาะสุมาตรา เมื่อวันที่ 15 กันยายน 2558



รูปที่ 2 ทิศทางลม เมื่อวันที่ 15 กันยายน 2558

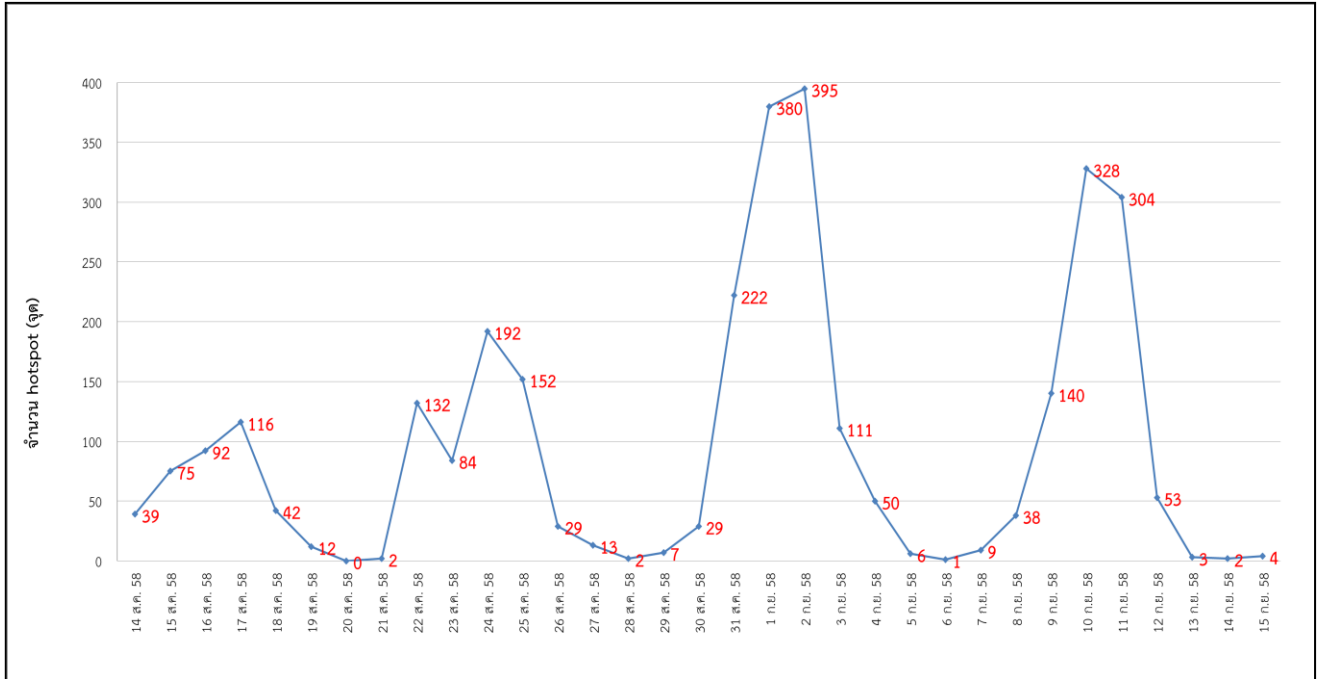


รูปที่ 3 คุณภาพอากาศ วันที่ 16 กันยายน 2558

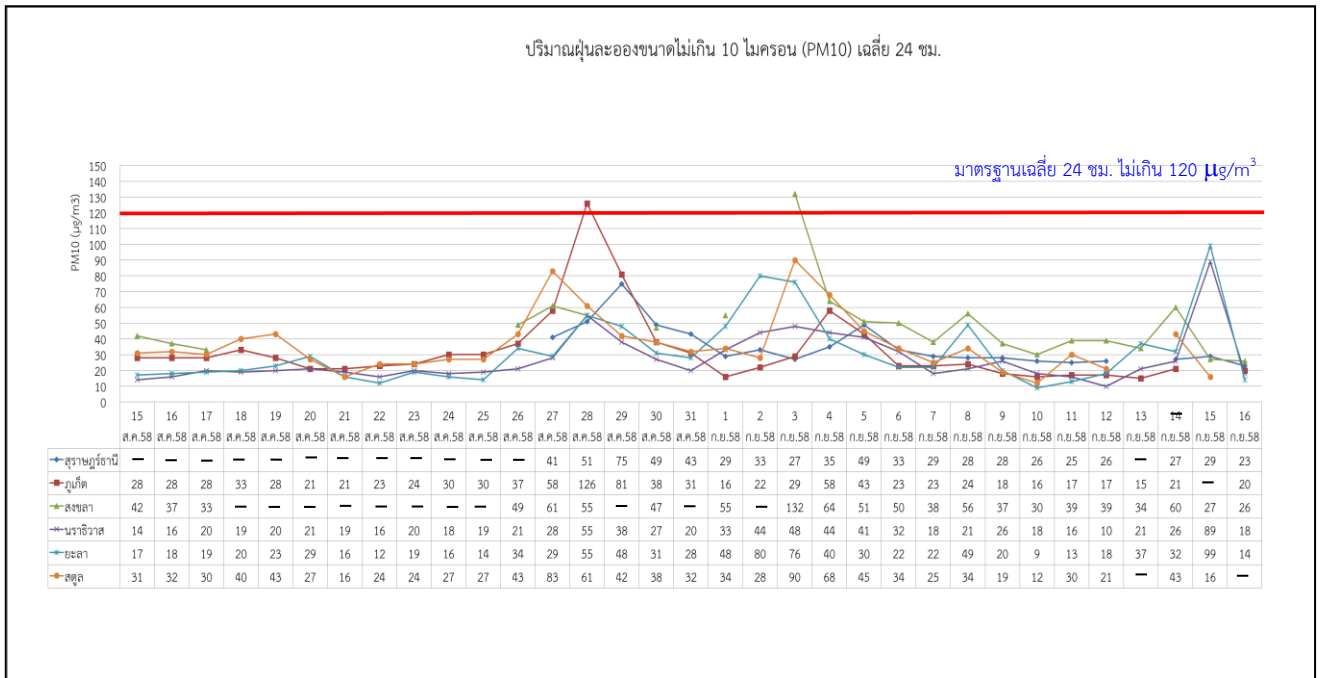
ตารางที่ 2 เกณฑ์คุณภาพอากาศสำหรับประเทศไทย

PM10 ( $\mu\text{g}/\text{m}^3$ )	ความหมาย	สีที่ใช้	แนวทางการป้องกันผลกระทบ
$\leq 40$	คุณภาพดี	ฟ้า	ไม่มีผลกระทบต่อสุขภาพ
41-120	คุณภาพปานกลาง	เขียว	ไม่มีผลกระทบต่อสุขภาพ ผู้ป่วยโรคระบบทางเดินหายใจ ควรหลีกเลี่ยงการออกกำลังกายนอกอาคาร
121-350	มีผลกระทบต่อสุขภาพ	เหลือง	บุคคลทั่วไป โดยเฉพาะเด็กและผู้สูงอายุ ไม่ควรทำกิจกรรมภายนอกอาคารเป็นเวลานาน
351-420	มีผลกระทบต่อสุขภาพมาก	ส้ม	ผู้ป่วยโรคระบบทางเดินหายใจ ควรหลีกเลี่ยงกิจกรรมภายนอกอาคาร
$> 420$	อันตราย	แดง	บุคคลทั่วไป ควรหลีกเลี่ยงการออกกำลังกายนอกอาคาร สำหรับผู้ป่วยโรคระบบทางเดินหายใจ ควรอยู่ในอาคาร

ที่มา : กรมควบคุมมลพิษ



รูปที่ 4 แสดงการเปลี่ยนแปลงของ Hotspot บนเกาะสุมาตรา ระหว่างวันที่ 14 ส.ค. – 15 ก.ย. 2558



รูปที่ 5 แสดงการเปลี่ยนแปลงของปริมาณฝุ่นละอองขนาดไม่เกิน 10 ไมครอน (PM<sub>10</sub>)

ระหว่างวันที่ 15 ส.ค. – 16 ก.ย. 2558