

## สถานการณ์หมอกควันในพื้นที่ภาคใต้

จากข้อมูลดาวเทียม NOAA-18 เมื่อวันที่ 30 กันยายน 2557 จำนวนจุดที่เกิดไฟไหม้บนเกาะสุมาตรา ประเทศสาธารณรัฐอินโดนีเซีย มีจำนวน 193 จุด โดยเพิ่มขึ้นจากเมื่อวันที่ 29 กันยายน 2557 ซึ่งมีจำนวน 126 จุด (รูปที่ 1)

สำหรับคุณภาพอากาศในวันที่ 1 ตุลาคม 2557 ของพื้นที่ภาคใต้ คือ จังหวัดสุราษฎร์ธานี ภูเก็ต สงขลา และจังหวัดนราธิวาส พบว่าปริมาณฝุ่นละอองขนาดเล็กไม่เกิน 10 ไมครอน (PM<sub>10</sub>) มีค่าระหว่าง 20-36 ไมโครกรัมต่อลูกบาศก์เมตร โดยส่วนใหญ่มีค่าลดลงจากเมื่อวานนี้ ยกเว้นจังหวัดภูเก็ตมีค่าเพิ่มขึ้น ส่วนจังหวัดยะลาไม่มีข้อมูล และกรมควบคุมมลพิษเคลื่อนย้ายหน่วยตรวจวัดคุณภาพอากาศแบบเคลื่อนที่ออกจากจังหวัดสตูลแล้ว คุณภาพอากาศอยู่ในระดับดี ไม่ส่งผลกระทบต่อสุขภาพประชาชน รายละเอียดดังตารางที่ 1 และรูปที่ 3

อนึ่ง เนื่องจากทิศทางลมพัดลงทางทิศใต้ และคุณภาพอากาศในพื้นที่ภาคใต้อยู่ในเกณฑ์ปกติแล้ว จึงขอหยุดการรายงานสถานการณ์หมอกควันรายวัน หากต้องการทราบสถานการณ์หมอกควันรายวันสามารถติดตามได้ที่เว็บไซต์กรมควบคุมมลพิษ (<http://air4thai.pcd.go.th>) อย่างไรก็ตามสำนักงานสิ่งแวดล้อมภาคที่ 16 ยังคงเฝ้าติดตามสถานการณ์หมอกควัน หากมีเหตุการณ์ผิดปกติจะแจ้งให้ทราบโดยด่วน

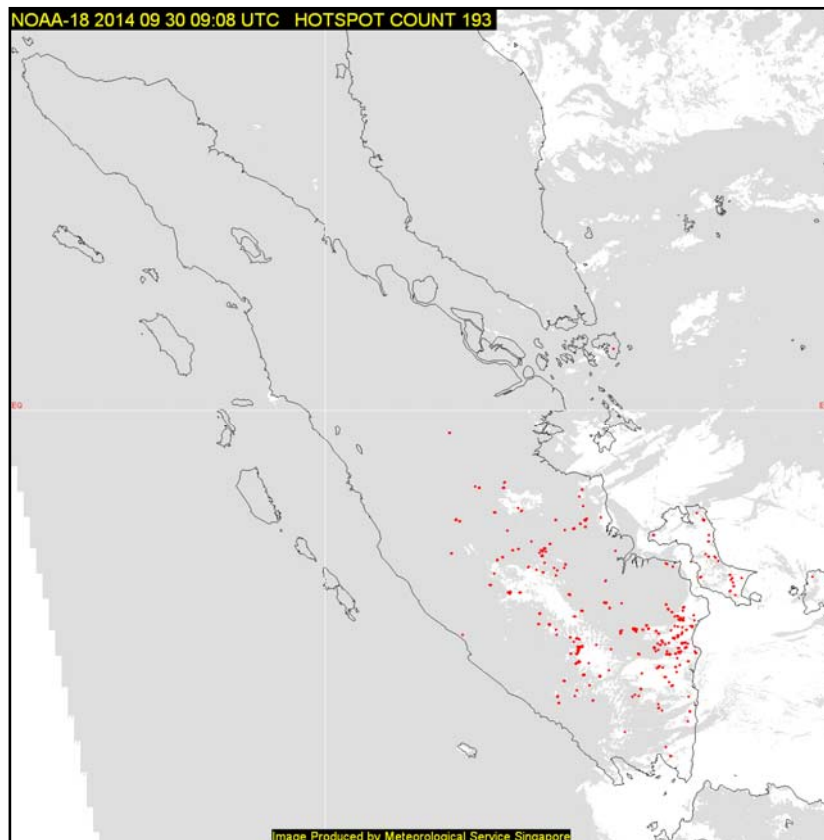
ตารางที่ 1 แสดงค่าเฉลี่ย 24 ชั่วโมงของ PM<sub>10</sub> ในพื้นที่ภาคใต้ วันที่ 1 ต.ค. 2557 เวลา 09.00 น.

สถานี		PM <sub>10</sub> (ไมโครกรัมต่อลูกบาศก์เมตร)
จังหวัดสุราษฎร์ธานี	สำนักงานสิ่งแวดล้อมภาคที่ 14 อ.เมือง	32
จังหวัดภูเก็ต	ศูนย์บริการสาธารณสุข เทศบาลนครภูเก็ต อ.เมือง	36
จังหวัดสงขลา	เทศบาลนครหาดใหญ่ อ.หาดใหญ่	32
จังหวัดนราธิวาส	ศาลากลาง อ.เมือง	20
จังหวัดยะลา	สนามโรงพิธีช้างเผือก อ.เมือง	ไม่มีข้อมูล
จังหวัดสตูล	อ.เมือง จ.สตูล	กรมควบคุมมลพิษเคลื่อนย้ายหน่วยตรวจวัดคุณภาพอากาศแบบเคลื่อนที่ออกจากจังหวัดสตูลแล้ว
ค่ามาตรฐาน		120

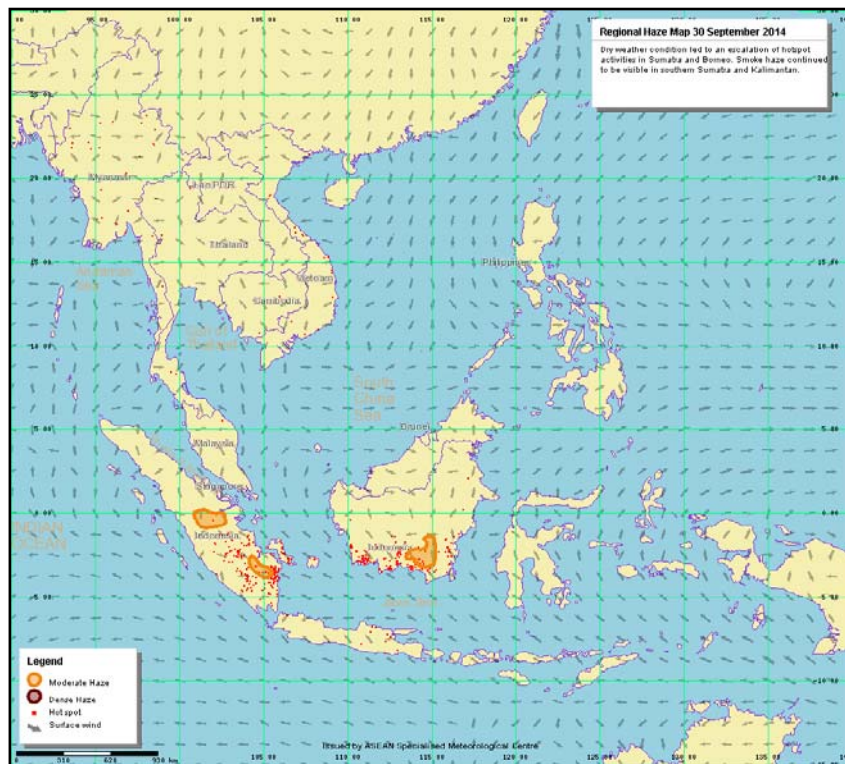
### เกณฑ์คุณภาพอากาศ

PM <sub>10</sub> (ไมโครกรัมต่อลูกบาศก์เมตร)	คุณภาพอากาศ
≤ 40	ดี
41-120	ปานกลาง
121-350	มีผลกระทบต่อสุขภาพ
351-420	มีผลกระทบต่อสุขภาพมาก
> 420	อันตราย

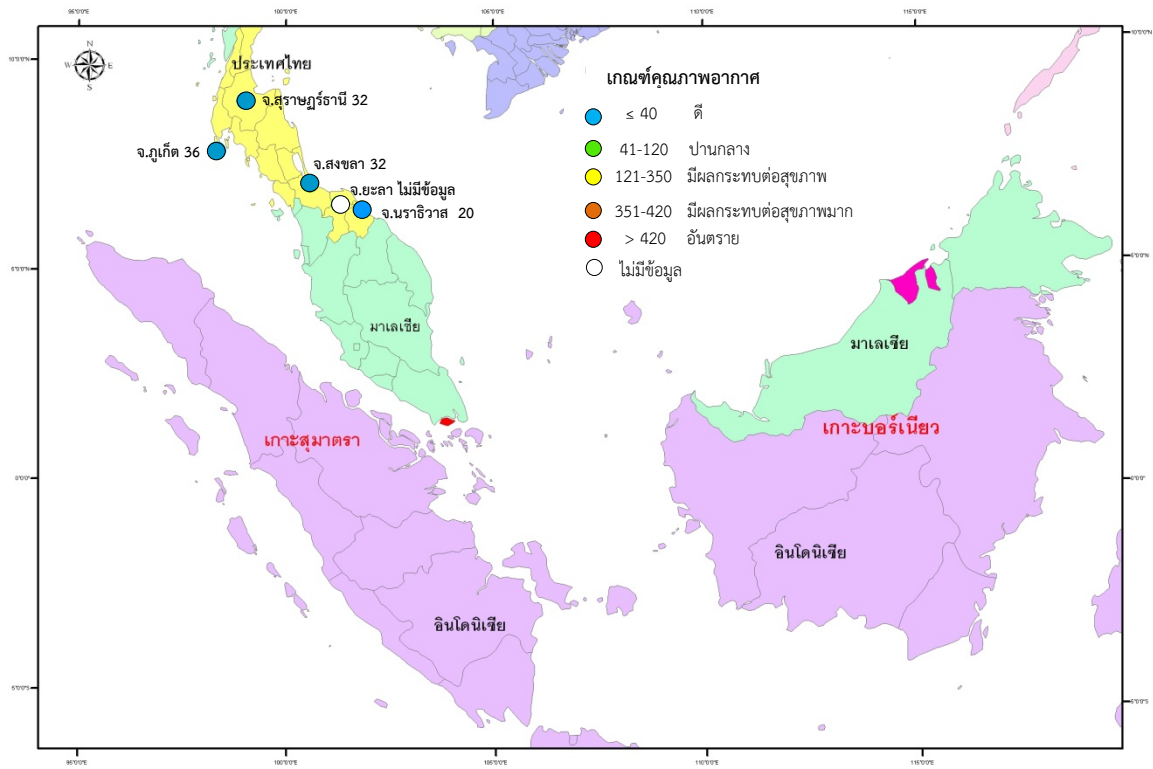
ที่มา : กรมควบคุมมลพิษ



รูปที่ 1 จำนวนจุดที่เกิดไฟไหม้บนเกาะสุมาตรา เมื่อวันที่ 30 กันยายน 2557



รูปที่ 2 ทิศทางลม เมื่อวันที่ 30 กันยายน 2557

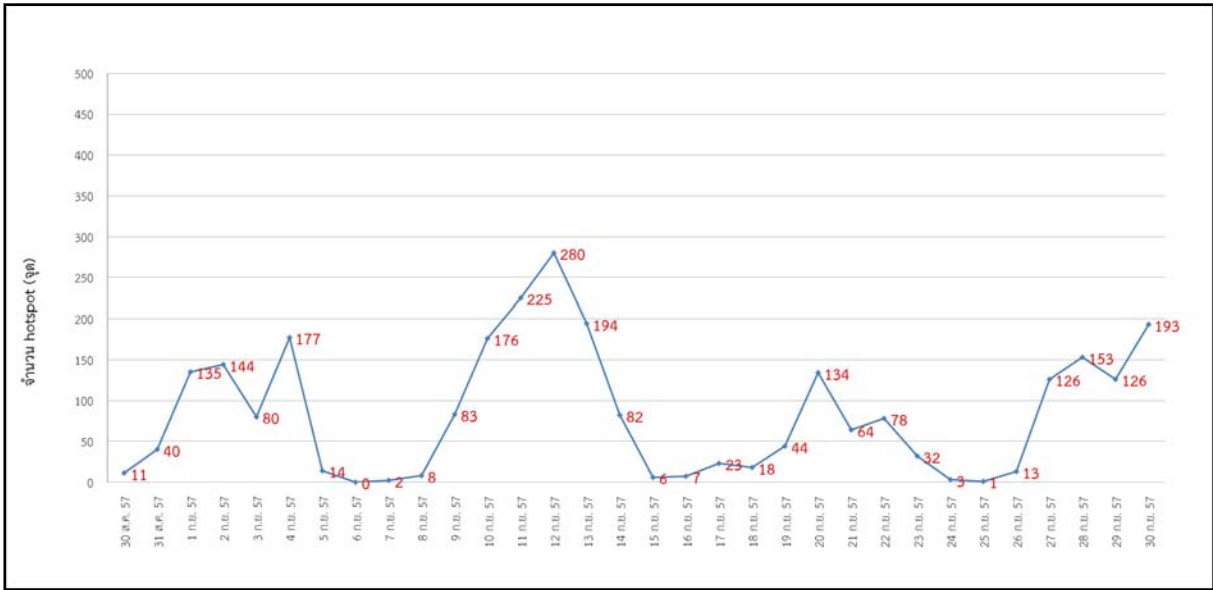


รูปที่ 3 คุณภาพอากาศ วันที่ 1 ตุลาคม 2557

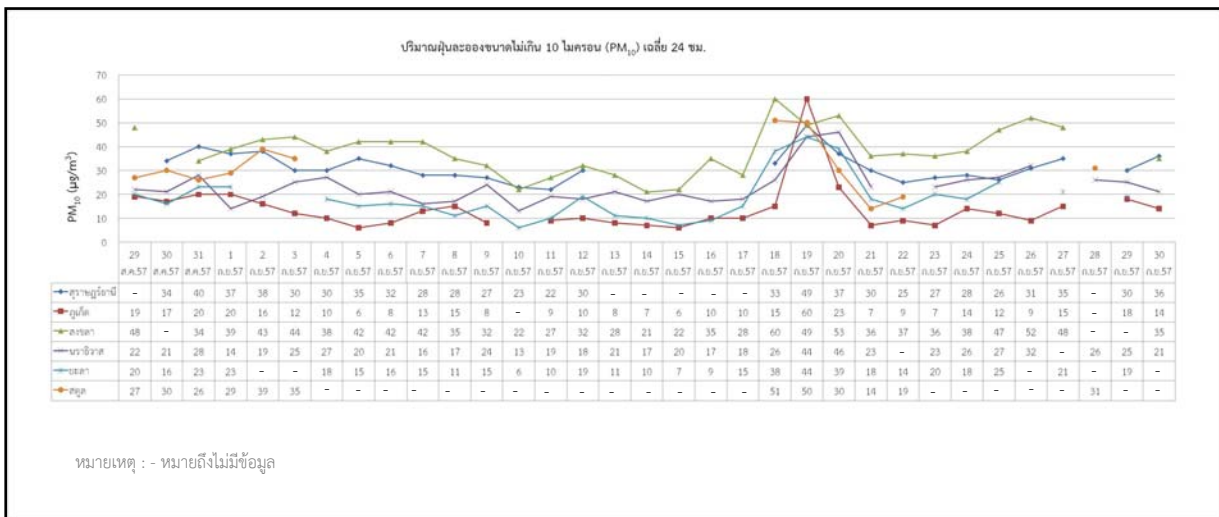
ตารางที่ 2 เกณฑ์คุณภาพอากาศสำหรับประเทศไทย

PM10 (µg/m <sup>3</sup> )	ความหมาย	สีที่ใช้	แนวทางการป้องกันผลกระทบ
≤ 40	คุณภาพดี	ฟ้า	ไม่มีผลกระทบต่อสุขภาพ
41-120	คุณภาพปานกลาง	เขียว	ไม่มีผลกระทบต่อสุขภาพ ผู้ป่วยโรคระบบทางเดินหายใจ ควรหลีกเลี่ยงการออกกำลังกายนอกอาคาร
121-350	มีผลกระทบต่อสุขภาพ	เหลือง	บุคคลทั่วไป โดยเฉพาะเด็กและผู้สูงอายุ ไม่ควรทำกิจกรรมภายนอกอาคารเป็นเวลานาน
351-420	มีผลกระทบต่อสุขภาพมาก	ส้ม	ผู้ป่วยโรคระบบทางเดินหายใจ ควรหลีกเลี่ยงกิจกรรมภายนอกอาคาร
> 420	อันตราย	แดง	บุคคลทั่วไป ควรหลีกเลี่ยงการออกกำลังกายนอกอาคาร สำหรับผู้ป่วยโรคระบบทางเดินหายใจ ควรอยู่ในอาคาร

ที่มา : กรมควบคุมมลพิษ



รูปที่ 4 แสดงการเปลี่ยนแปลงของ Hotspot บนเกาะสุมาตรา ระหว่างวันที่ 30 ส.ค. – 30 ก.ย. 2557



รูปที่ 5 แสดงการเปลี่ยนแปลงของปริมาณฝุ่นละอองขนาดเล็กไม่เกิน 10 ไมครอน (PM<sub>10</sub>) ระหว่างวันที่ 30 ส.ค. – 1 ต.ค. 2557