

## สถานการณ์หมอกควันในพื้นที่ภาคใต้

จากข้อมูลดาวเทียม NOAA-18 เมื่อวันที่ 30 สิงหาคม 2557 จำนวนจุดที่เกิดไฟไหม้บนเกาะสุมาตรา ประเทศสาธารณรัฐอินโดนีเซีย มีจำนวน 11 จุด โดยเพิ่มขึ้นจากเมื่อวันที่ 29 สิงหาคม 2557 ซึ่งไม่มีจำนวนจุดที่เกิดไฟไหม้ (รูปที่ 1)

สำหรับคุณภาพอากาศในวันที่ 31 สิงหาคม 2557 ของพื้นที่ภาคใต้ คือ จังหวัดสุราษฎร์ธานี ภูเก็ต สงขลา นราธิวาส ยะลาและจังหวัดสตูล พบว่าปริมาณฝุ่นละอองขนาดเล็กไม่เกิน 10 ไมครอน (PM<sub>10</sub>) มีค่าระหว่าง 20-40 ไมโครกรัมต่อลูกบาศก์เมตร โดยส่วนใหญ่มีค่าเพิ่มขึ้นจากเมื่อวานนี้ ยกเว้นจังหวัดสตูลมีค่าลดลง คุณภาพอากาศอยู่ในระดับดี ไม่ส่งผลกระทบต่อสุขภาพประชาชน รายละเอียด ดังตารางที่ 1 และรูปที่ 3

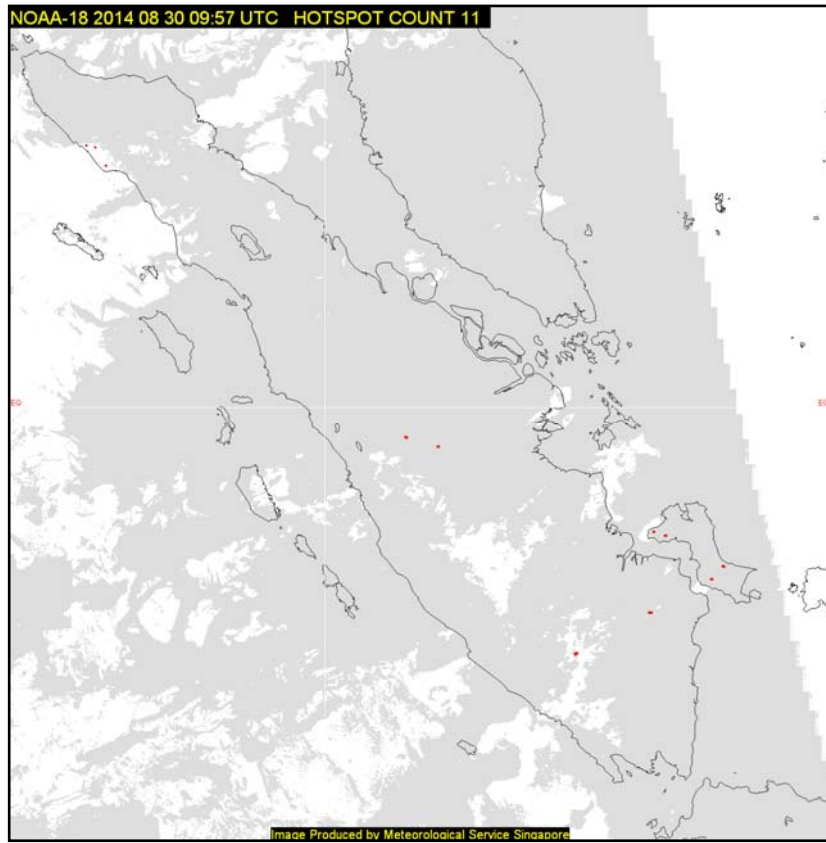
ตารางที่ 1 แสดงค่าเฉลี่ย 24 ชั่วโมงของ PM<sub>10</sub> ในพื้นที่ภาคใต้ วันที่ 31 ส.ค. 2557 เวลา 09.00 น.

สถานี		PM <sub>10</sub> (ไมโครกรัมต่อลูกบาศก์เมตร)
จังหวัดสุราษฎร์ธานี	สำนักงานสิ่งแวดล้อมภาคที่ 14 อ.เมือง	40
จังหวัดภูเก็ต	ศูนย์บริการสาธารณสุข เทศบาลนครภูเก็ต อ.เมือง	20
จังหวัดสงขลา	เทศบาลนครหาดใหญ่ อ.หาดใหญ่	34
จังหวัดนราธิวาส	ศาลากลาง อ.เมือง	28
จังหวัดยะลา	สนามโรงพิธีช้างเผือก อ.เมือง	23
จังหวัดสตูล	อ.เมือง จ.สตูล	26
ค่ามาตรฐาน		120

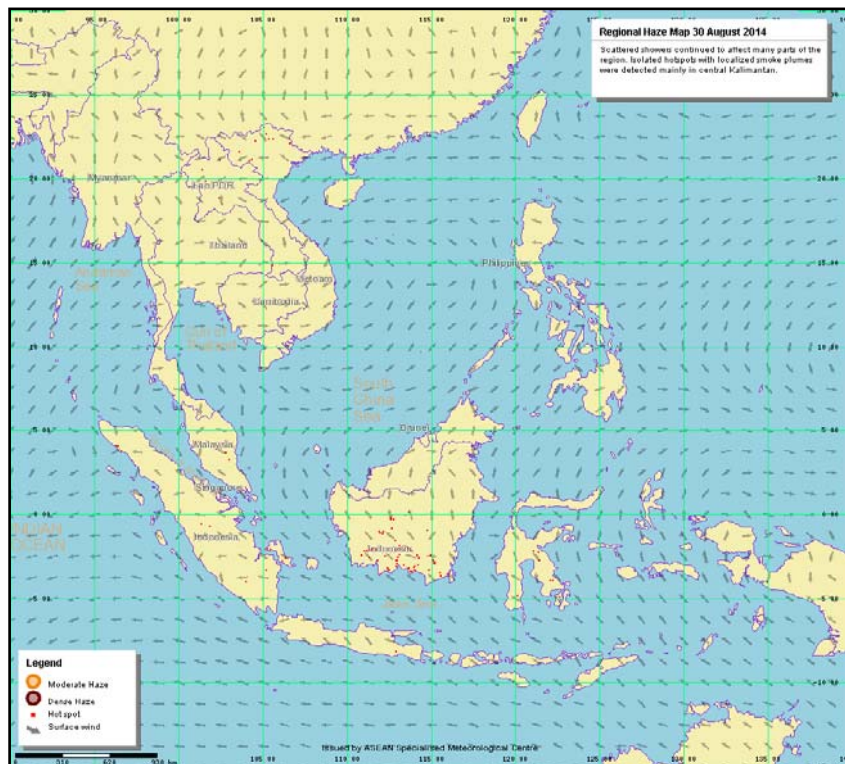
### เกณฑ์คุณภาพอากาศ

PM <sub>10</sub> (ไมโครกรัมต่อลูกบาศก์เมตร)	คุณภาพอากาศ
≤ 40	ดี
41-120	ปานกลาง
121-350	มีผลกระทบต่อสุขภาพ
351-420	มีผลกระทบต่อสุขภาพมาก
> 420	อันตราย

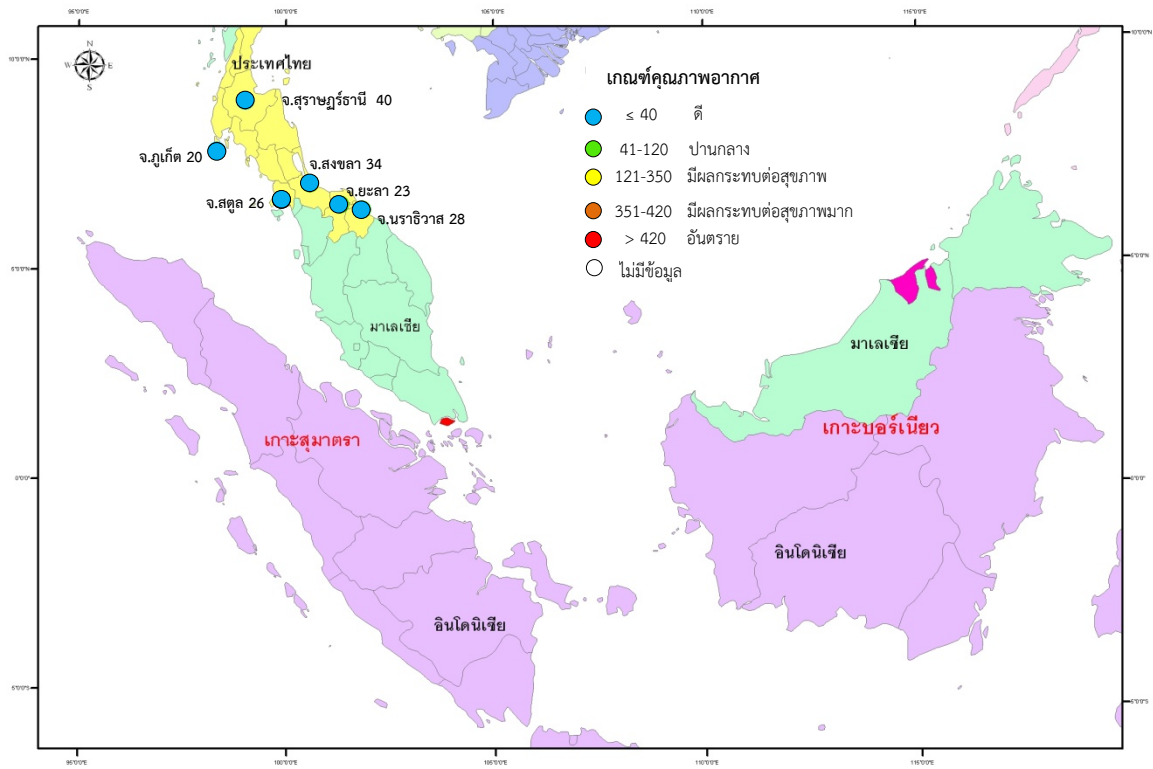
ที่มา : กรมควบคุมมลพิษ



รูปที่ 1 จำนวนจุดที่เกิดไฟไหม้บนเกาะสุมาตรา เมื่อวันที่ 30 สิงหาคม 2557



รูปที่ 2 ทิศทางลม เมื่อวันที่ 30 สิงหาคม 2557

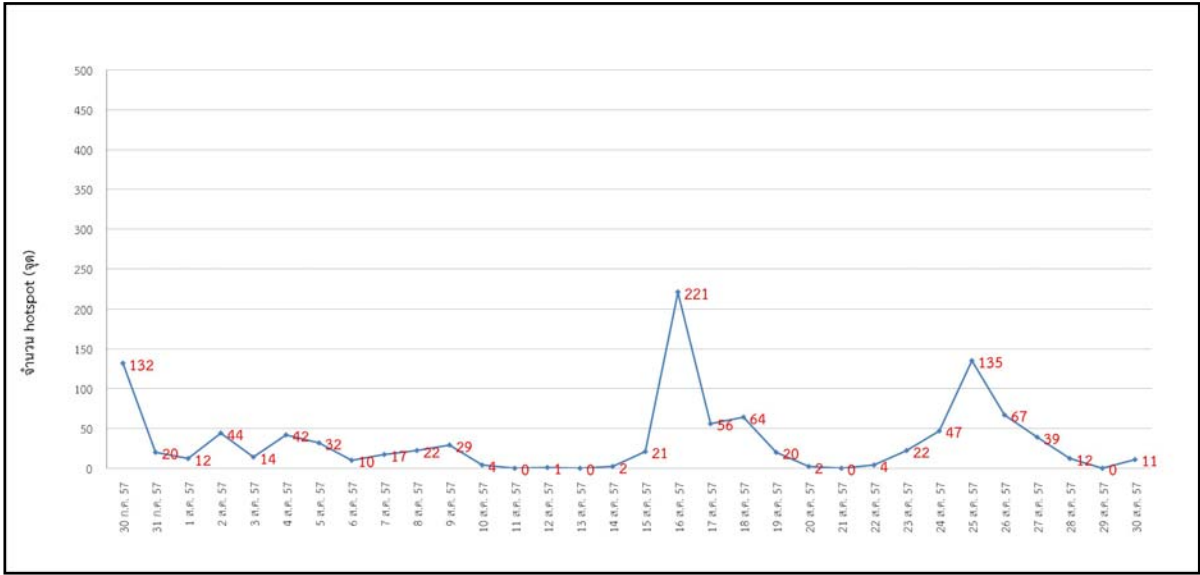


รูปที่ 3 คุณภาพอากาศ วันที่ 31 สิงหาคม 2557

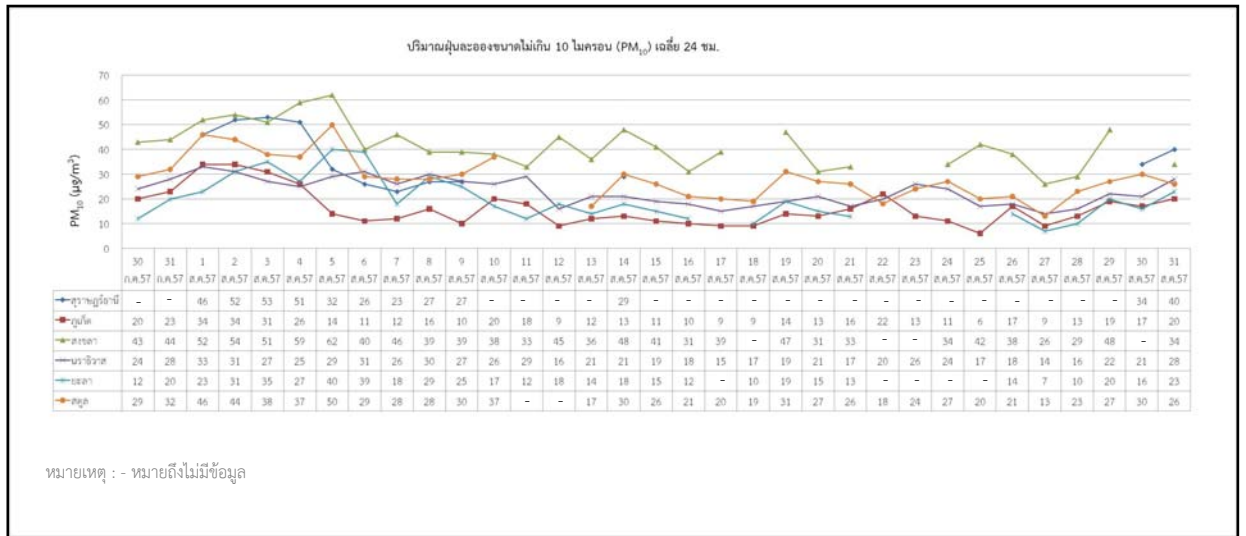
ตารางที่ 2 เกณฑ์คุณภาพอากาศสำหรับประเทศไทย

PM10 (µg/m <sup>3</sup> )	ความหมาย	สีที่ใช้	แนวทางการป้องกันผลกระทบ
≤ 40	คุณภาพดี	ฟ้า	ไม่มีผลกระทบต่อสุขภาพ
41-120	คุณภาพปานกลาง	เขียว	ไม่มีผลกระทบต่อสุขภาพ ผู้ป่วยโรคระบบทางเดินหายใจ ควรหลีกเลี่ยงการออกกำลังกายนอกอาคาร
121-350	มีผลกระทบต่อสุขภาพ	เหลือง	บุคคลทั่วไป โดยเฉพาะเด็กและผู้สูงอายุ ไม่ควรทำกิจกรรมภายนอกอาคารเป็นเวลานาน
351-420	มีผลกระทบต่อสุขภาพมาก	ส้ม	ผู้ป่วยโรคระบบทางเดินหายใจ ควรหลีกเลี่ยงกิจกรรมภายนอกอาคาร
> 420	อันตราย	แดง	บุคคลทั่วไป ควรหลีกเลี่ยงการออกกำลังกายนอกอาคาร สำหรับผู้ป่วยโรคระบบทางเดินหายใจ ควรอยู่ในอาคาร

ที่มา : กรมควบคุมมลพิษ



รูปที่ 4 แสดงการเปลี่ยนแปลงของ Hotspot บนเกาะสุมาตรา ระหว่างวันที่ 30 ก.ค.-30 ส.ค. 2557



รูปที่ 5 แสดงการเปลี่ยนแปลงของปริมาณฝุ่นละอองขนาดไม่เกิน 10 ไมครอน (PM<sub>10</sub>) ระหว่างวันที่ 30 ก.ค. - 31 ส.ค. 2557