

สถานการณ์หมอกควันในพื้นที่ภาคใต้

จากข้อมูลดาวเทียม NOAA-18 เมื่อวันที่ 11 สิงหาคม 2557 จำนวนจุดที่เกิดไฟไหม้บนเกาะสุมาตรา ประเทศสาธารณรัฐอินโดนีเซีย มีจำนวน 0 จุด โดยลดลงจากเมื่อวันที่ 10 สิงหาคม 2557 ซึ่งมี จำนวน 4 จุด (รูปที่ 1)

สำหรับคุณภาพอากาศในวันที่ 12 สิงหาคม 2557 ของพื้นที่ภาคใต้ คือ จังหวัดภูเก็ต สงขลา นราธิวาส ยะลา และสตูล พบว่าปริมาณฝุ่นละอองขนาดเล็กไม่เกิน 10 ไมครอน (PM₁₀) มีค่าระหว่าง 9-45 ไมโครกรัมต่อลูกบาศก์เมตร โดยมีค่าลดลงจากเมื่อวานนี้ ยกเว้นจังหวัดสงขลาและจังหวัดยะลาที่มีค่าเพิ่มขึ้น ส่วนจังหวัดสุราษฎร์ธานีและสตูลไม่มีข้อมูล คุณภาพอากาศอยู่ในระดับดีและปานกลาง ไม่ส่งผลกระทบต่อสุขภาพประชาชน รายละเอียดดังตารางที่ 1 และรูปที่ 3

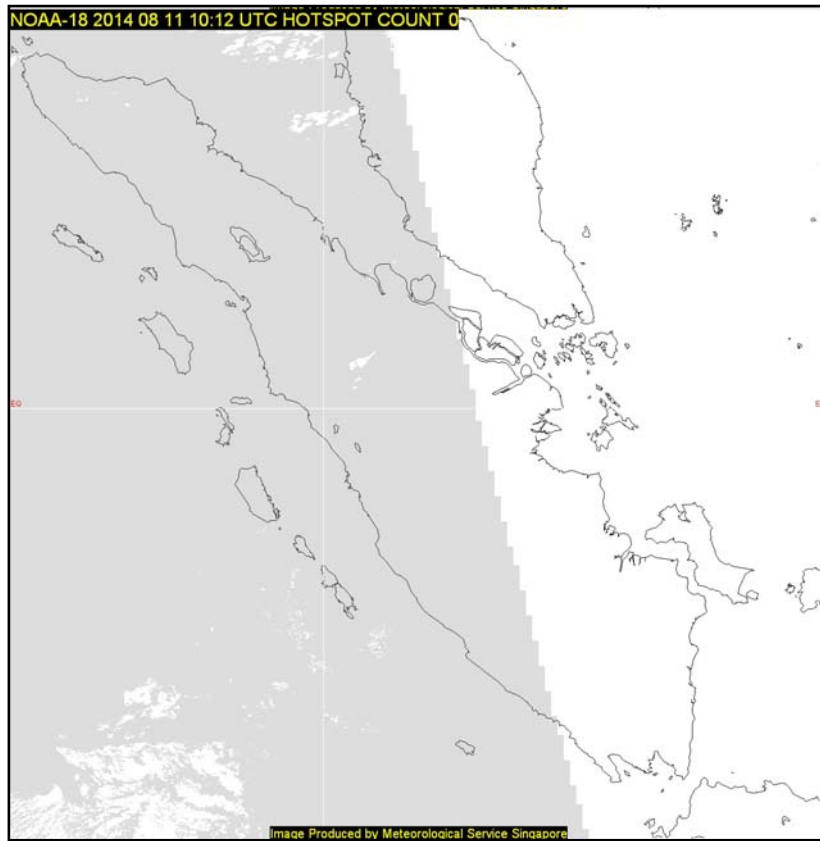
ตารางที่ 1 แสดงค่าเฉลี่ย 24 ชั่วโมงของ PM₁₀ ในพื้นที่ภาคใต้ วันที่ 11 ส.ค. 2557 เวลา 09.00 น.

สถานี		PM ₁₀ (ไมโครกรัมต่อลูกบาศก์เมตร)
จังหวัดสุราษฎร์ธานี	สำนักงานสิ่งแวดล้อมภาคที่ 14 อ.เมือง	ไม่มีข้อมูล
จังหวัดภูเก็ต	ศูนย์บริการสาธารณสุข เทศบาลนครภูเก็ต อ.เมือง	9
จังหวัดสงขลา	เทศบาลนครหาดใหญ่ อ.หาดใหญ่	45
จังหวัดนราธิวาส	ศาลากลาง อ.เมือง	16
จังหวัดยะลา	สนามโรงพิธีช้างเผือก อ.เมือง	18
จังหวัดสตูล	อ.เมือง จ.สตูล	ไม่มีข้อมูล
ค่ามาตรฐาน		120

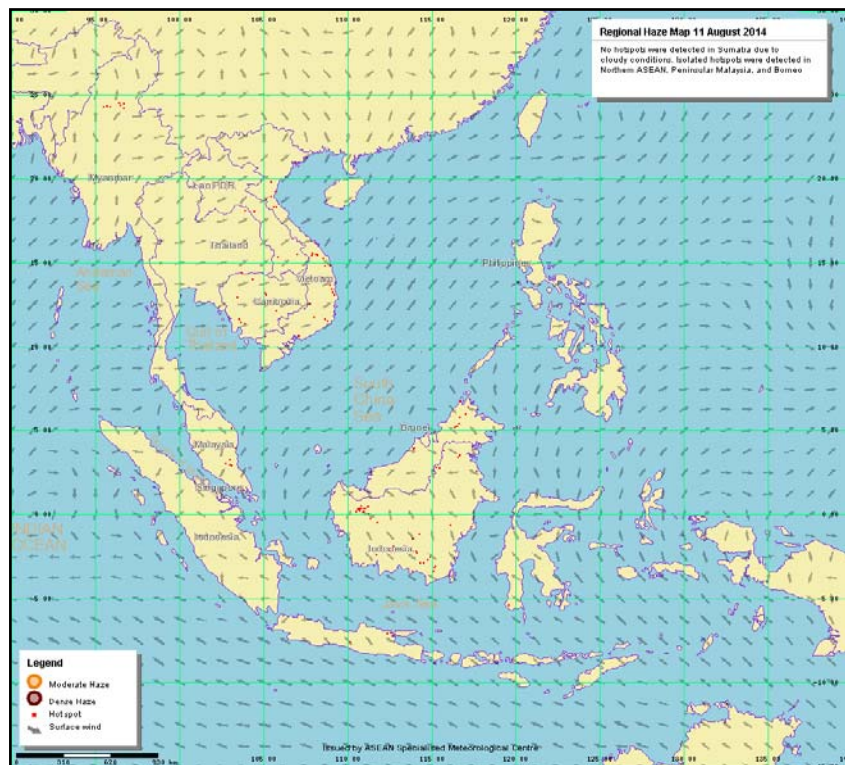
เกณฑ์คุณภาพอากาศ

PM ₁₀ (ไมโครกรัมต่อลูกบาศก์เมตร)	คุณภาพอากาศ
≤ 40	ดี
41-120	ปานกลาง
121-350	มีผลกระทบต่อสุขภาพ
351-420	มีผลกระทบต่อสุขภาพมาก
> 420	อันตราย

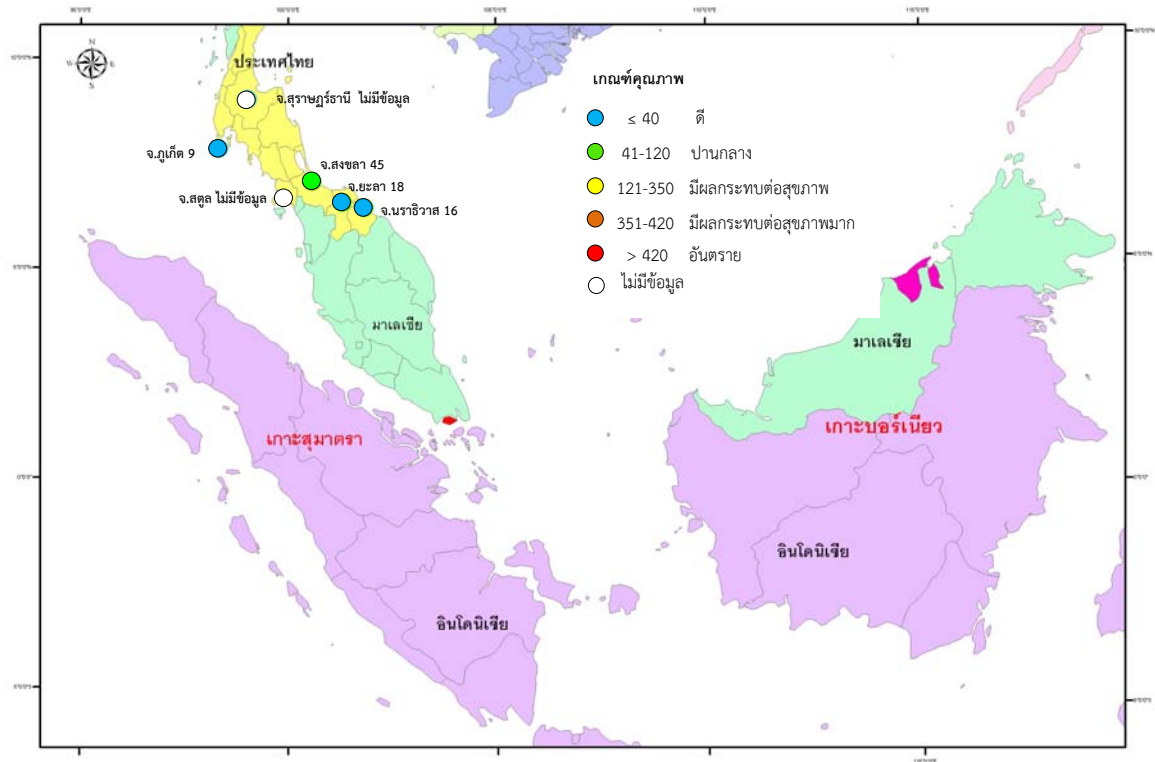
ที่มา : กรมควบคุมมลพิษ



รูปที่ 1 จำนวนจุดที่เกิดไฟไหม้บนเกาะสุมาตรา เมื่อวันที่ 11 สิงหาคม 2557



รูปที่ 2 ทิศทางลม เมื่อวันที่ 11 สิงหาคม 2557

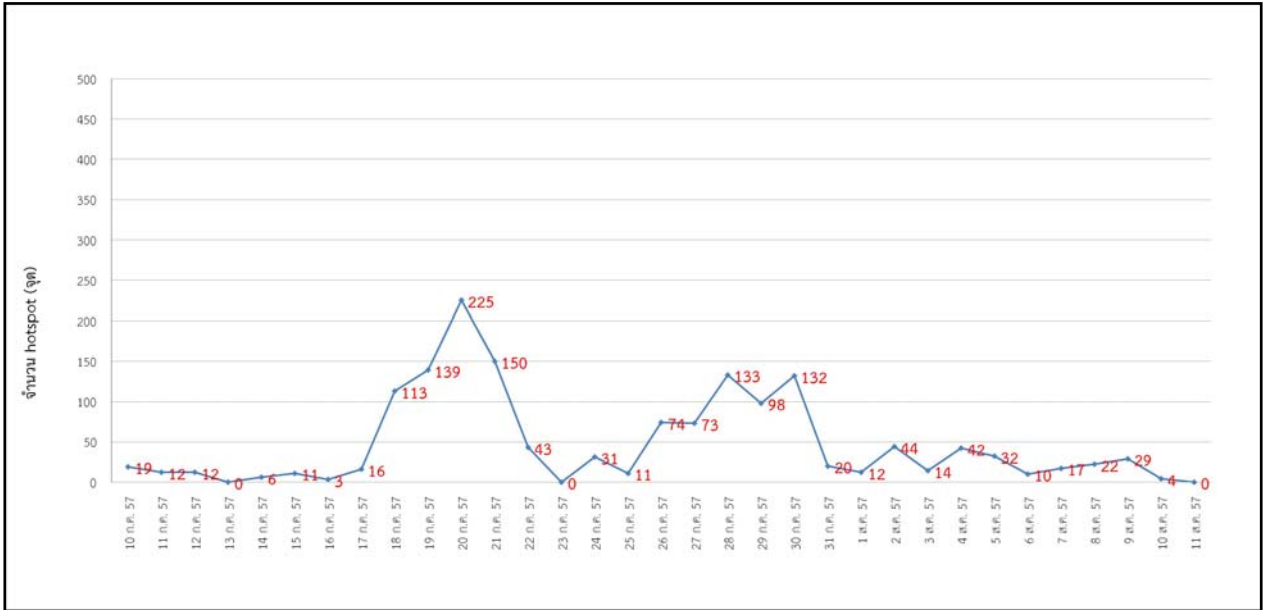


รูปที่ 3 คุณภาพอากาศ วันที่ 12 สิงหาคม 2557

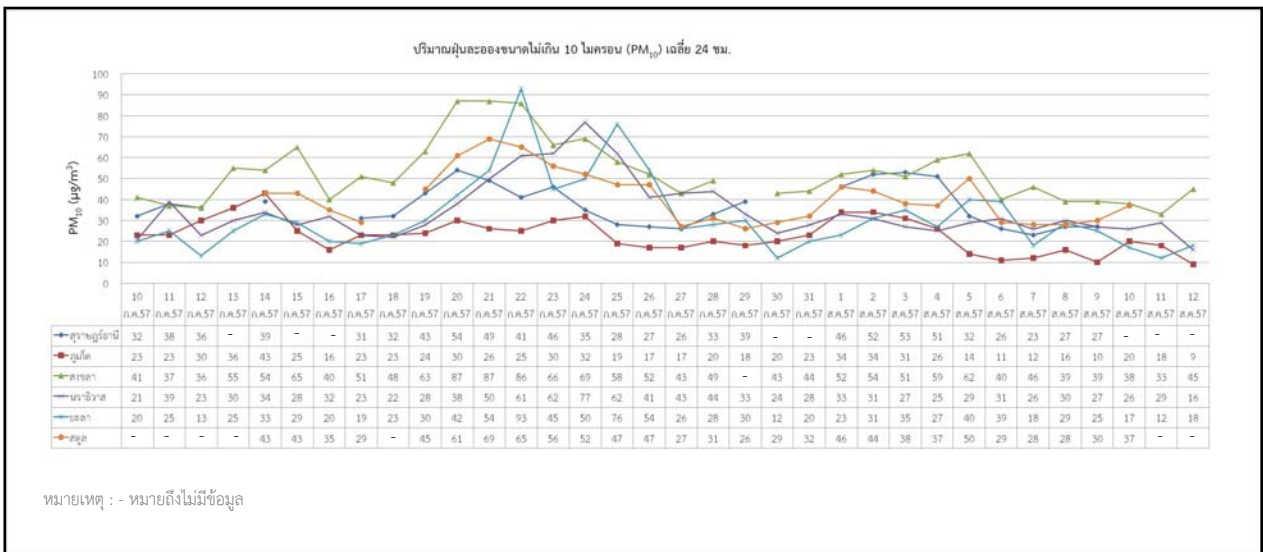
ตารางที่ 2 เกณฑ์คุณภาพอากาศสำหรับประเทศไทย

PM10 ($\mu\text{g}/\text{m}^3$)	ความหมาย	สีที่ใช้	แนวทางการป้องกันผลกระทบ
≤ 40	คุณภาพดี	ฟ้า	ไม่มีผลกระทบต่อสุขภาพ
41-120	คุณภาพปานกลาง	เขียว	ไม่มีผลกระทบต่อสุขภาพ ผู้ป่วยโรคระบบทางเดินหายใจ ควรหลีกเลี่ยงการออกกำลังกายนอกอาคาร
121-350	มีผลกระทบต่อสุขภาพ	เหลือง	บุคคลทั่วไป โดยเฉพาะเด็กและผู้สูงอายุ ไม่ควรทำกิจกรรมภายนอกอาคารเป็นเวลานาน
351-420	มีผลกระทบต่อสุขภาพมาก	ส้ม	ผู้ป่วยโรคระบบทางเดินหายใจ ควรหลีกเลี่ยงกิจกรรมภายนอกอาคาร
> 420	อันตราย	แดง	บุคคลทั่วไป ควรหลีกเลี่ยงการออกกำลังกายนอกอาคาร สำหรับผู้ป่วยโรคระบบทางเดินหายใจ ควรอยู่ในอาคาร

ที่มา : กรมควบคุมมลพิษ



รูปที่ 4 แสดงการเปลี่ยนแปลงของ Hotspot บนเกาะสุมาตรา ระหว่างวันที่ 10 ก.ค.-11 ส.ค. 2557



รูปที่ 5 แสดงการเปลี่ยนแปลงของปริมาณฝุ่นละอองขนาดไม่เกิน 10 ไมครอน (PM₁₀) ระหว่างวันที่ 10 ก.ค.- 12 ส.ค. 2557