

สถานการณ์หมอกควันในพื้นที่ภาคใต้

จากข้อมูลดาวเทียม NOAA-18 เมื่อวันที่ 4 กรกฎาคม 2557 จำนวนจุดที่เกิดไฟไหม้บนเกาะสุมาตรา ประเทศสาธารณรัฐอินโดนีเซีย ลดลงจากเมื่อวันที่ 3 กรกฎาคม 2557 ซึ่งมีจำนวน 46 จุด เหลือจำนวน 35 จุด (รูปที่ 1)

สำหรับคุณภาพอากาศในวันที่ 5 กรกฎาคม 2557 ของพื้นที่ภาคใต้ คือ จังหวัดภูเก็ต นราธิวาส ยะลา และสตูล (จังหวัดสุราษฎร์ธานีและสงขลา ไม่มีข้อมูล) พบว่าปริมาณฝุ่นละอองขนาดเล็กไม่เกิน 10 ไมครอน (PM₁₀) ส่วนใหญ่มีค่าลดลงจากเมื่อวานนี้ (วันที่ 3 กรกฎาคม 2557) ยกเว้นจังหวัดภูเก็ตและยะลา มีค่าเพิ่มขึ้นเล็กน้อย อย่างไรก็ตามคุณภาพอากาศอยู่ในเกณฑ์ดี ไม่มีผลกระทบต่อสุขภาพประชาชน รายละเอียดดังตารางที่ 1 และรูปที่ 3

ตารางที่ 1 แสดงค่าเฉลี่ย 24 ชั่วโมงของ PM₁₀ ในพื้นที่ภาคใต้

วันที่ 5 กรกฎาคม 2557 เวลา 09.00 น.

สถานี		PM ₁₀ *
จังหวัดสุราษฎร์ธานี	สำนักงานสิ่งแวดล้อมภาคที่ 14 อ.เมือง	ไม่มีข้อมูล
จังหวัดภูเก็ต	ศูนย์บริการสาธารณสุข เทศบาลนครภูเก็ต อ.เมือง	12
จังหวัดสงขลา	เทศบาลนครหาดใหญ่ อ.หาดใหญ่	ไม่มีข้อมูล
จังหวัดนราธิวาส	ศาลากลาง อ.เมือง	14
จังหวัดยะลา	สนามโรงพิธีช้างเผือก อ.เมือง	15
จังหวัดสตูล	อ.เมือง จ.สตูล	23

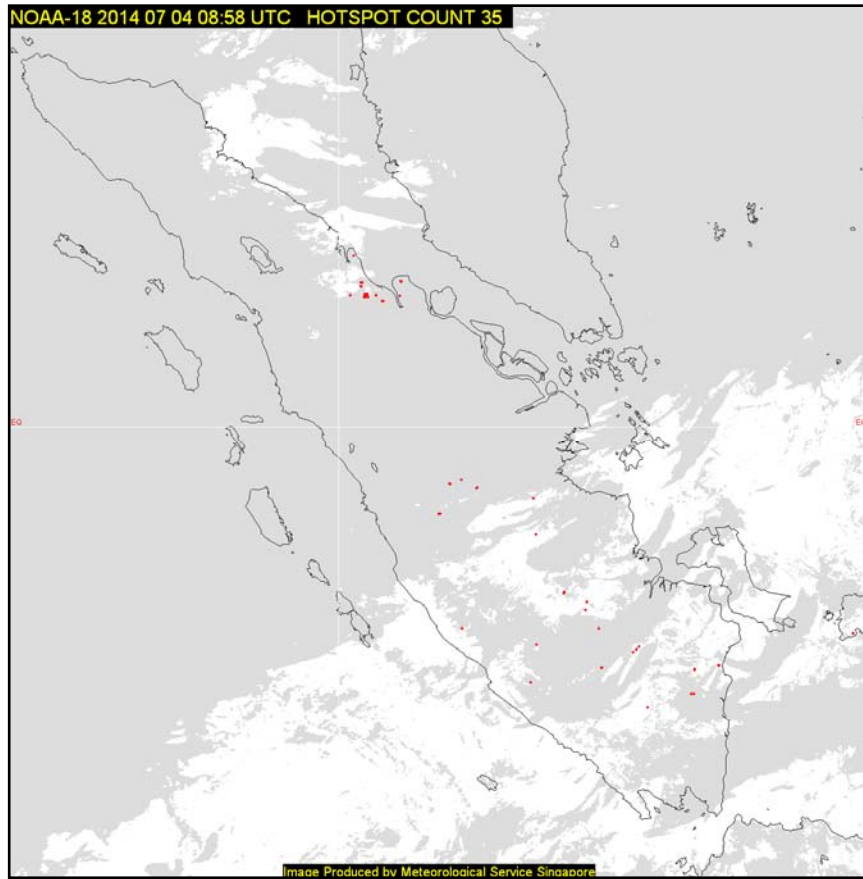
หมายเหตุ : ค่ามาตรฐาน PM₁₀ เฉลี่ย 24 ชั่วโมง เท่ากับ 120 ไมโครกรัมต่อลูกบาศก์เมตร

* : หน่วยเป็นไมโครกรัมต่อลูกบาศก์เมตร (µg/m³)

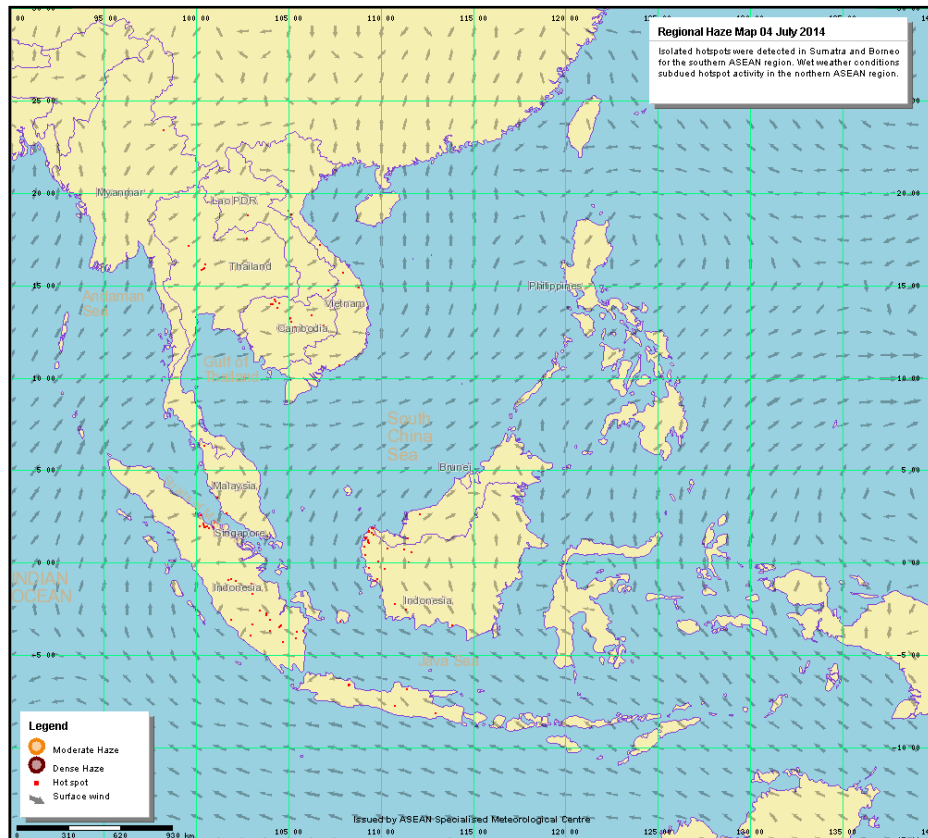
เกณฑ์คุณภาพอากาศ

PM ₁₀ (µg/m ³)	คุณภาพอากาศ
≤ 40	ดี
41-120	ปานกลาง
121-350	มีผลกระทบต่อสุขภาพ
351-420	มีผลกระทบต่อสุขภาพมาก
> 420	อันตราย

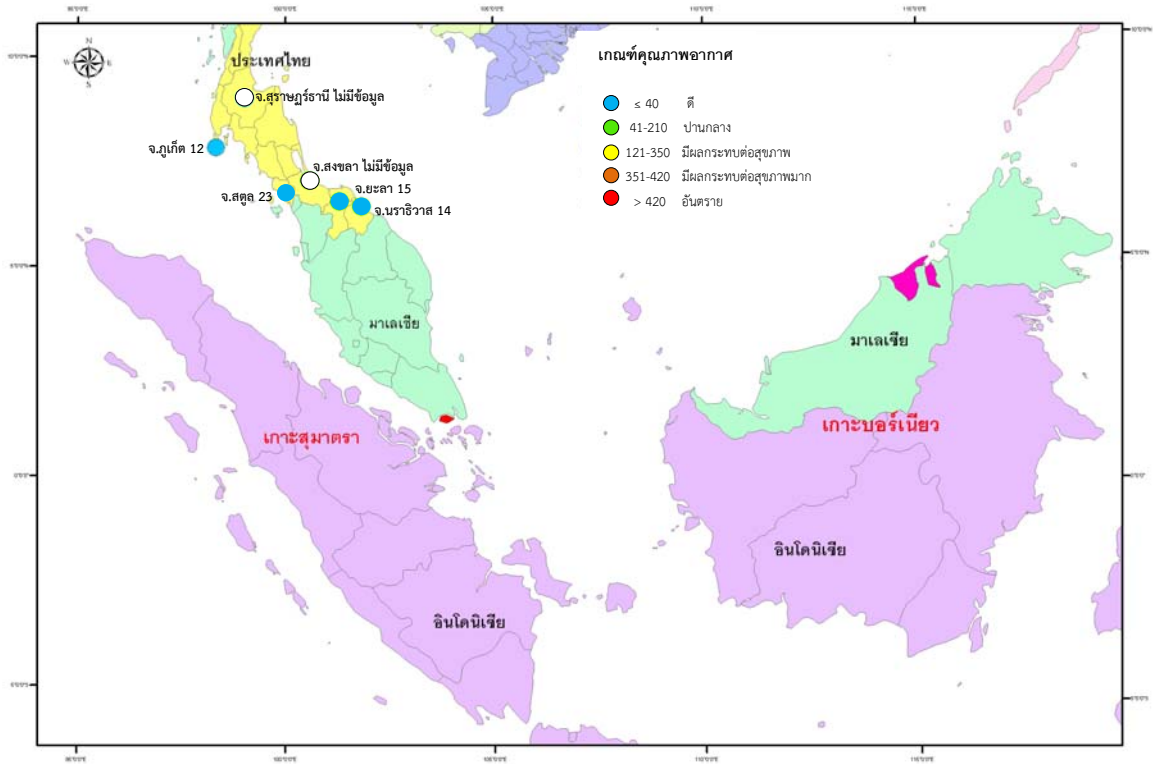
ที่มา : กรมควบคุมมลพิษ



รูปที่ 1 จำนวนจุดที่เกิดไฟไหม้บนเกาะสุมาตรา เมื่อวันที่ 4 กรกฎาคม 2557



รูปที่ 2 ทิศทางลม เมื่อวันที่ 4 กรกฎาคม 2557

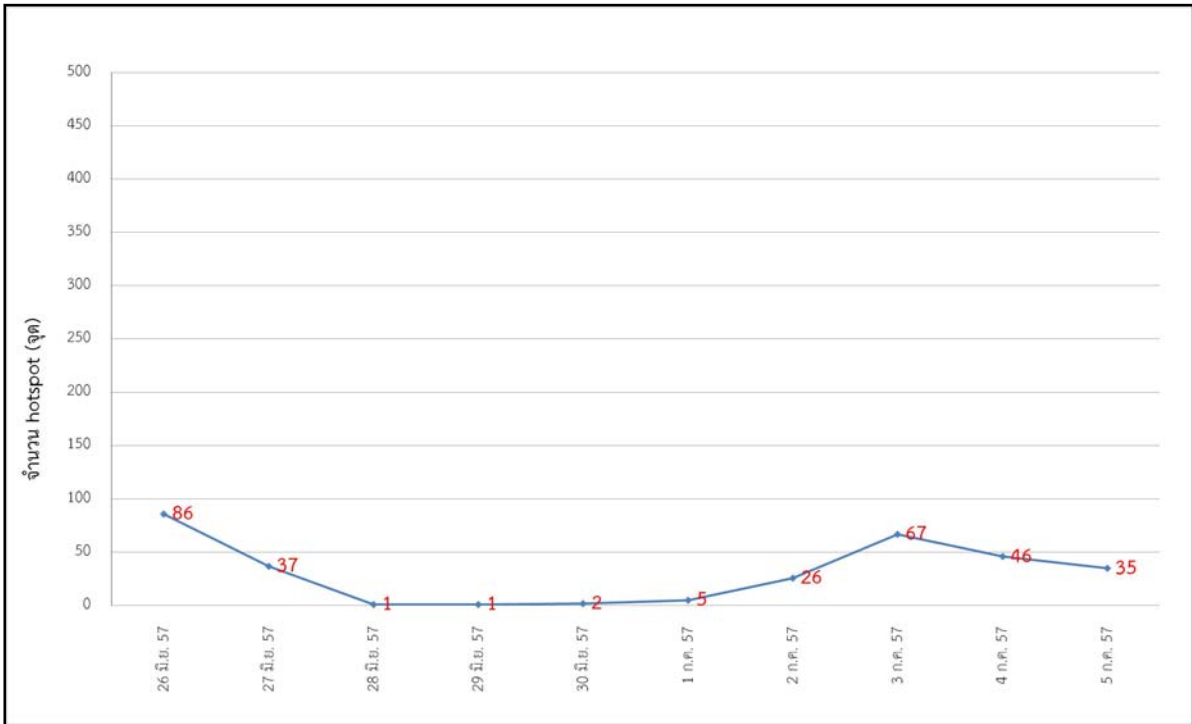


รูปที่ 3 คุณภาพอากาศ วันที่ 5 กรกฎาคม 2557

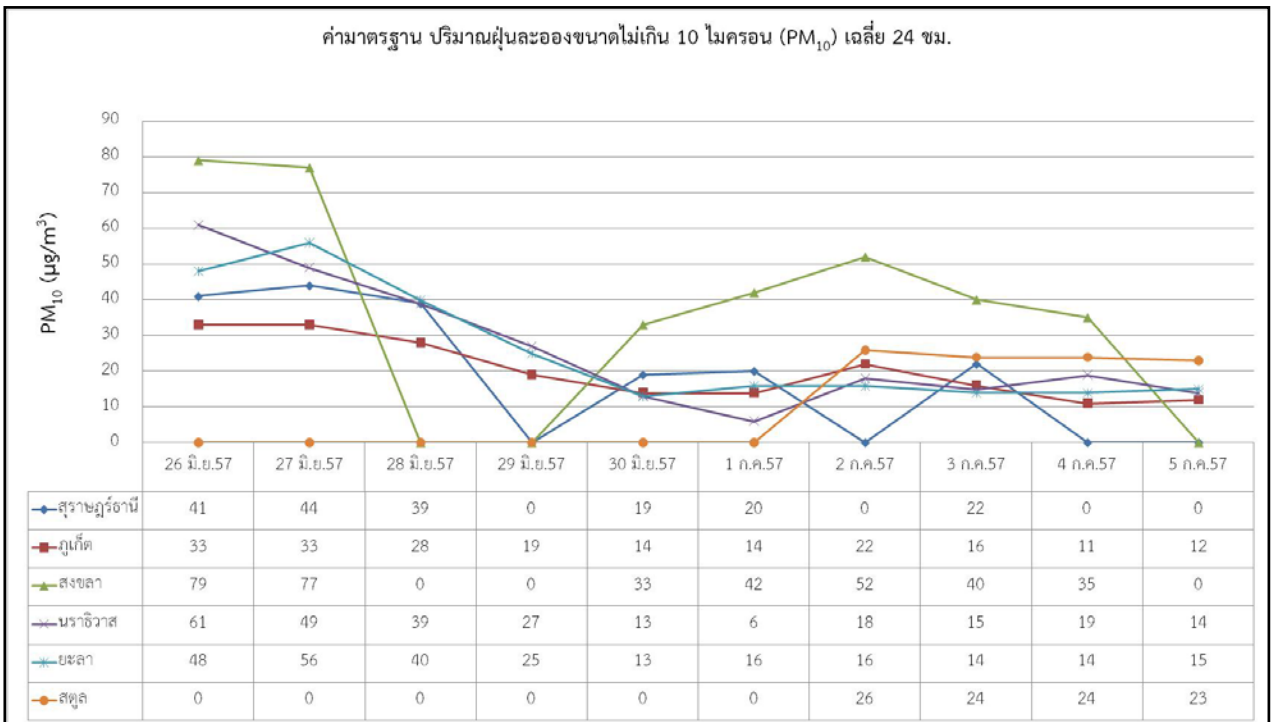
ตารางที่ 2 เกณฑ์คุณภาพอากาศสำหรับประเทศไทย

PM10 (µg/m ³)	ความหมาย	สีที่ใช้	แนวทางการป้องกันผลกระทบ
≤ 40	คุณภาพดี	ฟ้า	ไม่มีผลกระทบต่อสุขภาพ
41-120	คุณภาพปานกลาง	เขียว	ไม่มีผลกระทบต่อสุขภาพ ผู้ป่วยโรคระบบทางเดินหายใจ ควรหลีกเลี่ยงการออกกำลังกายนอกอาคาร
121-350	มีผลกระทบต่อสุขภาพ	เหลือง	บุคคลทั่วไป โดยเฉพาะเด็กและผู้สูงอายุ ไม่ควรทำกิจกรรมภายนอกอาคารเป็นเวลานาน
351-420	มีผลกระทบต่อสุขภาพมาก	ส้ม	ผู้ป่วยโรคระบบทางเดินหายใจ ควรหลีกเลี่ยงกิจกรรมภายนอกอาคาร
> 420	อันตราย	แดง	บุคคลทั่วไป ควรหลีกเลี่ยงการออกกำลังกายนอกอาคาร สำหรับผู้ป่วยโรคระบบทางเดินหายใจ ควรอยู่ในอาคาร

ที่มา : กรมควบคุมมลพิษ



รูปที่ 4 แสดงการเปลี่ยนแปลงของ Hotspot บนเกาะสุมาตรา ระหว่างวันที่ 26 มิถุนายน - 5 กรกฎาคม 2557



รูปที่ 5 แสดงการเปลี่ยนแปลงของปริมาณฝุ่นละอองขนาดไม่เกิน 10 ไมครอน (PM₁₀) ระหว่างวันที่ 26 มิถุนายน - 5 กรกฎาคม 2557 (หมายเหตุ 0 : ไม่มีข้อมูล)